

## 5.3.7.4 Laboratorium – Narzędzia linii uruchamiania w systemie Windows 7

### Wprowadzenie

Wydrukuj i uzupełnij to laboratorium.

W tym laboratorium, będziesz korzystać z narzędzi linii komend Windows, aby uzyskać dostęp i korzystać z narzędzia do konfiguracji ustawień w systemie Windows XP.

### Zalecany sprzęt

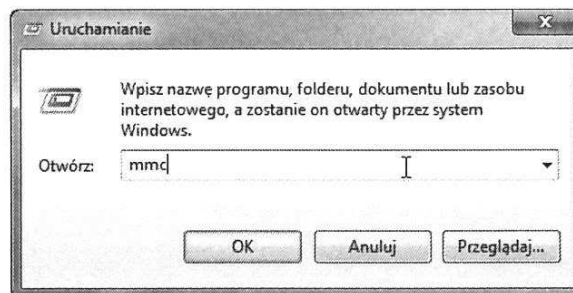
Do tego ćwiczenia wymagany jest następujący sprzęt:

- Komputer z systemem Windows 7

### Krok 1

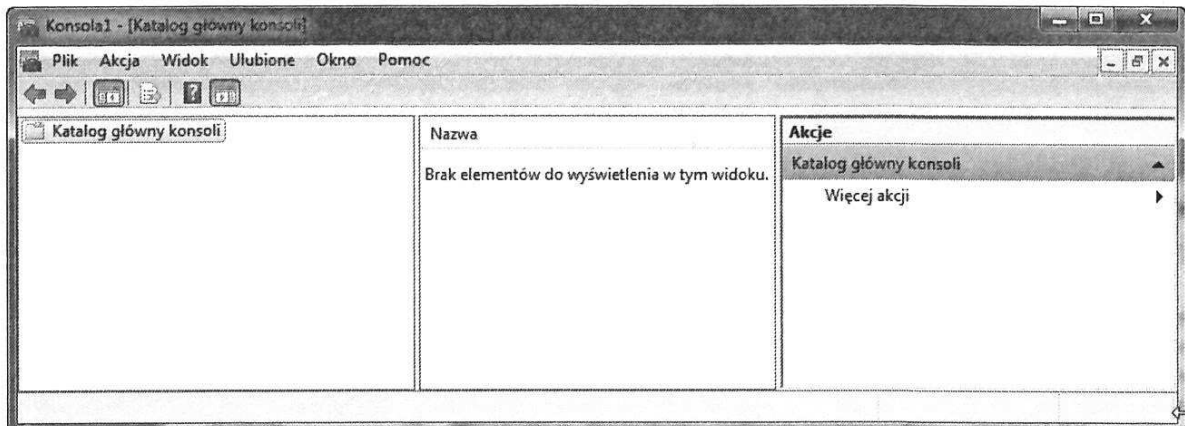
Przejdź do okna "Uruchom" klikając przycisk **Start> Uruchom**. Wpisz **MMC** i kliknij **OK**.

Jeśli pojawi się okno "Kontrola konta użytkownika", kliknij przycisk **Tak**.



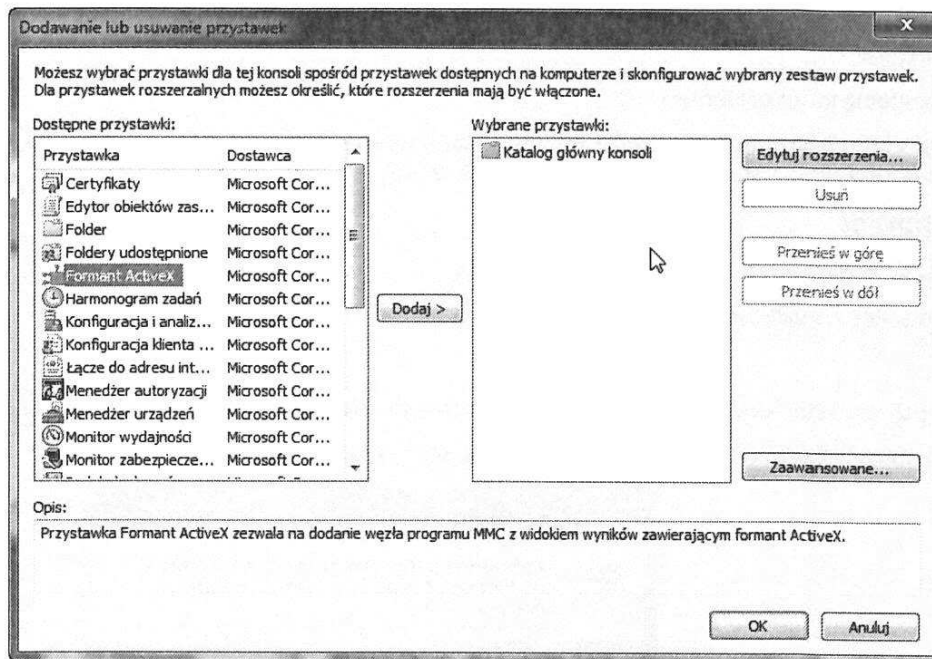
### Krok 2

Otworzy się okno "Konsola1" (numer konsoli może się zmieniać).

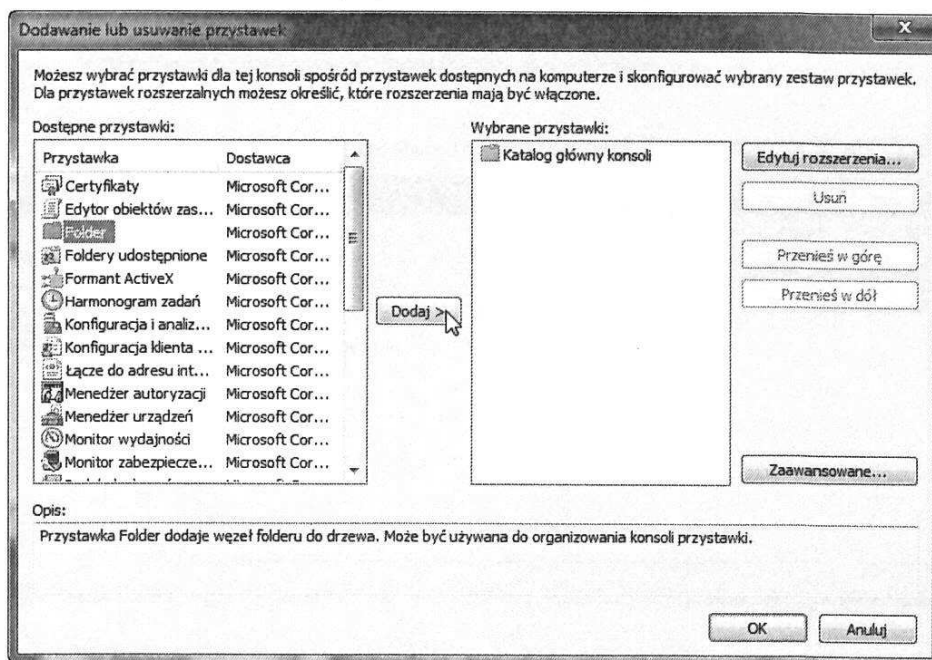


## Krok 3

Aby utworzyć własny profil konsoli, kliknij menu **Plik > Dodaj / Usuń przystawkę**.

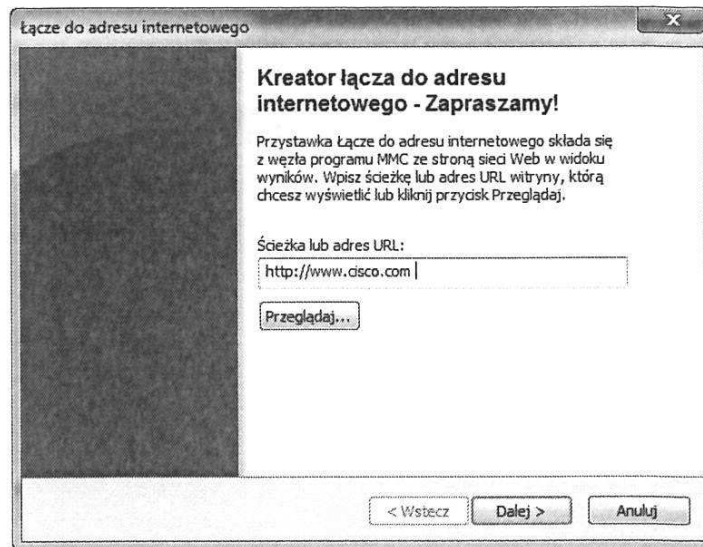


Otworzy się okno "Dodawania/usuwanie przystawki".



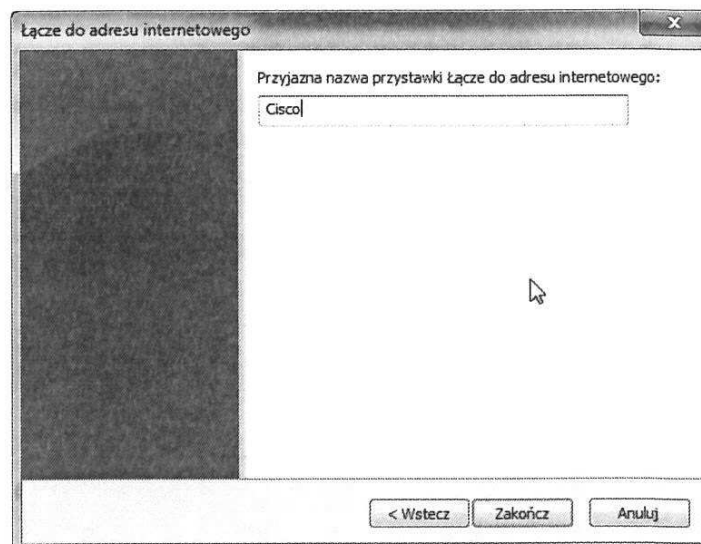
Aby dodać folder przystawki do organizowania wszystkich przystawek, przewiń w dół, aż pojawi się przystawka folderu.

Aby dodać przystawkę **"Link do adresu w sieci Web"**, przewiń w dół, aż zobaczysz przystawkę. Wybierz link do adresu **Web** > kliknij **Dodaj**. Otworzy się kreator "Link do adresu w sieci Web". Wpisz <http://www.cisco.com> w polu tekstowym



Kliknij **Dalej**.

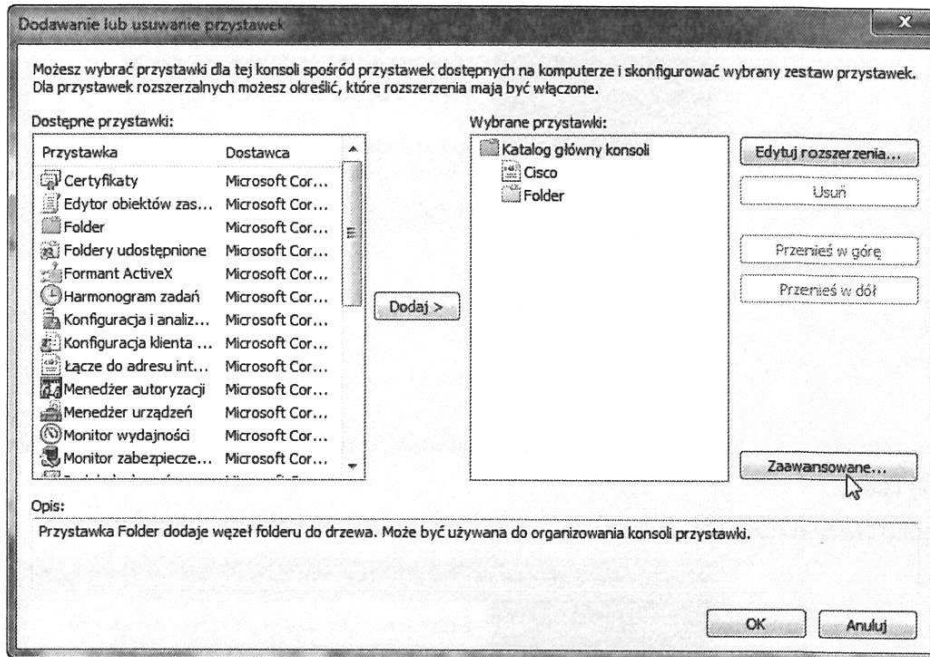
W polu "Nazwa domowego linku do adresu Web przystawki" wpisz **Cisco**.



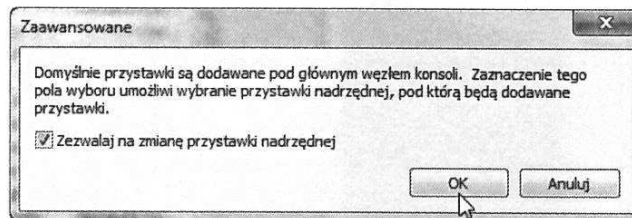
Kliknij **Zakończ**

## Krok 4

Aby dodać przystawki do folderu, kliknij przycisk **Zaawansowane**.

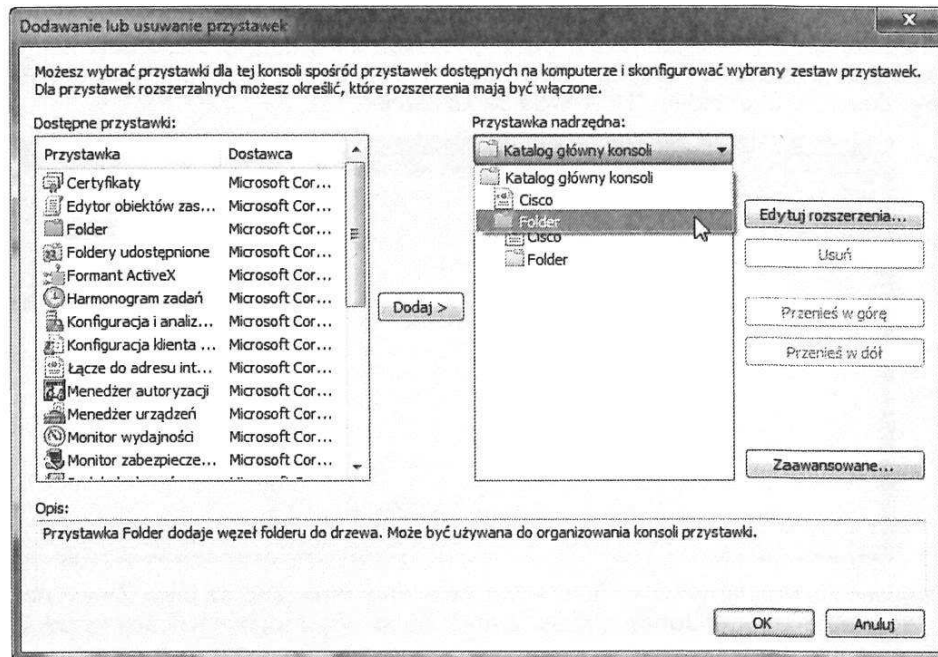


Zaznacz pole wyboru **Zezwalaj na zmianę przystawki nadrzędnej**.



Kliknij **OK**

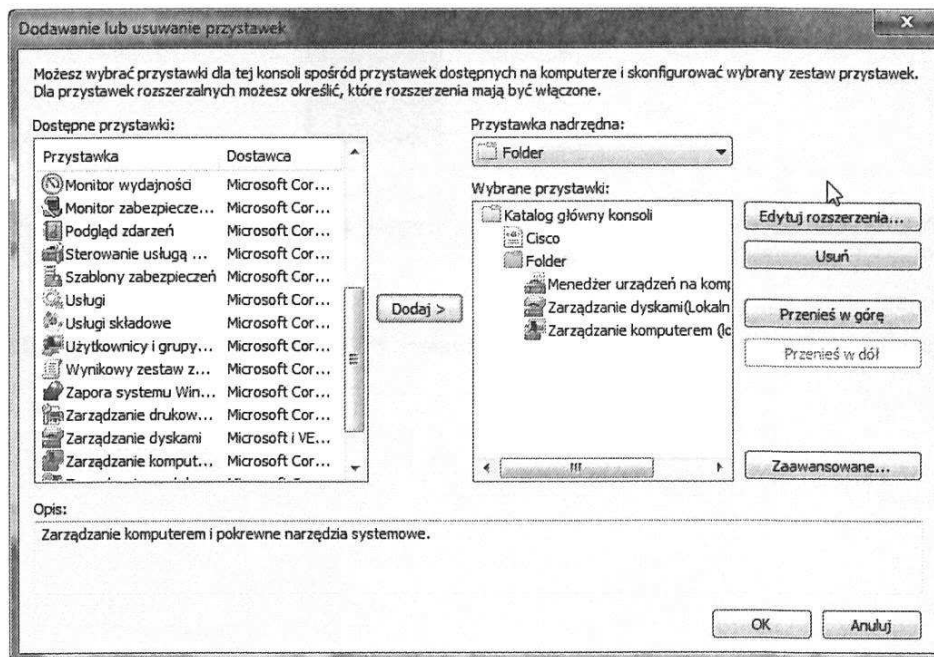
Menu rozwijane pojawia się pod "przystawka nadrzędna".



W polu "Przystawka nadrzędna" wybierz **Folder**.

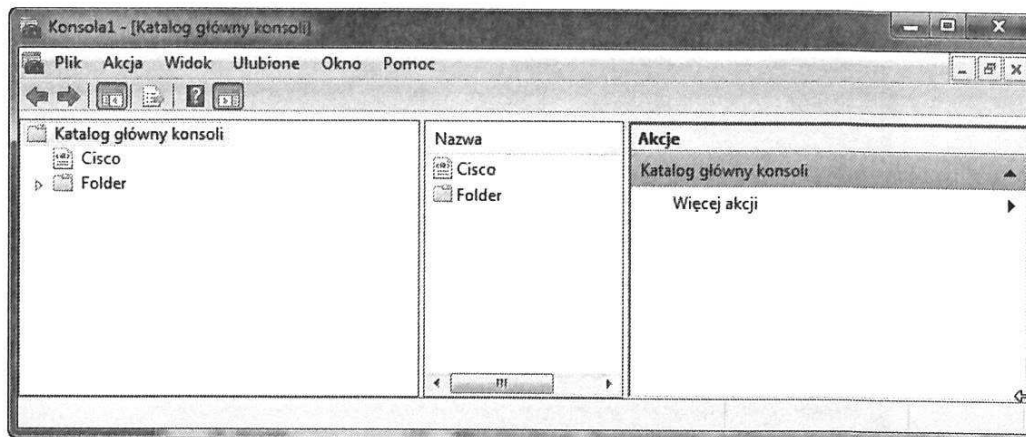
Dodaj następujące przystawki: Zarządzanie komputerem, Menedżer urządzeń i zarządzanie dyskami.

**Uwaga:** Jeśli pojawi się pytanie, który komputer będzie zarządzać przystawkami, wybierz domyślne, klikając przycisk **Zakończ**. Kliknij przycisk **OK**, aby zaakceptować wszystkie zmiany.



## Krok 5

Pojawi się okno "Konsola1". Kliknij prawym przyciskiem myszy na ikonę folderu i wybierz polecenie **Zmień nazwę**. Zmień nazwę folderu "Narzędzia zarządzania".

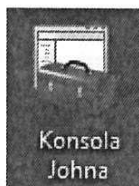


Aby zapisać niestandardową konsolę, kliknij polecenie **Plik > Zapisz jako**. Zmień nazwę pliku na swoje imię. Przykład: **Konsola Johna**. Zmień "Zapisz w" polu do **Pulpitu**. Kliknij przycisk **Zapisz**.

## Krok 6

Zamknij wszystkie otwarte okna.

Na pulpicie kliknij dwukrotnie ikonę **konsoli** ponownie otwierając konsolę z Twoimi przystawkami.

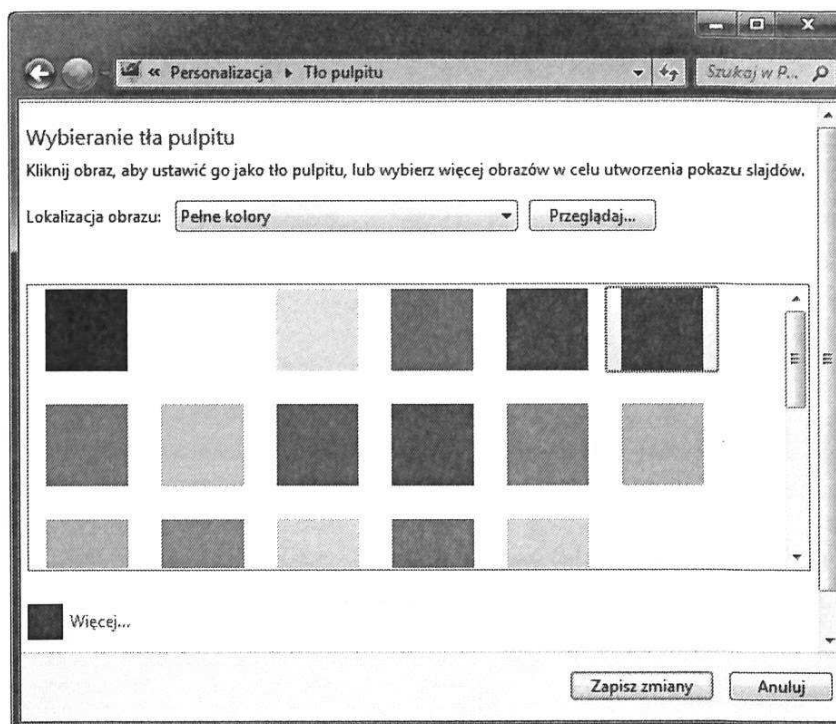


## Krok 7

Otwórz "Wybierz tło pulpitu" w **Spersonalizuj wygląd i dźwięki** klikając prawym przyciskiem myszy na **pulpicie > Personalizuj > Tło pulpitu**.

Co to jest obraz tła?

Kliknij miejsce **Obraz** w rozwijanym menu i wybierz **Pełne kolory**. Wybierz **niebieski** kolor.



Kliknij przycisk **Zapisz zmiany**.

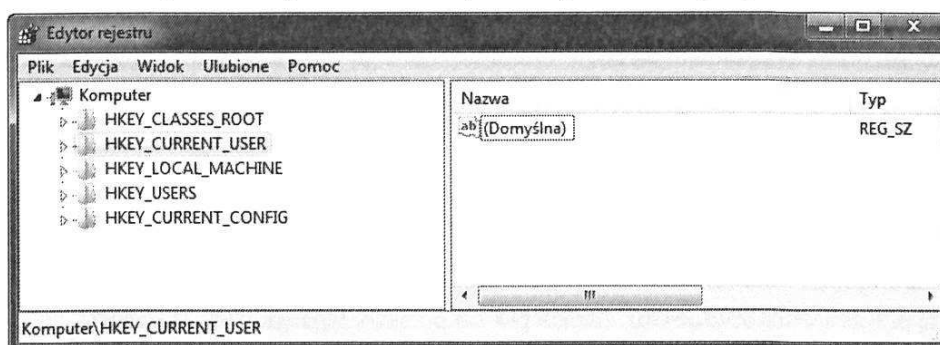
Ekran komputera powinien mieć niebieskie tło. Jeśli nie jest, poproś o pomoc instruktora.

## Krok 8

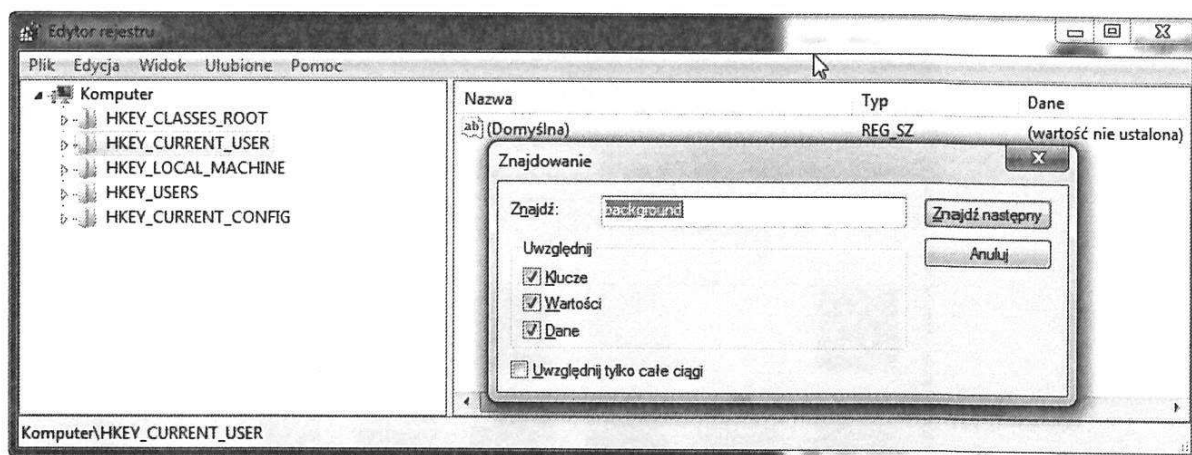
Otwórz Edytor rejestru, klikając **Start > Uruchom > wpisz regedit > kliknij OK**.

Jeśli pojawi się okno "Kontrola konta użytkownika" kliknij przycisk **Tak**.

**Uwaga:** Nie wolno dokonywać żadnych zmian w edytorze rejestru bez zgody instruktora.

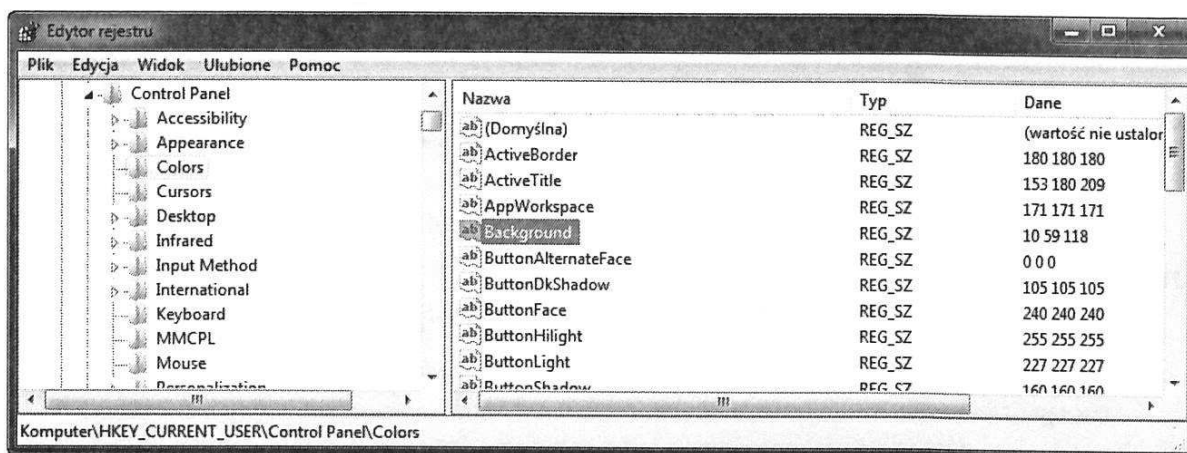


Kliknij ikonę **HKEY\_CURRENT\_USER**.



Aby wyszukać klucz tła pulpitu, kliknij **Edycja> Znajdź>** wpisz **Background** kliknij przycisk **Znajdź następny**.

Wartość tła jest zlokalizowana. Pozostaw to okno otwarte.



W którym folderze znajduje się tło?

Jaka jest wartość tła (podpowiedź - ma trzy numer odpowiadający kolorom czerwony, zielony, niebieski)?  
Odpowiedzi mogą się różnić w zależności od koloru niebieskiego wybranego dla tła pulpitu.

## Krok 9

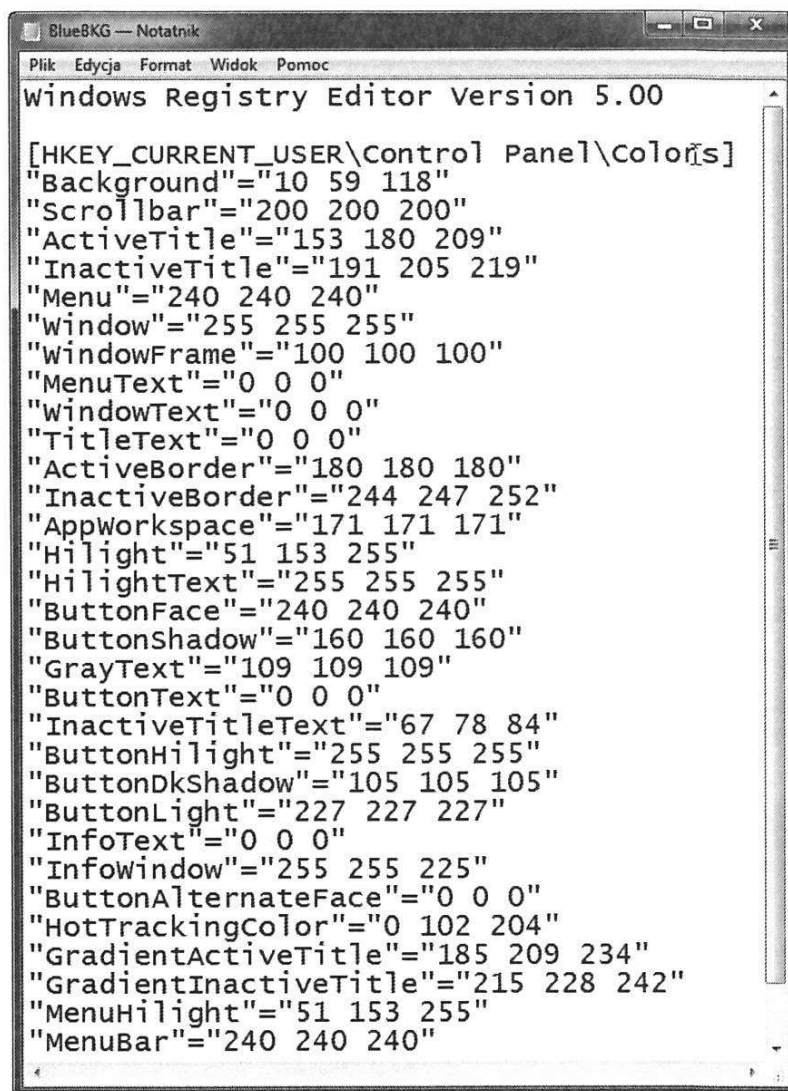
Będziemy teraz eksportować **HKEY\_CURRENT\_USER\Control Panel\Colors** folder.

W lewym okienku kliknij folder **kolorów**.

Kliknij przycisk **Plik>Eksportuj**. Zapisz plik na pulpicie. Nazwa pliku: **BlueBKG**

Na pulpicie kliknij prawym przyciskiem myszy ikonę **BlueBKG.reg> Edytuj**.





```
Windows Registry Editor Version 5.00

[HKEY_CURRENT_USER\Control Panel\Colors]
"Background"="10 59 118"
"Scrollbar"="200 200 200"
"ActiveTitle"="153 180 209"
"InactiveTitle"="191 205 219"
"Menu"="240 240 240"
"Window"="255 255 255"
"WindowFrame"="100 100 100"
"MenuText"="0 0 0"
"WindowText"="0 0 0"
"TitleText"="0 0 0"
"ActiveBorder"="180 180 180"
"InactiveBorder"="244 247 252"
"AppWorkspace"="171 171 171"
"Hilight"="51 153 255"
"HilightText"="255 255 255"
"ButtonFace"="240 240 240"
"ButtonShadow"="160 160 160"
"GrayText"="109 109 109"
"ButtonText"="0 0 0"
"InactiveTitleText"="67 78 84"
"ButtonHilight"="255 255 255"
"ButtonDkShadow"="105 105 105"
"ButtonLight"="227 227 227"
"InfoText"="0 0 0"
"Infowindow"="255 255 225"
"ButtonAlternateFace"="0 0 0"
"HotTrackingColor"="0 102 204"
"GradientActiveTitle"="185 209 234"
"GradientInactiveTitle"="215 228 242"
"MenuHilight"="51 153 255"
"MenuBar"="240 240 240"
```

Jaka jest wartość tła. Odpowiedzi mogą się różnić w zależności od wybranego koloru w oknie Właściwości, Ekran.

Zamknij **BlueBKG.reg** - okno **Notatnika**.

## Krok 10

Otwórz "Wybierz tło pulpitu" w Spersonalizuj wygląd i dźwięki klikając prawym przyciskiem myszy na **pulpicie**> **Personalizuj**> **Tło pulpitu**.

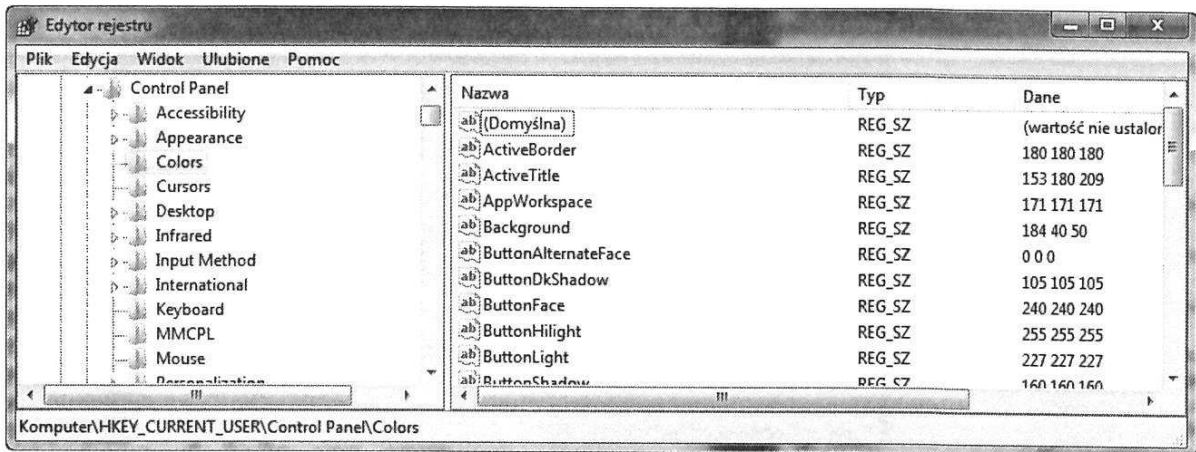
Kliknij miejsce w rozwijanym menu i wybierz **jednolity kolor**. Wybierz **czerwony** kolor.

Kliknij przycisk **Zapisz zmiany**.

W ciągu kilku sekund, pulpit zmieni się na czerwony.

Kliknij okno **Edytora rejestru**.

Na klawiaturze, naciśnij klawisz **F5**, aby odświeżyć okno "Edytor rejestru".



Jaka jest wartość tła. Odpowiedzi mogą się różnić w zależności od wybranego koloru czerwonego w oknie Właściwości: Ekran.

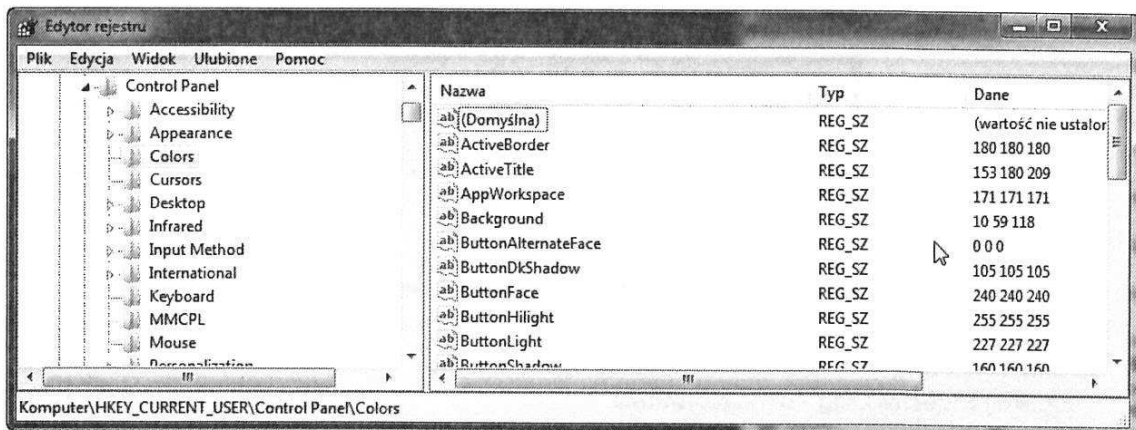
## Krok 11

Będziemy teraz importować plik **BlueBKG.reg**.

Kliknij okno Edytora rejestru.

Kliknij przycisk **Plik>Importuj**. Zlokalizuj i kliknij ikonę **BlueBKG.reg** następnie kliknij **Otwórz**. Kliknij przycisk **Otwórz**.

Kliknij **OK**.



Kliknij okno Edytora rejestru.

Jaka jest wartość tła. Odpowiedzi mogą się różnić w zależności od wybranego koloru w oknie Właściwości: Ekran.

Jaki jest kolor pulpitu?

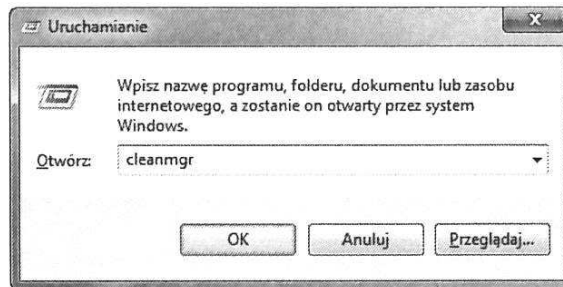
Uruchom ponownie komputer.

Jaki jest kolor pulpitu?

Zresetuj **Właściwości Wyświetlania Ekranu** do oryginalnych ustawień (podpowiedź - patrz krok 7).

## Krok 12

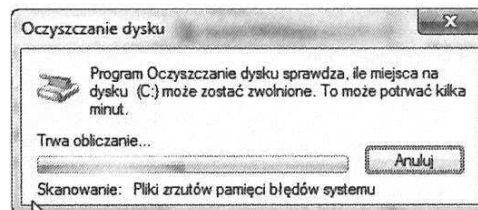
Otwórz okno dialogowe Uruchamianie, klikając przycisk **Start**, w polu Wyszukaj programy i pliki wpisz **Run** i naciśnij **Enter**.



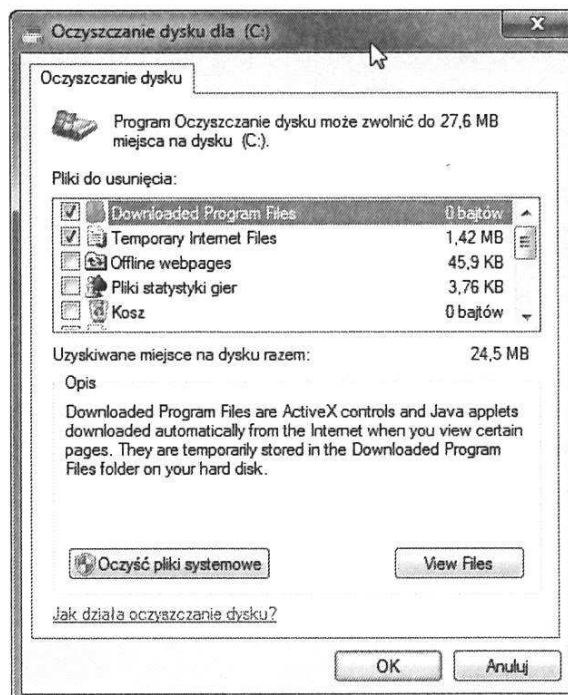
Wpisz polecenie **cleanmgr** w polu "Otwórz:"

Kliknij **OK**.

Otworzy się okno "Czyszczenie dysku" i zacznie obliczać dostępne wolne miejsce.



Otworzy się okno "Czyszczenie dysku (C:)"



Upewnij się że zaznaczone są tylko **Pobrane pliki programów** i **Tymczasowe pliki internetowe**.

Kliknij przycisk **OK**.

Dlaczego czyszczenie dysku powinno się robić regularnie?