

5.3.5.2 Laboratorium – Zdalny pulpit i Zdalna Pomoc w systemie Windows 7

Wprowadzenie

Wydrukuj i uzupełnij to laboratorium.

W tym laboratorium, będzie można zdalnie połączyć się z komputerem, sprawdzić sterowniki i zapewnić zdalną pomoc.

Zalecany sprzęt

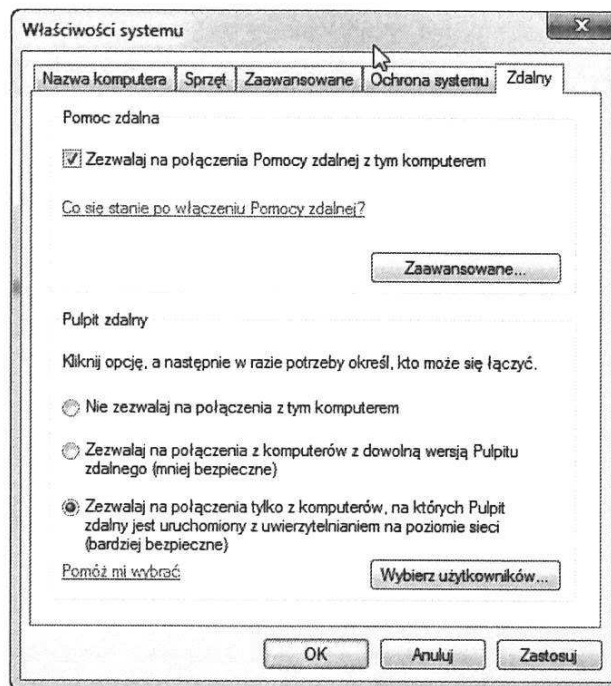
Do tego ćwiczenia wymagany jest następujący sprzęt:

- Dwa komputery z systemem Windows 7, które są bezpośrednio połączone ze sobą lub za pośrednictwem przełącznika lub koncentratora.
- Oba komputery muszą należeć do tej samej grupy roboczej i do tej samej podsieci.

Krok 1

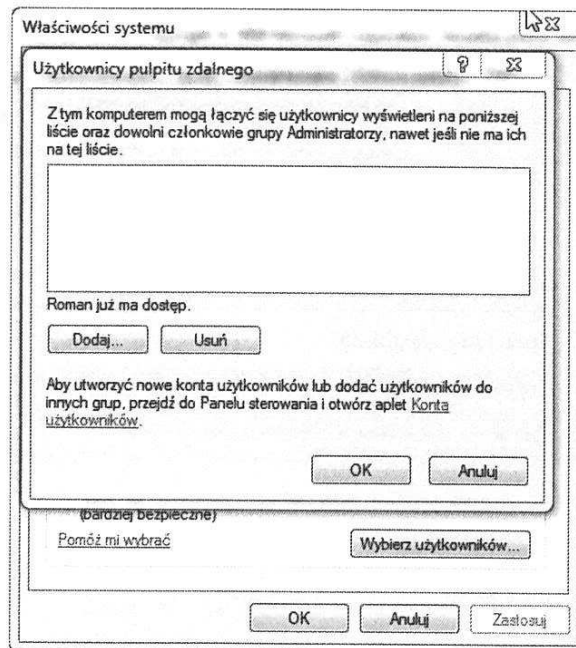
Zaloguj się na Komputer2 jako członek grupy administratorów. Zapytaj swojego instruktora o nazwy użytkowników i hasła.

Kliknij **Start> Panel sterowania> System> Ustawienia zdalne.**



W obszarze pulpitu zdalnego, wybierz przycisk opcji **Zezwalaj na połączenia tylko z komputerów z systemem zdalnego pulpitu z uwierzytelnianiem na poziomie sieci (Lepsze zabezpieczenie).**

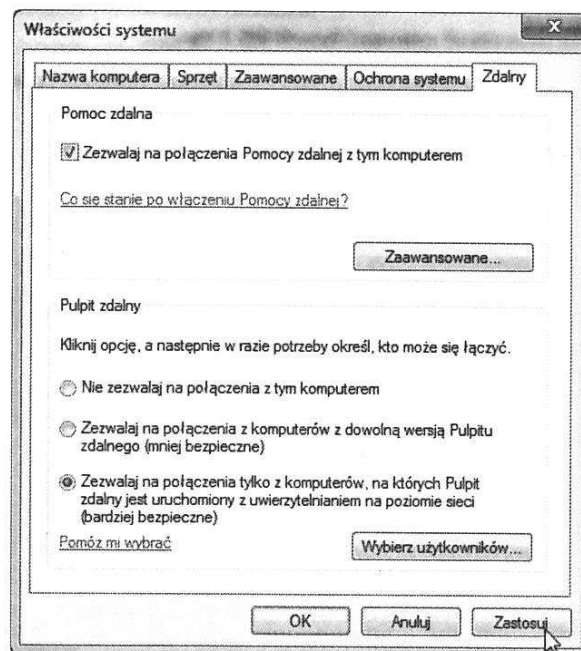
Jeśli pojawi się komunikat ostrzegawczy komputer jest ustawiony w tryb uśpienia, kliknij łącze Opcje zasilania.



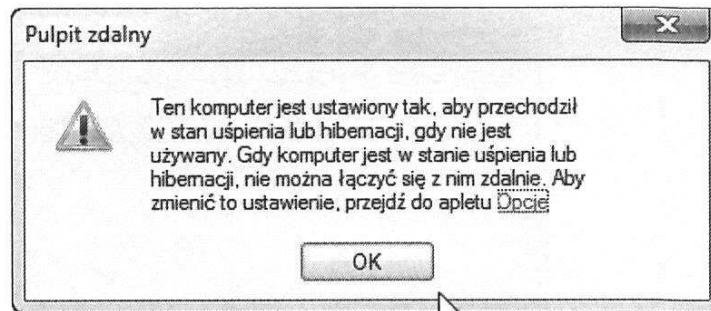
Który użytkownik ma już dostęp zdalny?

Ponieważ będziesz używać tego konta, aby uzyskać zdalny dostęp, nie trzeba dodawać żadnych użytkowników, kliknij przycisk **Anuluj**.

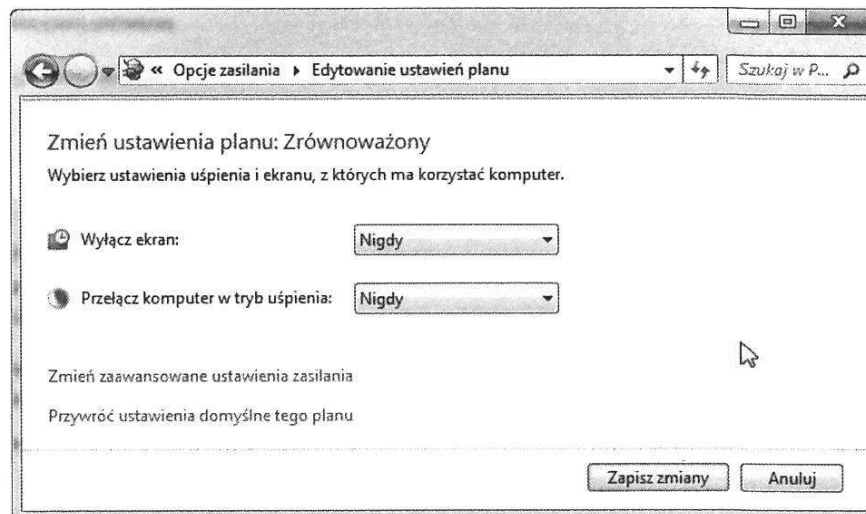
Kliknij **Zastosuj** > **OK**, aby zamknąć okno "Właściwości systemu".



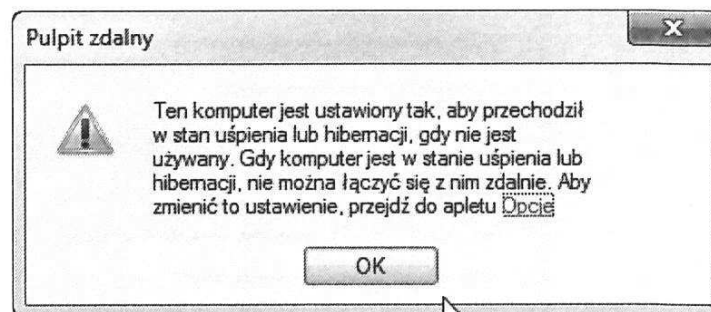
Kliknij **Start** > **Panel sterowania** > **Zapora systemu Windows** > **Wyłącz lub włącz zaporę systemu Windows**.



Pojawi się ekran "Wybierz plan zasilania".

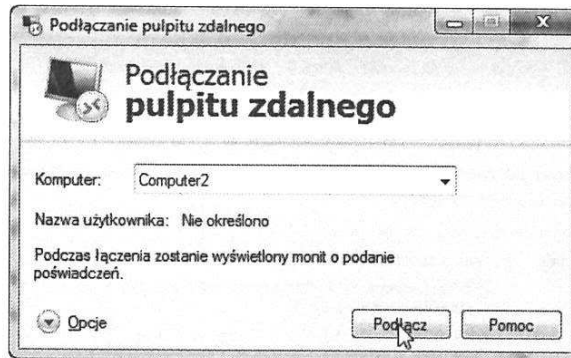


Kliknij opcję **Zmień ustawienia planu**> wybierz **Nigdy**> wybierz **Nigdy**> **Zapisz zmiany**.



Kliknij przycisk **OK**, aby zamknąć komunikat ostrzegawczy.

W obszarze Zdalny pulpit, kliknij przycisk **Wybierz użytkowników**.

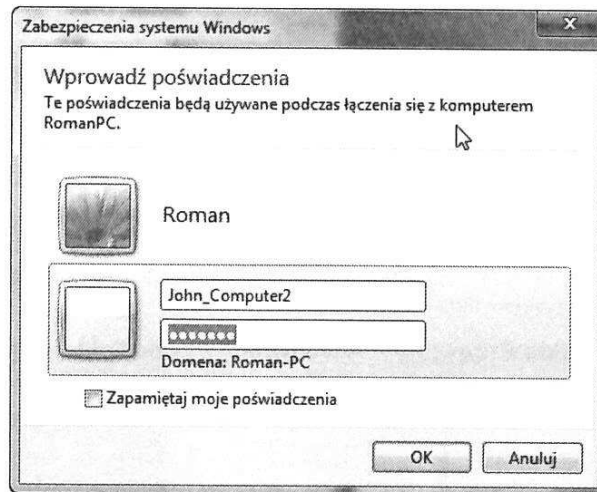


Wpisz w **Komputer2** w polu Komputer i kliknij przycisk Połącz.

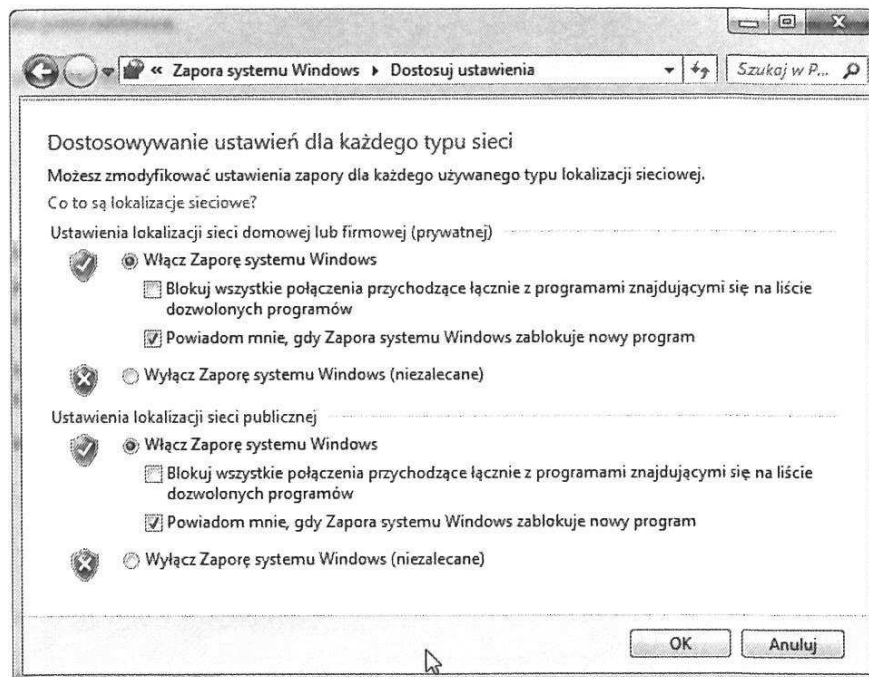
W polu Nazwa użytkownika wpisz nazwę konta użytego do zalogowania się na Komputer2. Na przykład: **Jan_Komputer2**.

W polu "Hasło" wpisz hasło dla użytkownika.

Uwaga: Konto użytkownika musi mieć hasło.



Kliknij **OK**.



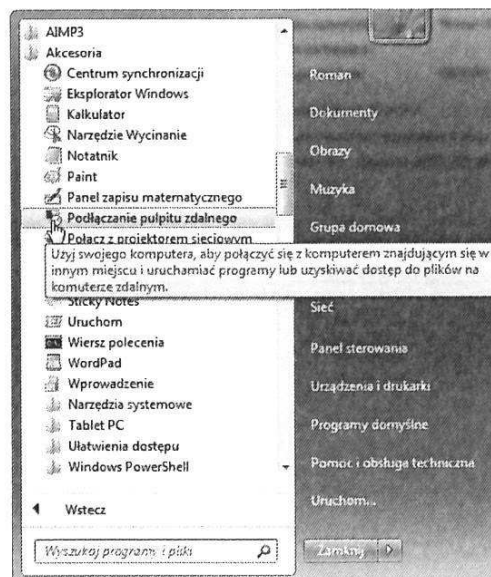
Upewnij się, że zaznaczona jest opcja **Włącz zapora systemu Windows**, kliknij przycisk **OK**.

Zamknij wszystkie otwarte okna, wyloguj się z Komputera2, i przejdź do Komputera1.

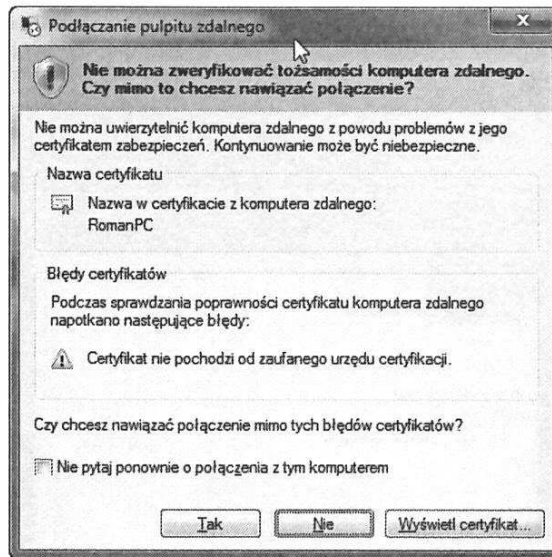
Krok 2

Zaloguj się na Komputer1 jako administrator lub członek grupy administratorów. Zapytaj swojego instruktora o nazwy użytkowników i hasła.

Kliknij **Start > Wszystkie Programy > Akcesoria > Połączenie Pulpitu Zdalnego**.



Otworzy się okno "Połączenie pulpitu zdalnego".

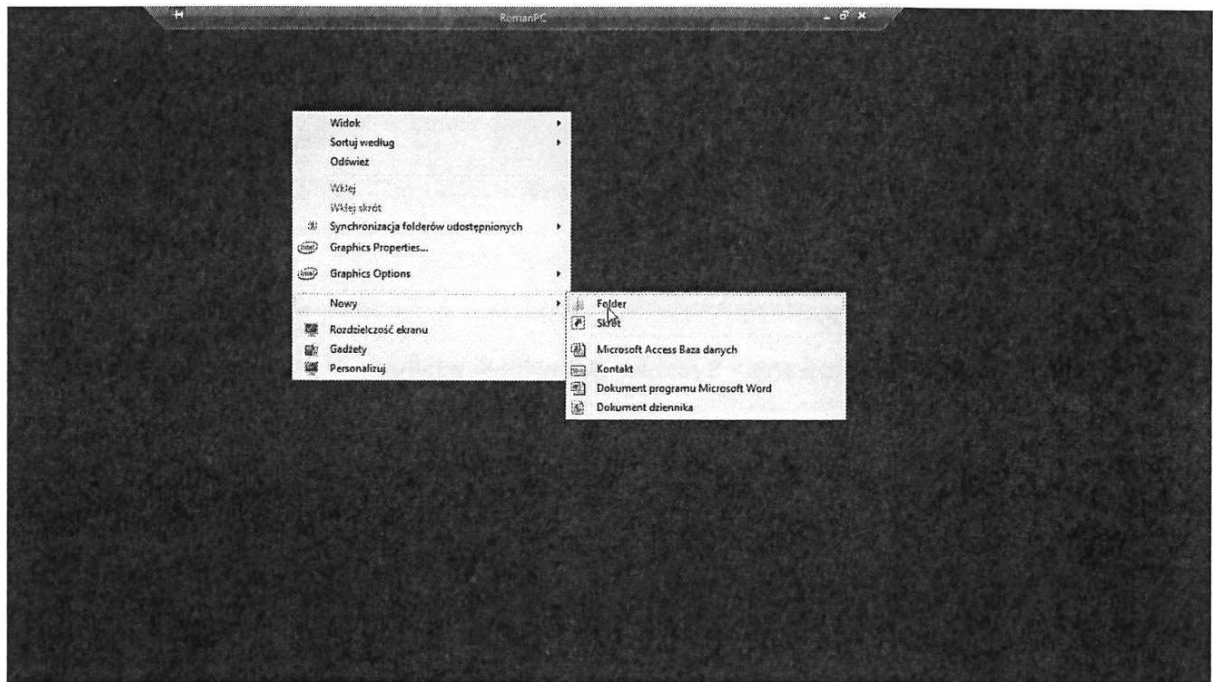


Kliknij **Tak**, aby umożliwić połączenie.

Co się stało z pulpitem na Komputerze1?

Krok 3

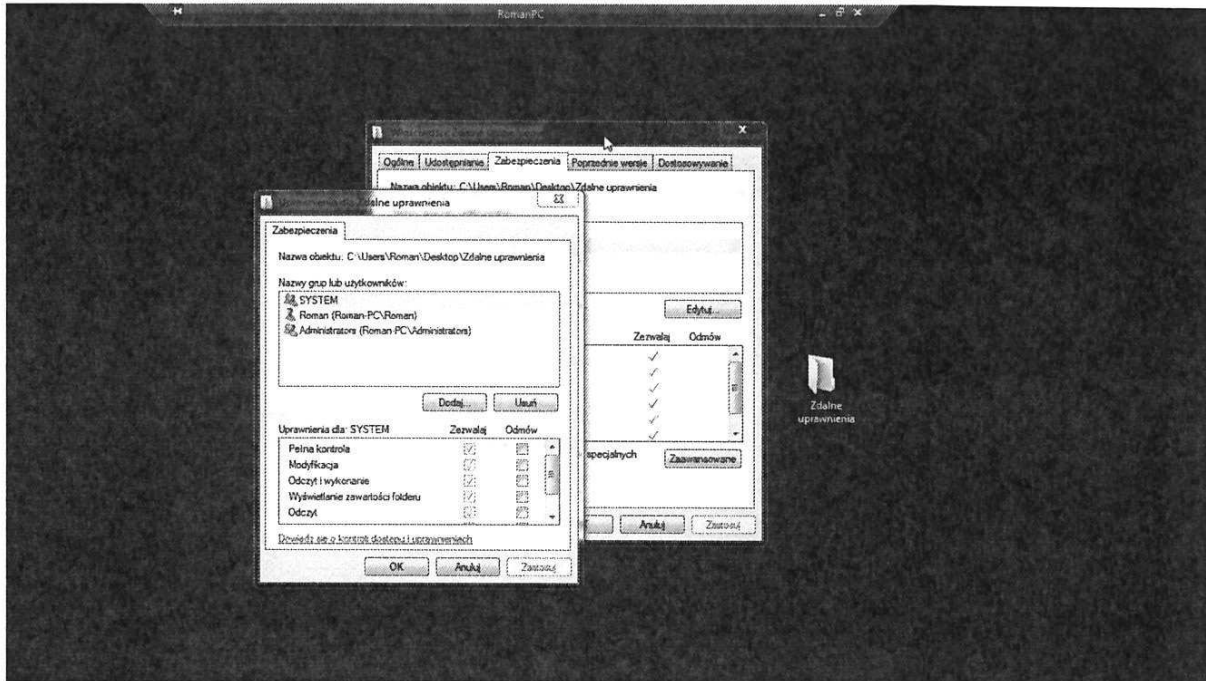
Z Komputera1 kliknij prawym przyciskiem myszy na pulpicie **Komputera2**> **Nowy**> **Folder**.



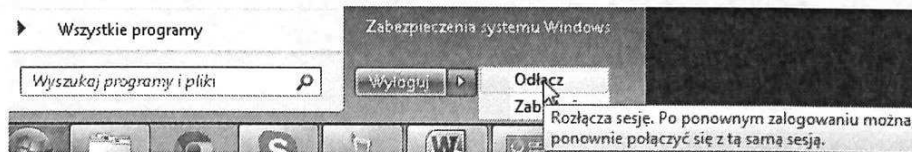
Nazwij folder **Zdalne uprawnienia**.

Kliknij prawym przyciskiem myszy na folder **Zdalne uprawnienia** > **Udostępnianie** > **Zaawansowane**> zaznacz opcję **Udostępnij** > zachowaj domyślną nazwę **Zdalnego udostępniania** > **OK**.

Kliknij kartę **Zabezpieczenia**. Upewnij się, że nazwa użytkownika z Komputera1 jest wymieniona. Jeśli tak nie jest, należy utworzyć i dodać nazwę użytkownika. Przykład: Kliknij **Edytuj > Dodaj > wpisz Jan_Komputer1 > OK**.



Kliknij **OK > Zamknij**.

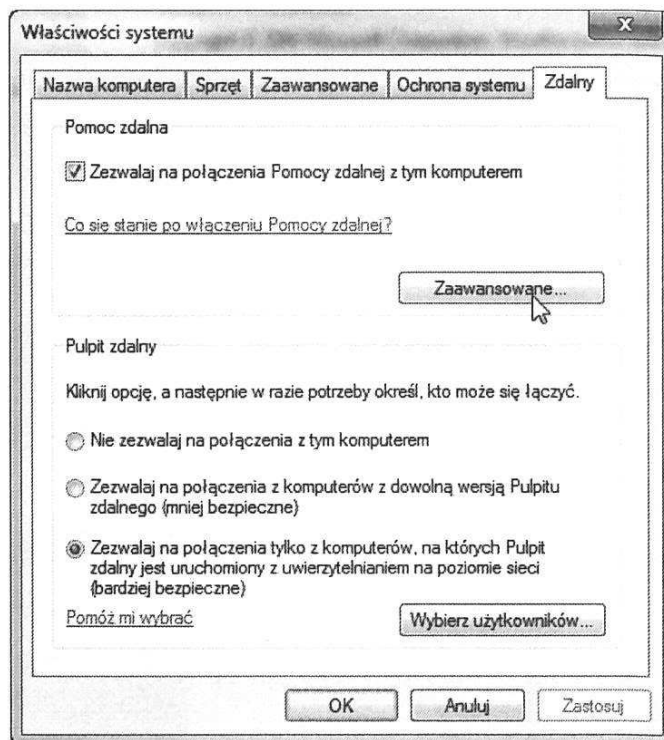


Kliknij **Start > strzałkę obok Wyloguj > Rozłącz**.

Krok 4

Zaloguj się na Komputer2.

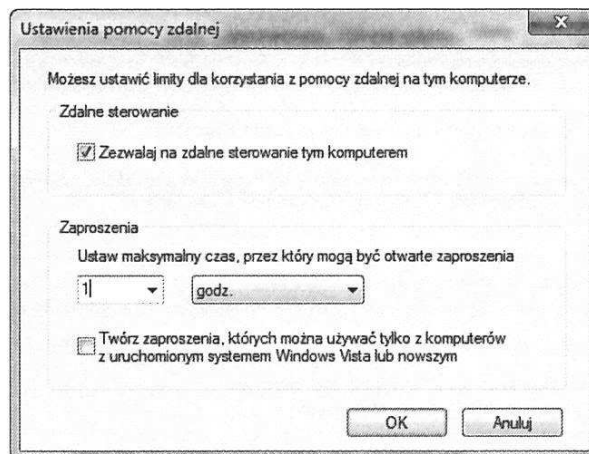
Kliknij **Start > Panel sterowania > System > Ustawienia zdalne**.



Zauważ że "Pomoc zdalna" jest domyślnie włączona.

Kliknij na **Zaawansowane**

Pojawi się okno "Ustawienia pomocy zdalnej".

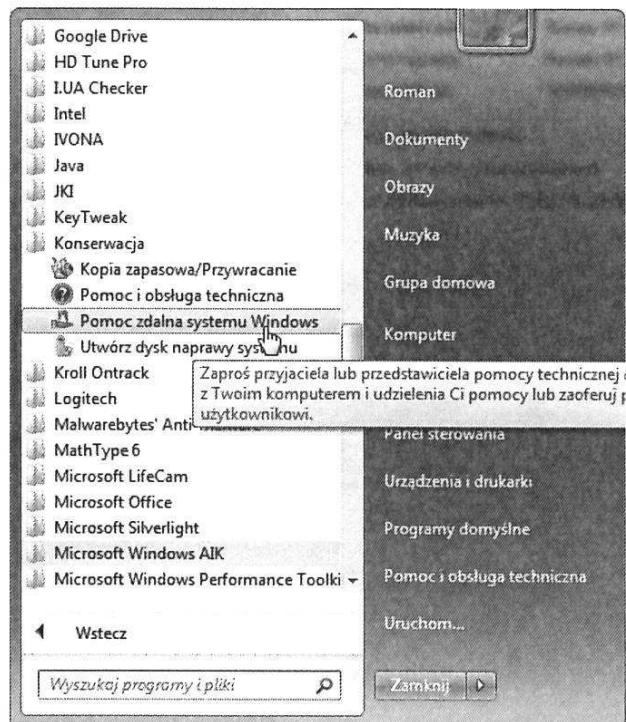


Upewnij się, że zaznaczona jest opcja **Zezwala komputerowi na zdalne sterowanie**, ustaw zaproszenia na **1 godzinę**, umieścić znacznik wyboru opcji **Tworzenie zaproszeń, które mogą być używane tylko z komputerów z systemem Windows Vista lub nowszego**, a następnie kliknij **OK**.

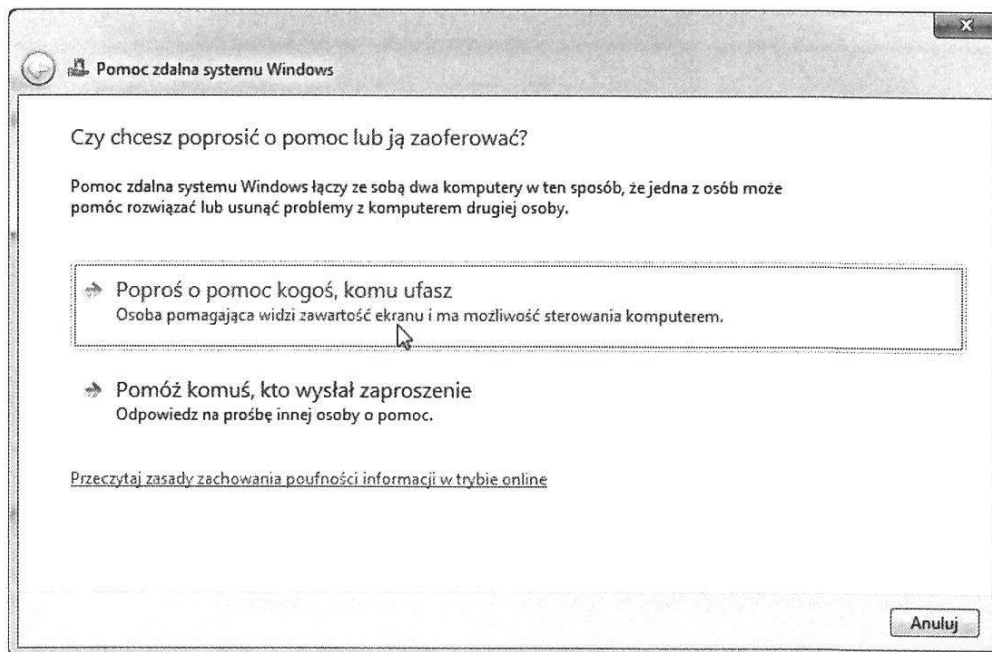
Gdy pojawi się okno "Właściwości systemu" kliknij przycisk **Zastosuj**.

Krok 5

Na Komputer2, kliknij **Start> Wszystkie programy> Konserwacja> Zdalna pomoc Windows**.

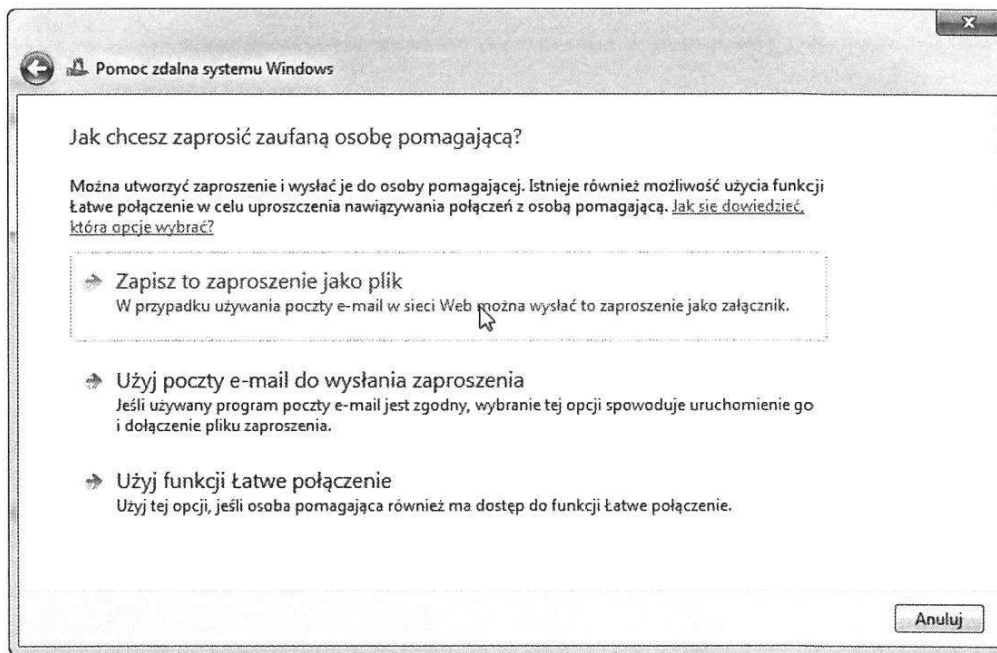


Pojawi się ekran "Czy chcesz, poprosić czy zaoferować pomoc?".



Kliknij przycisk **Poproś o pomoc kogoś, komu ufasz**, aby ci pomóc.

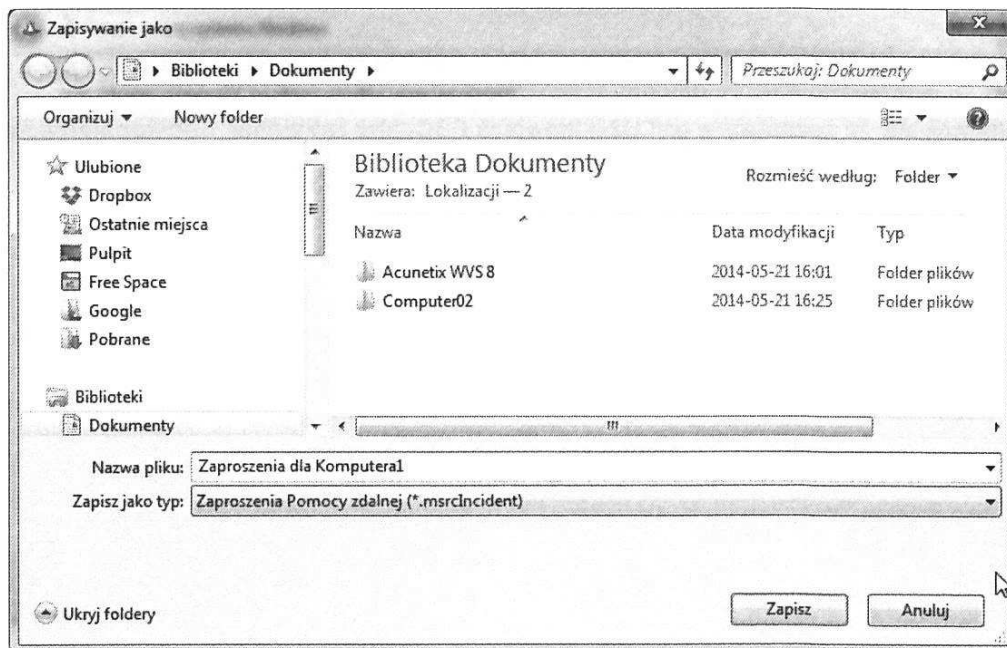
Pojawi się ekran "Jak chcesz zaprosić zaufanego pomocnika?".



Jakie metody można użyć, aby skontaktować się z kimś, aby uzyskać pomoc?

Kliknij **Zapisz to zaproszenie jako plik**.

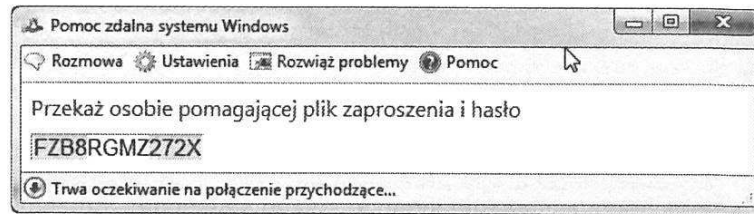
Zlokalizuj udostępniony folder o nazwie **Zdalny dostęp** i nazwij plik **zaproszenia dla Komputera1**.



Jakie rozszerzenie pliku posiada ten plik?

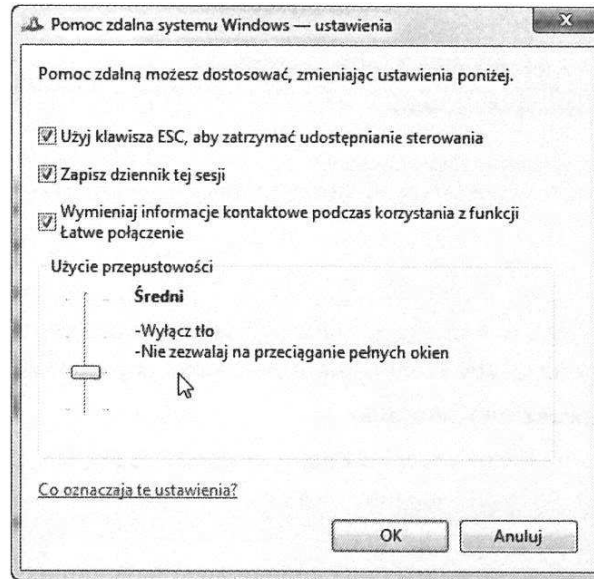
Kliknij na **Zapisz**.

Kiedy otworzy się okno "Pomoc zdalna Windows", zapisz hasło zaproszenia.



Przykład: FZB8RGMZ272X

Kliknij **Ustawienia**.



Upewnij się, że zaznaczone jest **Użyj klawisza ESC, aby zatrzymać udostępnianie sterowania**.

Ustaw wykorzystanie pasma na **Średni**.

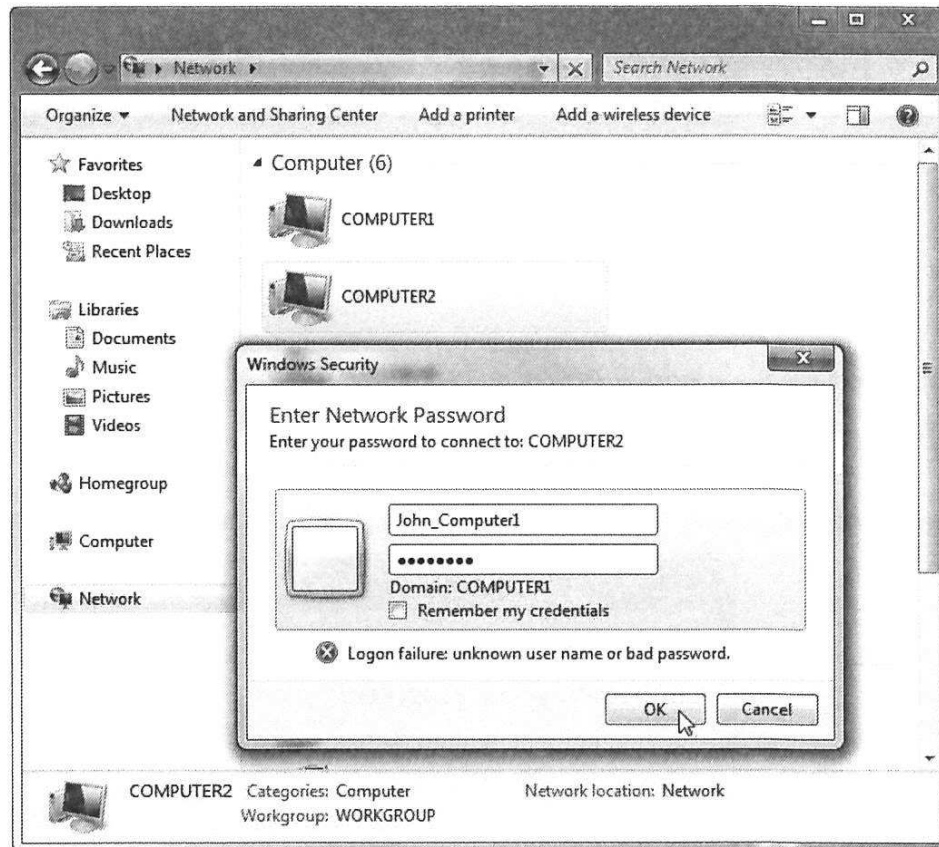
Które funkcje są wyłączone z medium wykorzystania pasma?

Kliknij **OK**.

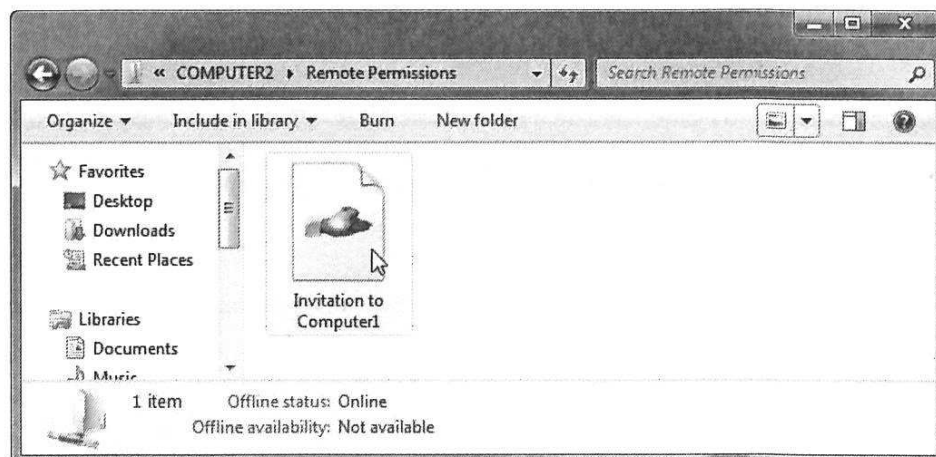
Krok 6

Na Komputerze1, kliknij przycisk **Start > Panel sterowania > Centrum sieci i udostępniania > Zobacz pełną mapę > Kliknij tutaj, aby zobaczyć wszystkie inne urządzenia > kliknij dwukrotnie Komputer2.**

Jeśli pojawi się prośba o zalogowanie, użyj z konta użytkownika z Komputer1.

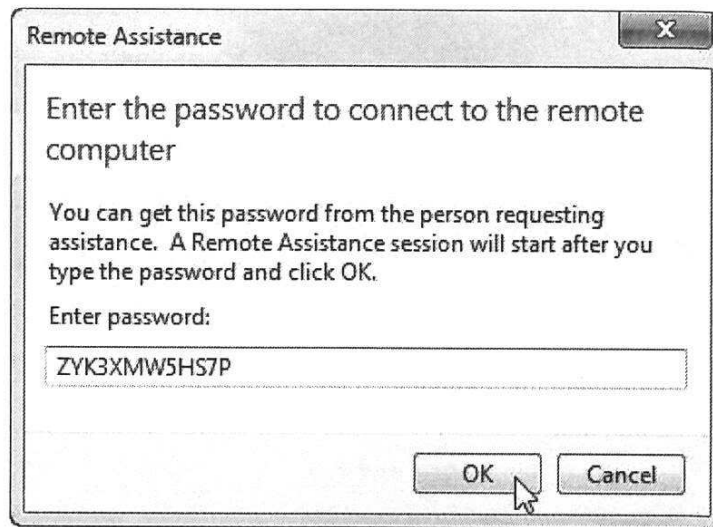


Kliknij dwukrotnie folder **Zdalne uprawnienia.**



Dwukrotnie kliknij plik **Zaproszenia dla Komputera1.**

Otworzy się okno "Zdalna pomoc".

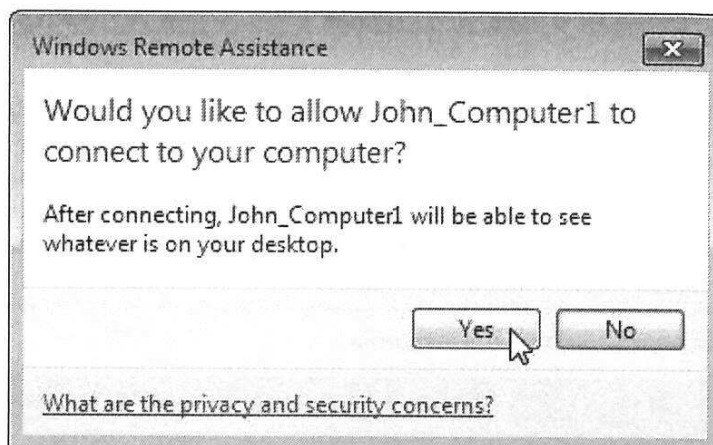


Wpisz hasło zapisane w kroku 5. **Przykład: ZYK3XMW5HS7P**

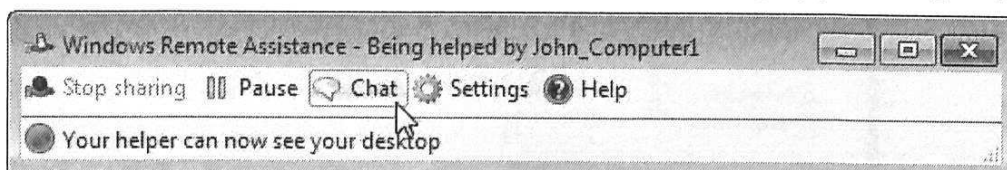
Kliknij **OK**.

Krok 7

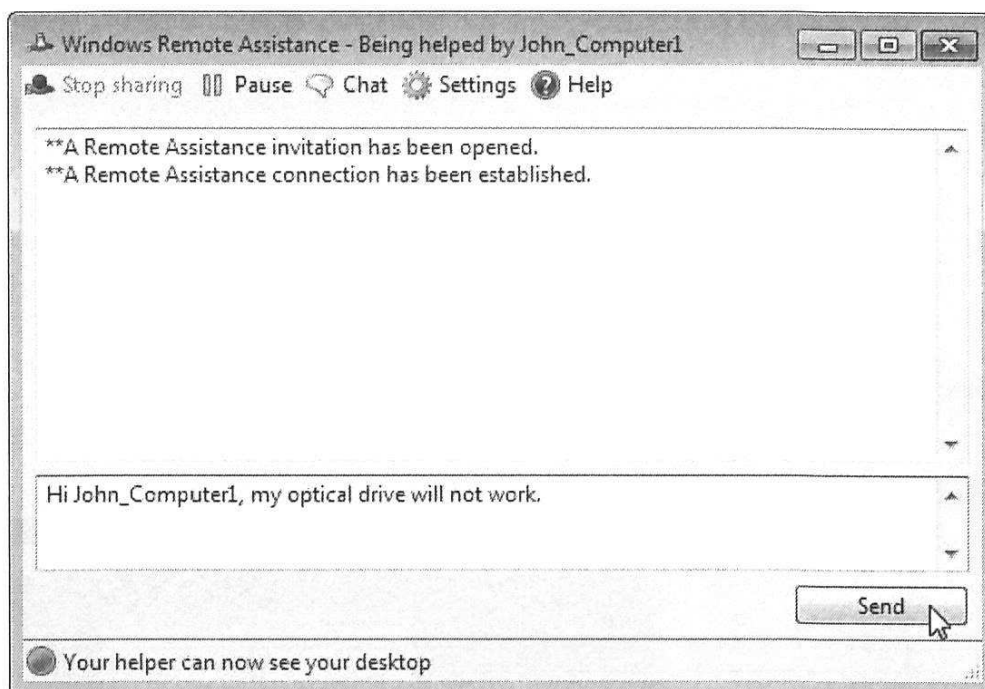
Z Komputera2, odpowiedz Tak, aby zezwolić na dostęp do komputera.



Wybierz aktywne okno Pomoc zdalna systemu Windows - Jesteś wspomagany przez Jan_Komputer1.



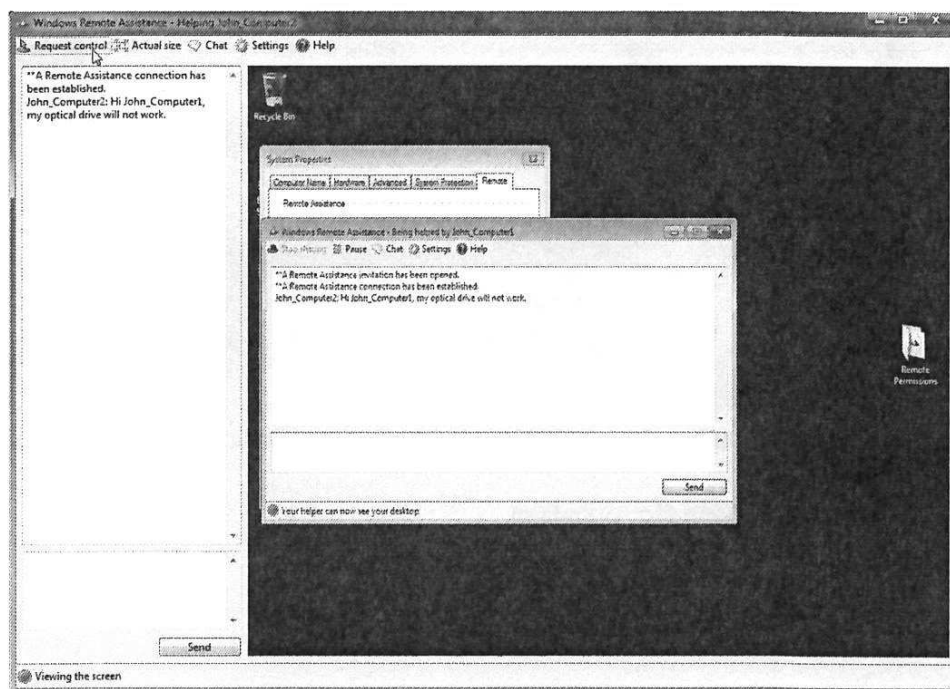
Kliknij **Czat**.



W polu czatu wpisz **Cześć Jan_Komputer1, mój napęd optyczny nie działa..** Kliknij przycisk **Wyślij**.

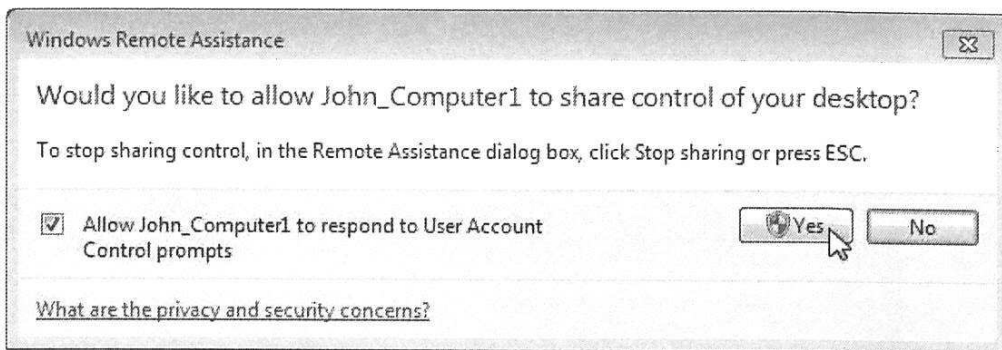
Krok 8

Z Komputera1, kliknij przycisk **Żądaj sterowania** w "Pomoc zdalna systemu Windows" w menu głównym.



Krok 9

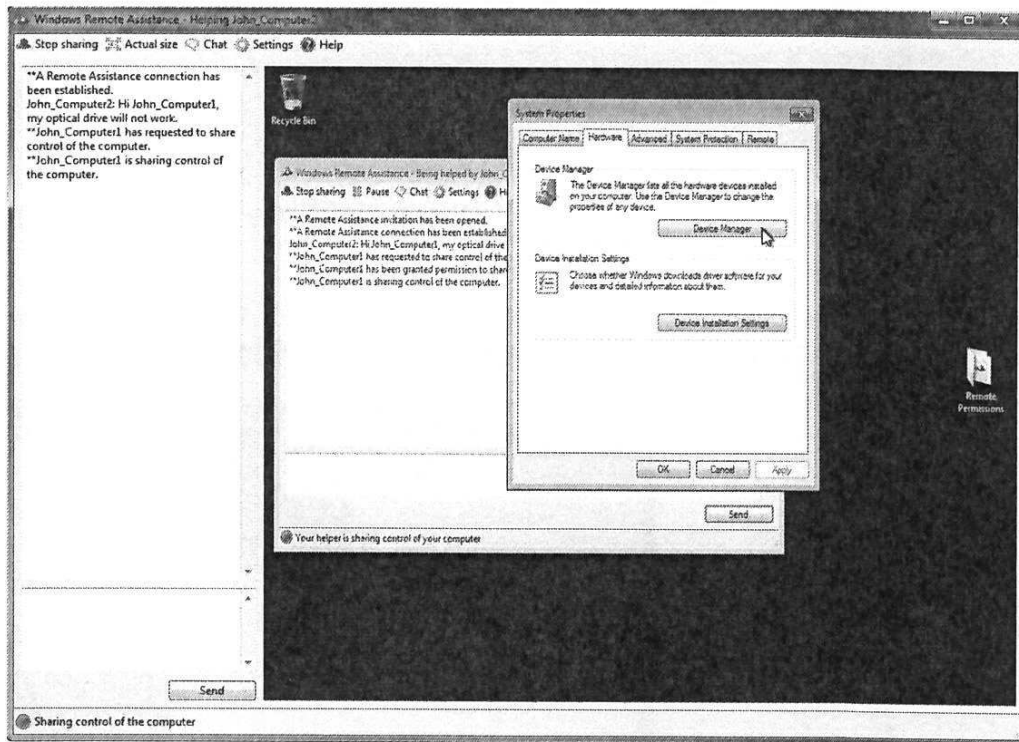
Z Computera2, kliknij **Zezwalaj Jan_Komputer1, aby odpowiedzieć na monit kontroli konta użytkownika**.



Kliknij przycisk **Tak**.

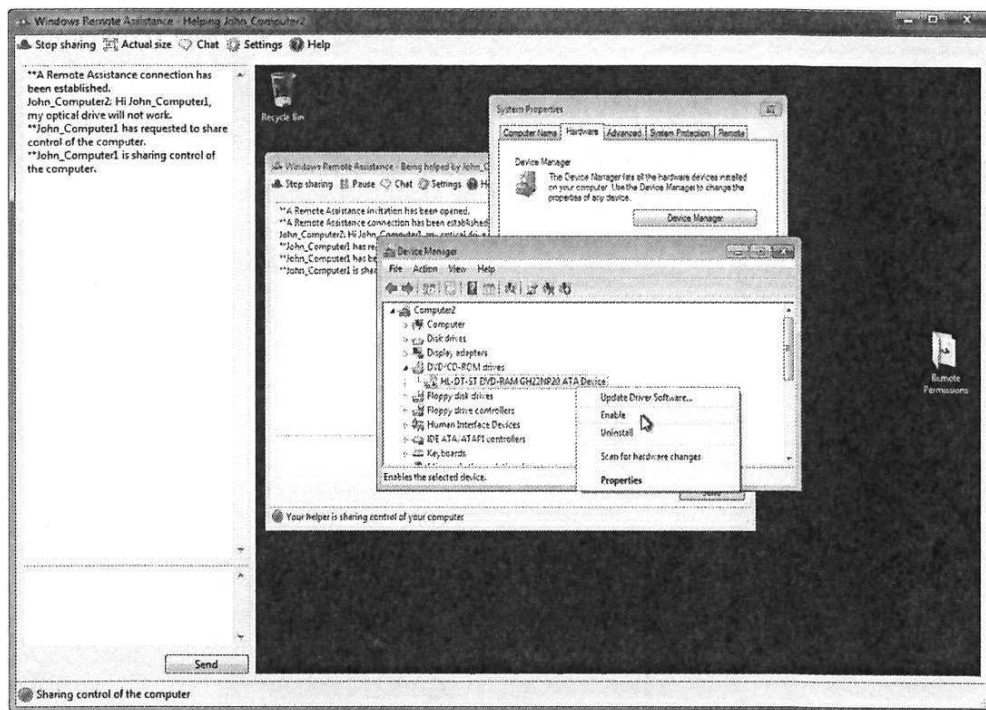
Krok 10

z Komputera1, wybierz okno "Właściwości systemu" dla Komputera2.

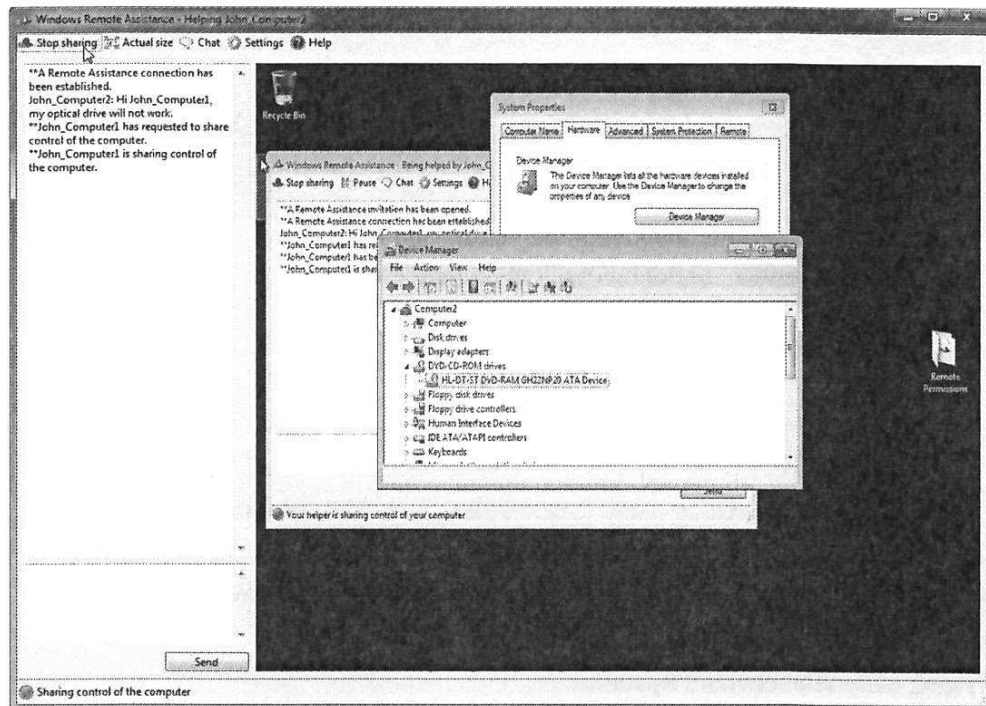


Uwaga: Jeśli na Komputerze2 okno Właściwości systemu zostanie zamknięte, trzeba go otworzyć, aby kontynuować.

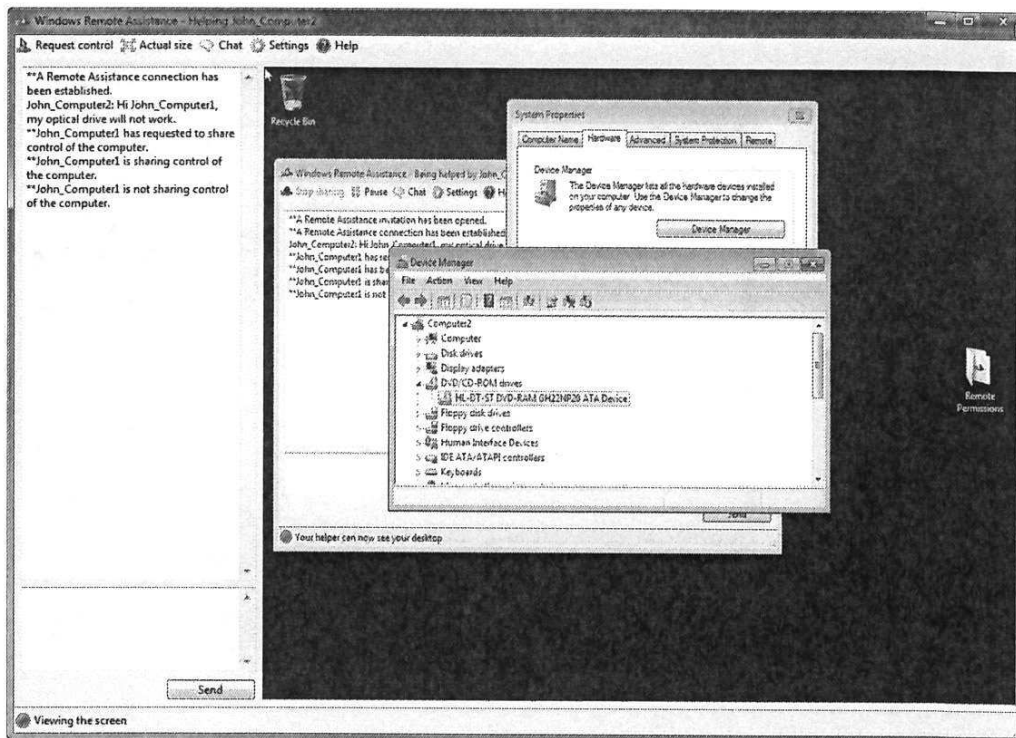
Kliknij kartę **Sprzęt**> **Menedżer urządzeń**.



Kliknij prawym przyciskiem myszy napęd optyczny, który ma **czarną strzałkę w dół**. Wybierz opcję **Włącz**.



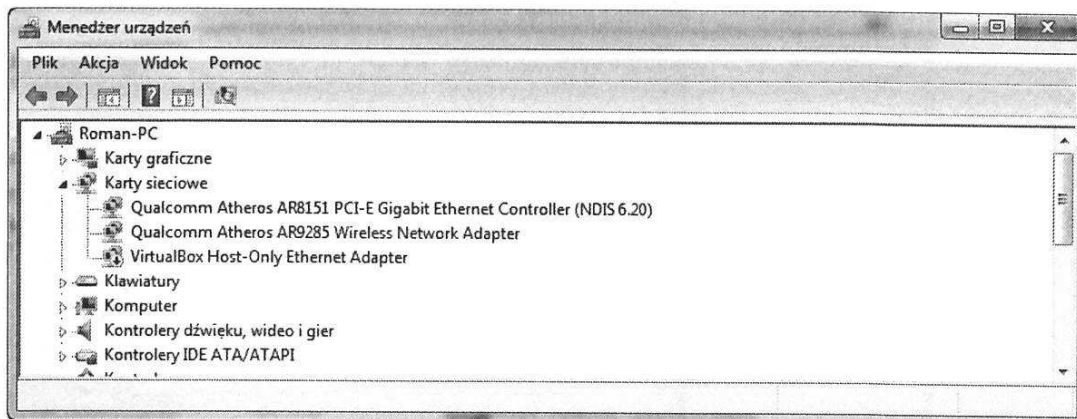
Kliknij przycisk **Zatrzymaj udostępnianie** w "Pomoc zdalna systemu Windows" w menu głównym. Kliknij na czerwony przycisk **X**, aby zamknąć połączenie "Zdalna pomoc Windows".



Zamknij wszystkie okna i wyloguj się z Komputer1.

Krok 11

Na Komputerze2, kliknij przycisk **Menedżer urządzeń**.



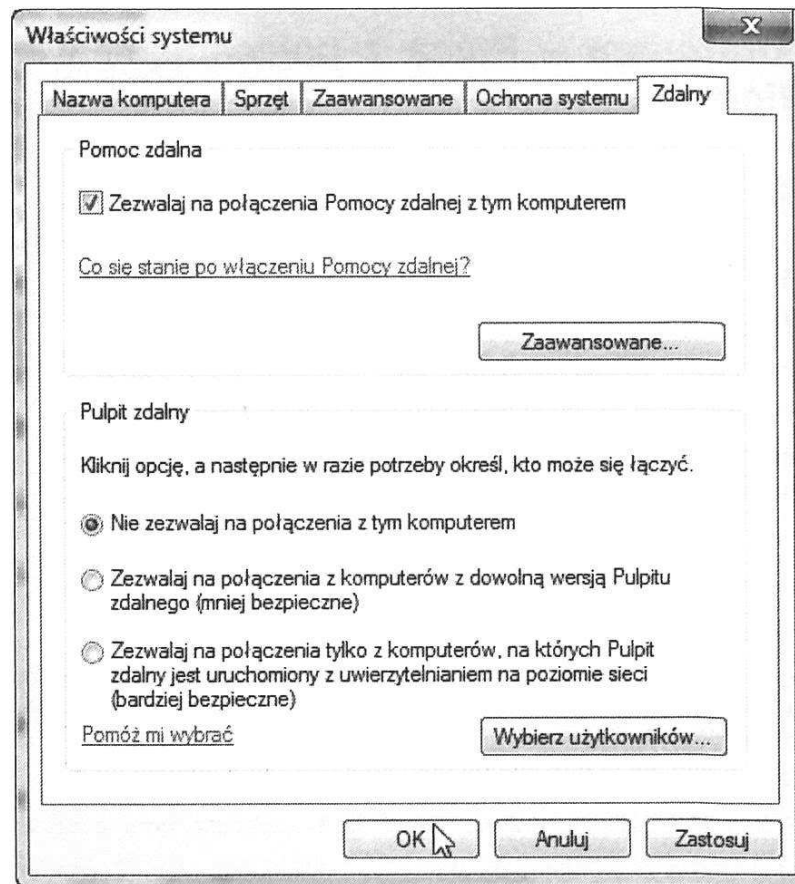
Czy napęd optyczny posiada czarną strzałkę?

Zamknij okno Menedżera urządzeń i okno Zdalnej pomocy Windows.

Usuń folder Zdalne uprawnienia i opróżnij kosz.

Wybierz okno **Właściwości systemu**.

Wybierz zakładkę **Zdalne** i umieść znacznik wyboru opcji **Nie pozwalaj na podłączenie do tego komputera**> OK.



Wyloguj się z Komputera2.