

5.3.2.20 Laboratorium – Zarządzanie sterownikami urządzeń przy pomocy Menedżera urządzeń w systemie Windows 7

Wprowadzenie

Wydrukuj i uzupełnij to laboratorium.

W tym laboratorium, będziesz korzystać z Menedżera urządzeń systemu Windows do zbierania informacji o różnych sterownikach i nauczysz zarządzania sterownikami Menedżerem urządzeń.

Zalecany sprzęt

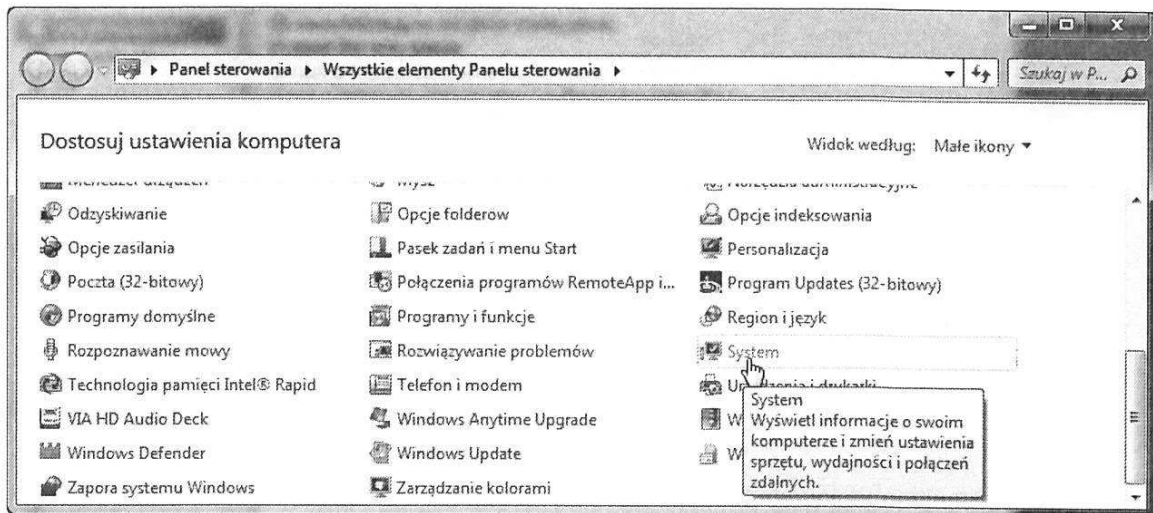
Do tego ćwiczenia wymagany jest następujący sprzęt:

- Komputer z systemem Windows 7

Krok 1

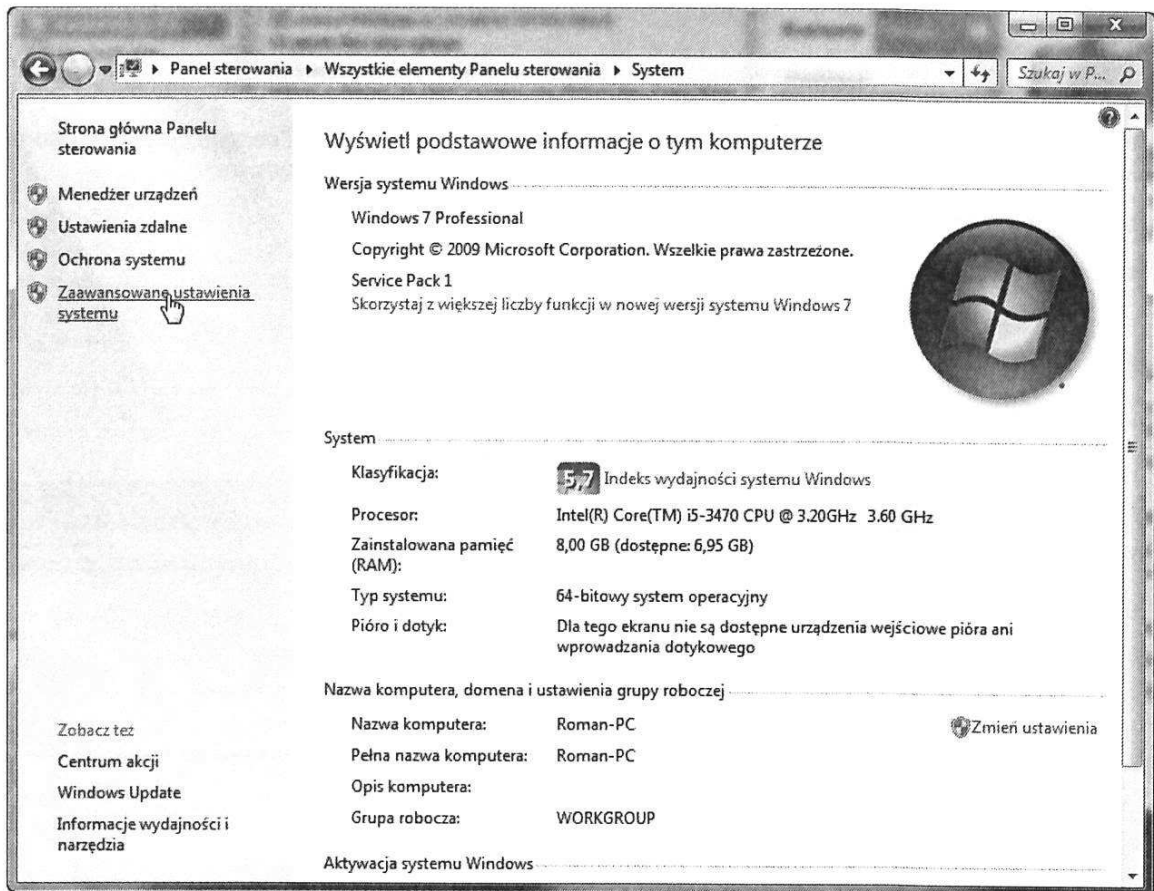
Zaloguj się na komputerze jako administrator.

Kliknij **Start> Panel sterowania>** kliknij dwukrotnie ikonę **System**.



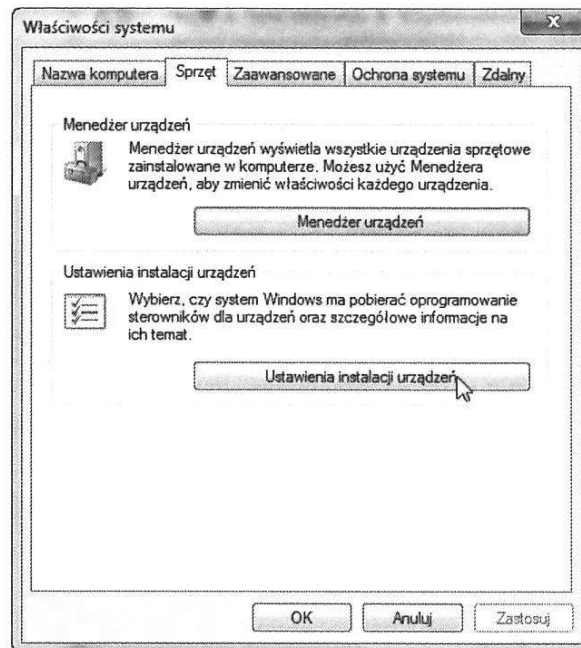
Krok 2

Pojawi się okno "System".



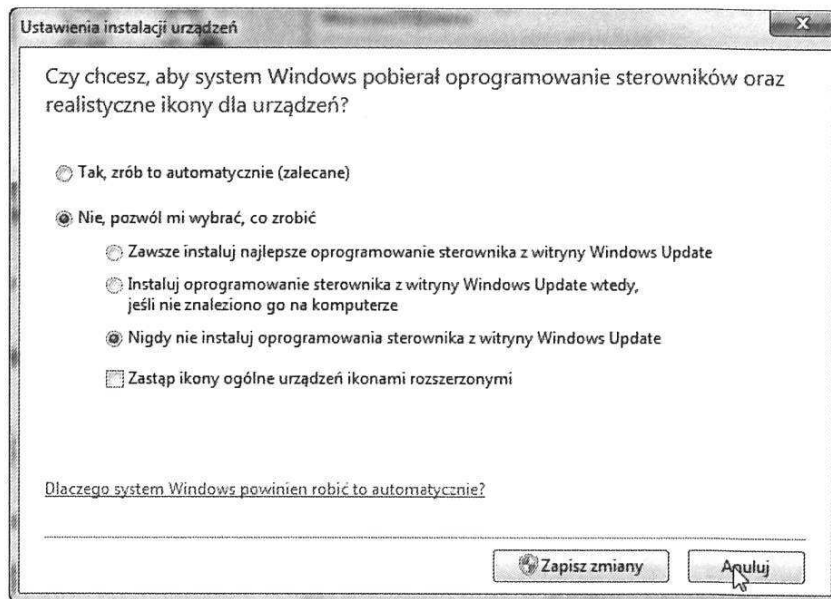
W lewym panelu kliknij przycisk **Zaawansowane ustawienia systemu**.

Pojawia się okno "Właściwości systemu".



Kliknij kartę **Sprzęt**> przycisk **Ustawienia instalacji urządzeń**.

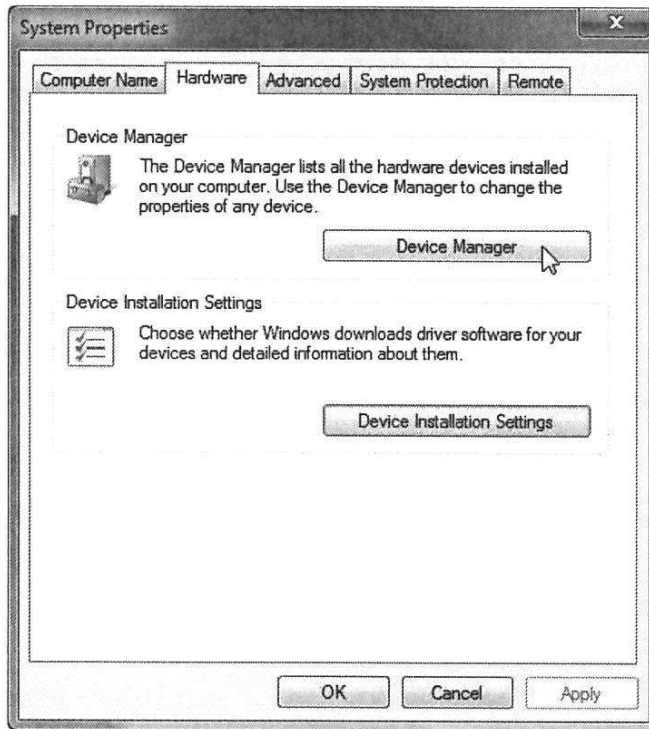
Pojawi się okno "Ustawienia instalacji urządzeń".



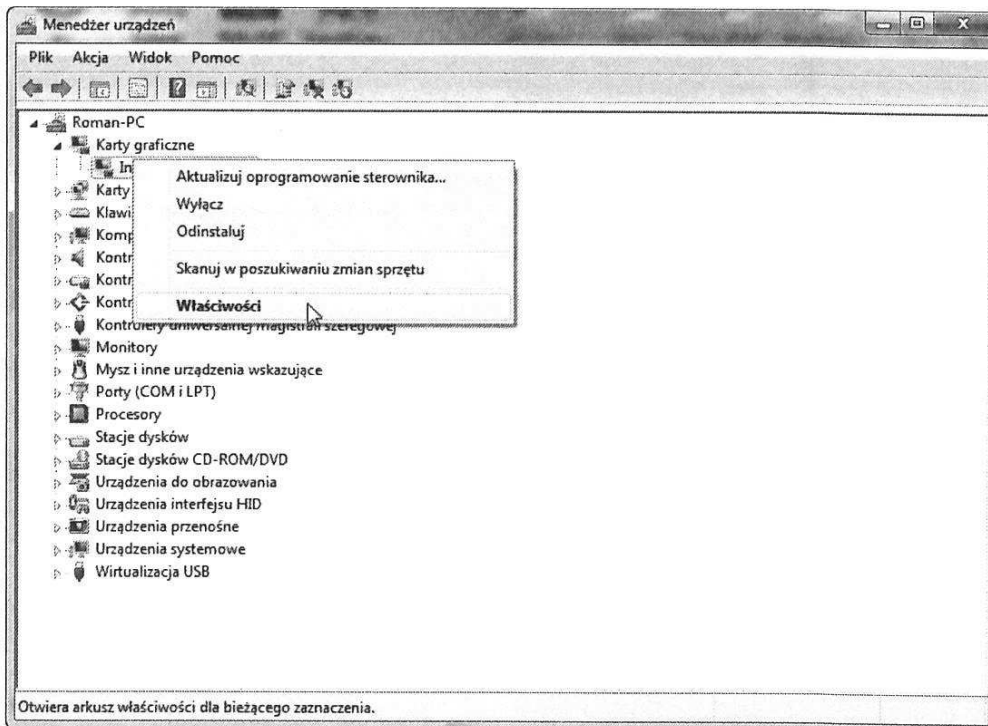
Zaakceptuj ustawienia domyślne i kliknij przycisk **Anuluj**.

Krok 3

Kliknij przycisk **Menedżer urządzeń**.



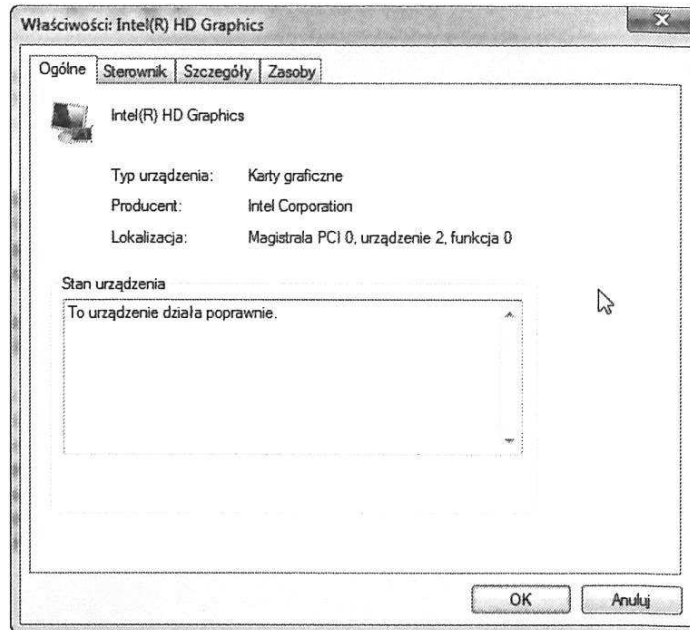
Otworzy się okno "Menedżer urządzeń".



Wybierz **strzałkę** obok pozycji Karty graficzne. Kliknij prawym przyciskiem myszy nazwę karty i wybierz **Właściwości**.

Krok 4

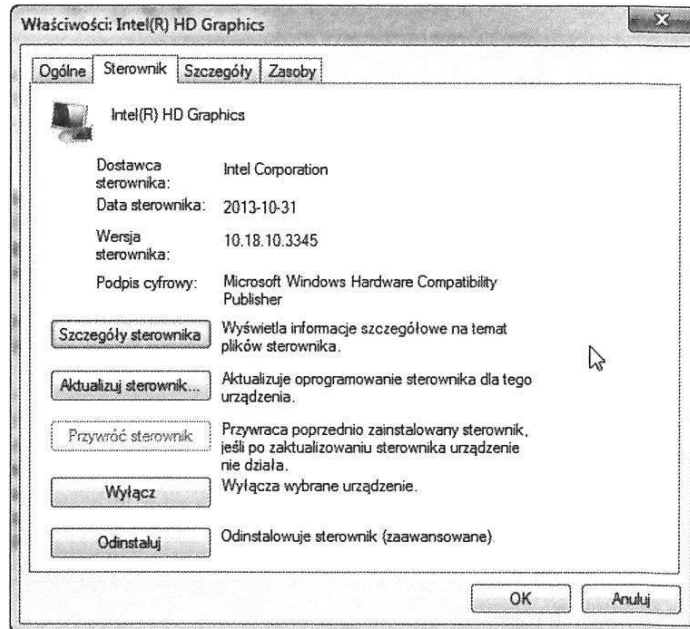
Pojawi się okno "Właściwości karty graficznej".



Jakie informacje są wyświetlane na karcie Ogólne?

Krok 5

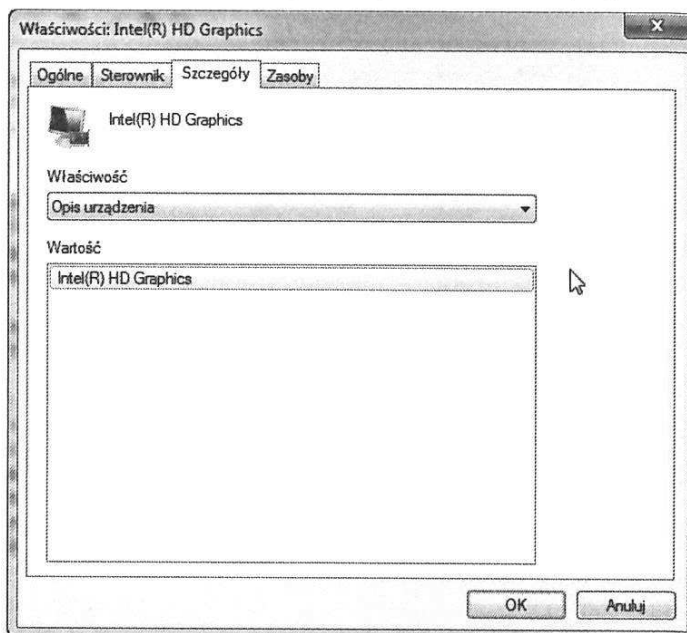
Kliknij kartę **Sterownik**.



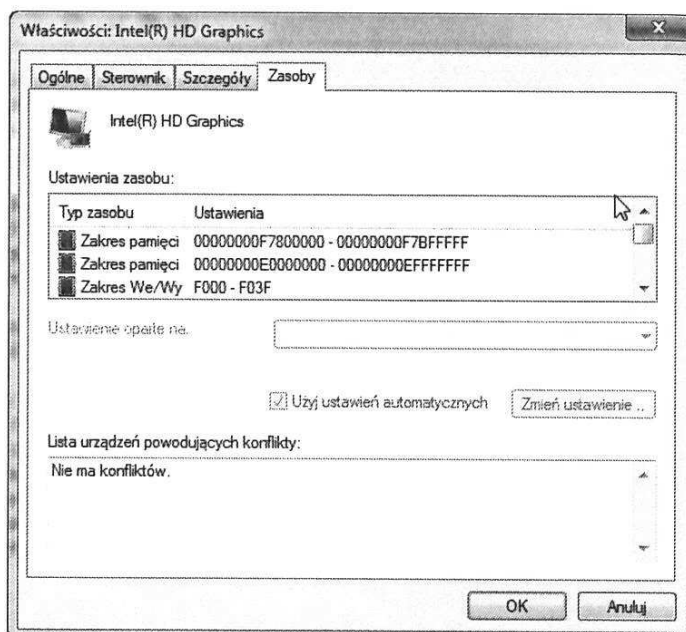
Jakie funkcje można zrealizować z tej strony?

Krok 6

Kliknij kartę **Szczegóły**. Ta karta zawiera więcej szczegółów na temat sprzętu.

**Krok 7**

Kliknij kartę **Zasoby**.

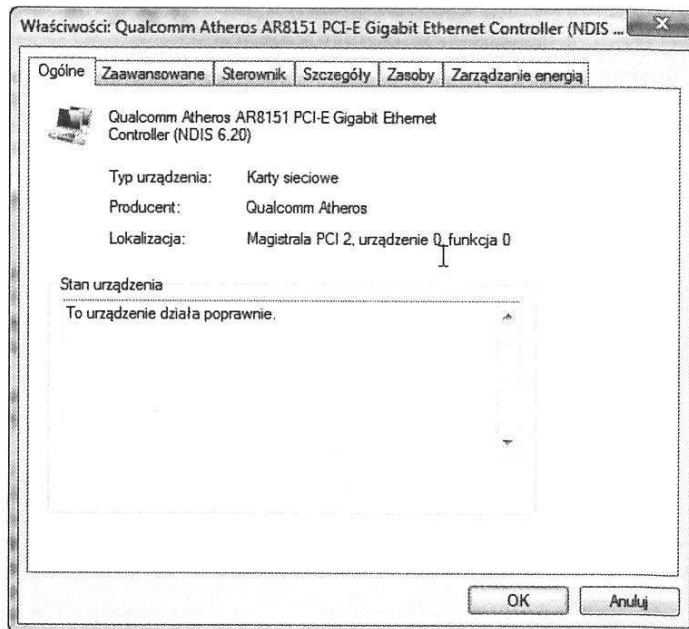


Jakie informacje są wyświetlane na karcie zasobów?

Zamknij "Właściwości karty graficznej" kliknij przycisk Anuluj.

Krok 8

Przejdź do okna "Właściwości karty sieciowej" klikając **strzałkę** obok **Karty sieciowe**> kliknij prawym przyciskiem myszy nazwę karty> wybierz **Właściwości**.



Które karty są dostępne?

Czy są jakieś dodatkowe karty?

Jakie są korzyści z dodatkowych kart?

Zamknij okno "Właściwości kart sieciowych" kliknij przycisk **Anuluj**.

Zamknij wszystkie okna i wyloguj się.