

## 5.3.1.5 Laboratorium – Menedżer zadań (zarządzanie procesami) w Windows 7

### Wprowadzenie

Wydrukuj i uzupełnij to laboratorium.

W tym ćwiczeniu poznasz Menedżera zadań i zarządzanie procesami z poziomu Menedżera zadań.

### Zalecany sprzęt

Do tego ćwiczenia wymagany jest następujący sprzęt:

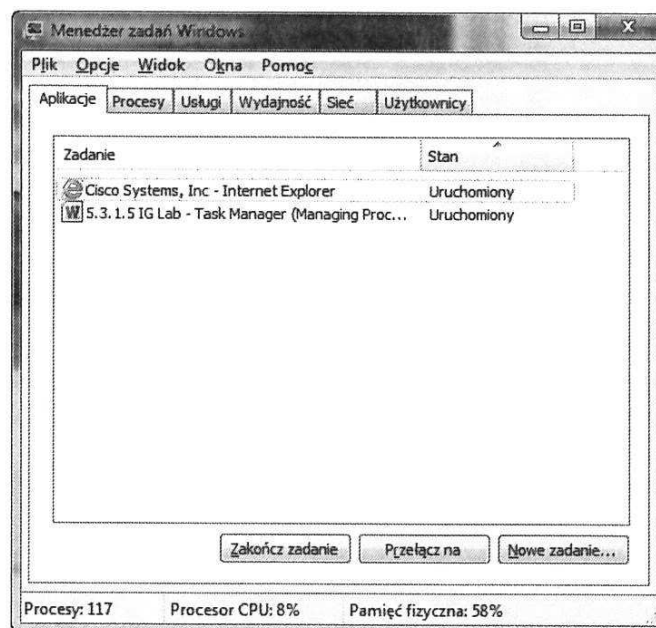
- Komputer z systemem Windows 7

### Krok 1

Zaloguj się w systemie Windows jako administrator.

Otwórz przeglądarkę i folder.

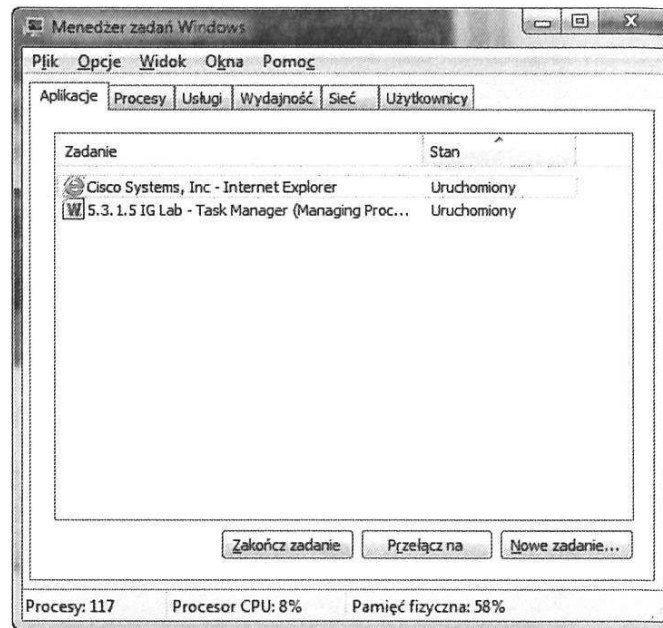
Kliknij myszą na pulpicie, a następnie naciśnij **Ctrl-Alt-Delete** > **Uruchom Menedżer zadań** > zakładka **Aplikacje**.



Wybierz otwartą przeglądarkę, a następnie kliknij **Przełącz na**.

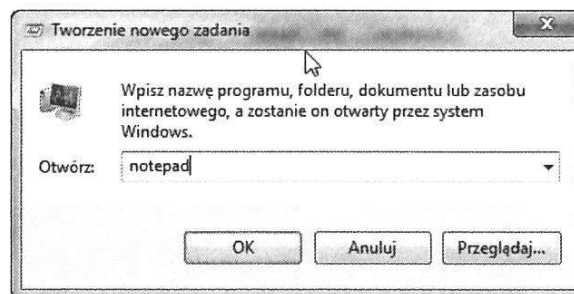
Co się stało z przeglądarką?

Przenieś Menedżera zadań na wierzch pulpitu.



Kliknij **Nowe zadanie**.

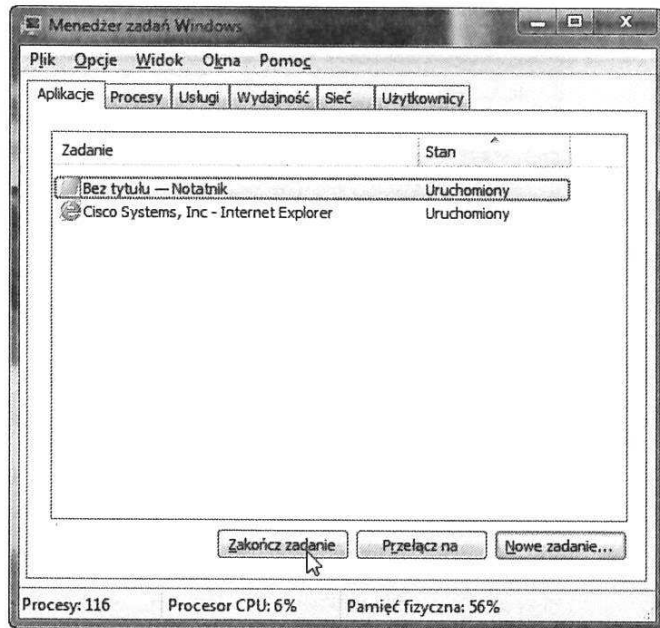
Pojawi się okno "Tworzenie nowego zadania".



W polu Otwórz wpisz polecenie **notepad**, a następnie kliknij przycisk **OK**.

Co się dzieje?

Przejdź z powrotem do Menedżera zadań Windows.

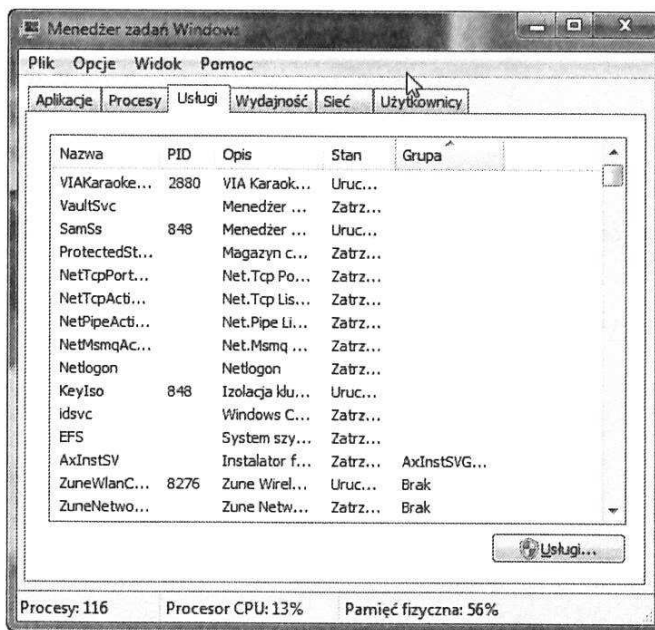


Wybierz **Notepad**, a następnie kliknij przycisk **Zakończ zadanie**.

Co się dzieje?

## Krok 2

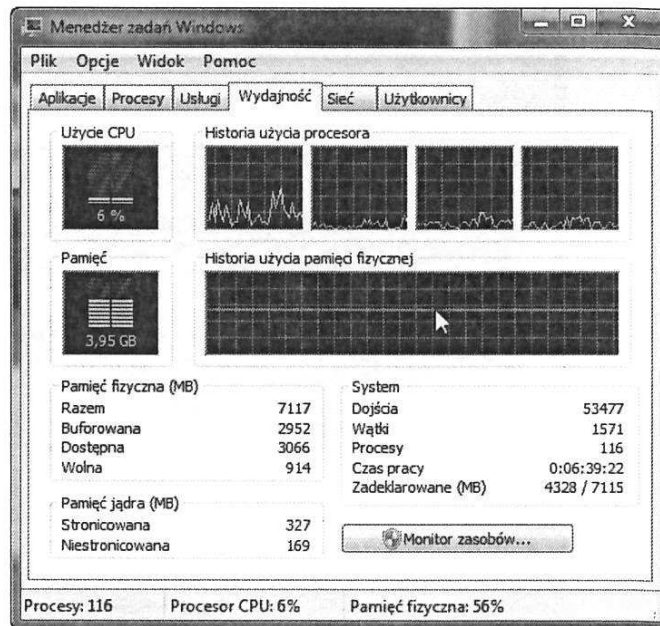
Kliknij zakładkę **Usługi**.



Jaki jest status wszystkich usług?

**Krok 3**

Kliknij zakładkę **Wydajność**.



Jak wiele wątków jest uruchomione?

Jak wiele procesów jest uruchomionych?

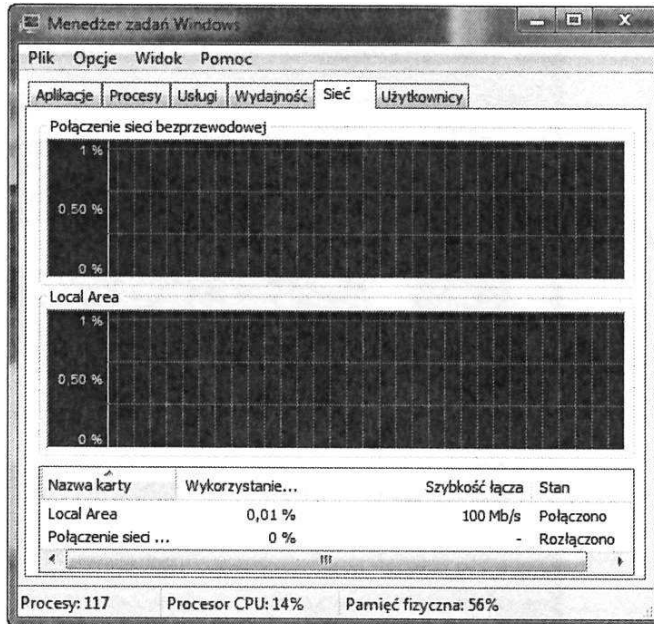
Ile jest całkowitej pamięci fizycznej (MB)?

Ile jest dostępnej pamięci fizycznej (MB)?

Jak wiele Pamięci fizycznej (MB) jest używane przez system?

### Krok 4

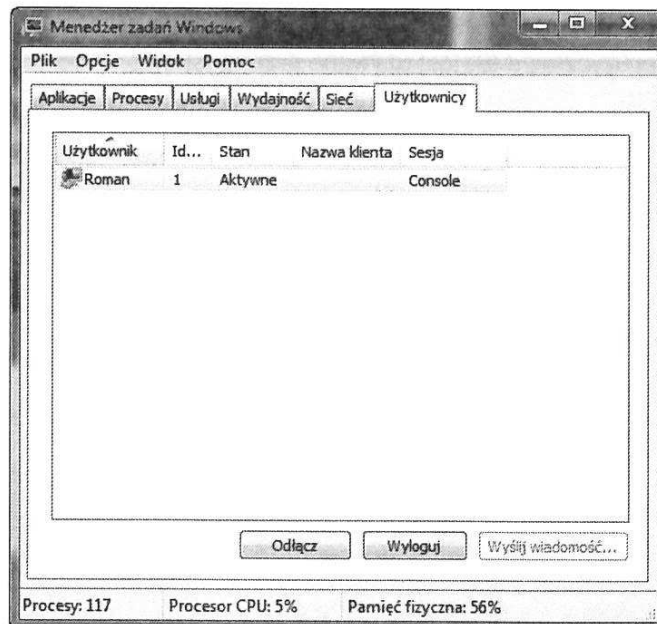
Kliknij zakładkę **Sieci**.



Jaka jest Szybkość łącza?

### Krok 5

Kliknij kartę **Użytkownicy**.

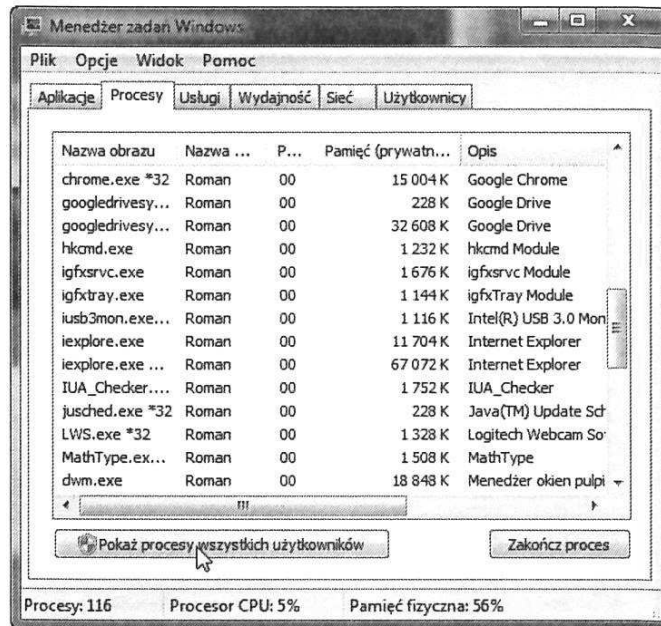


Wypisz wszystkich użytkowników i ich status.

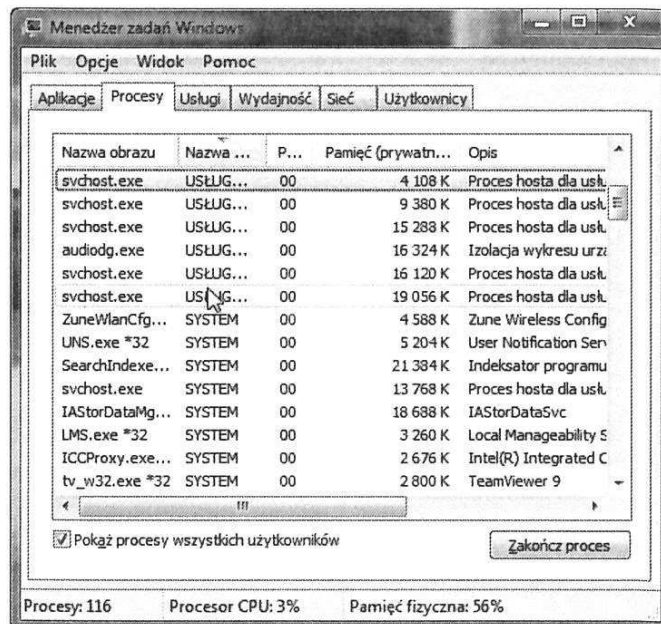
Jakie działania można wykonać na użytkowniku z tego okna?

## Krok 6

Kliknij zakładkę **Procesy**.

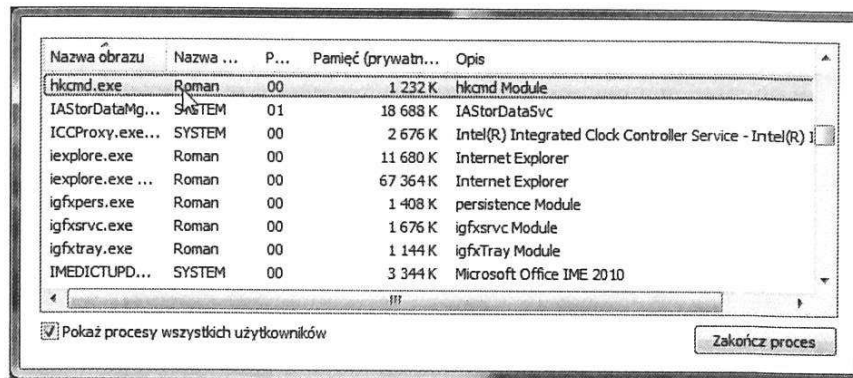


Kliknij opcję **Pokaż procesy wszystkich użytkowników**.

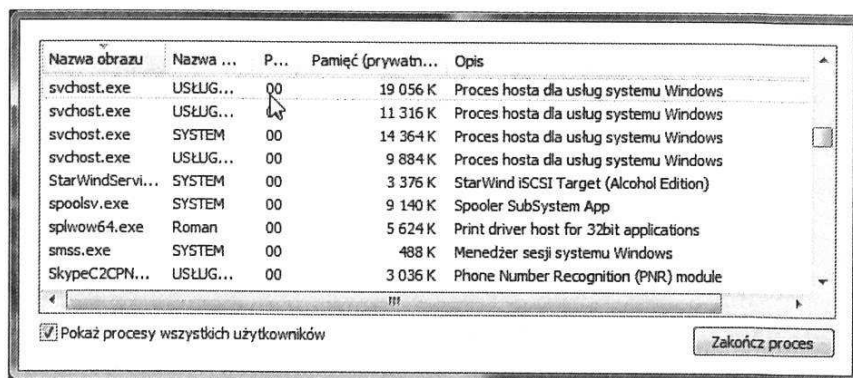


Kliknij dwukrotnie obok zakładek.

Menedżer zadań Windows jest teraz w trybie kompaktowym.

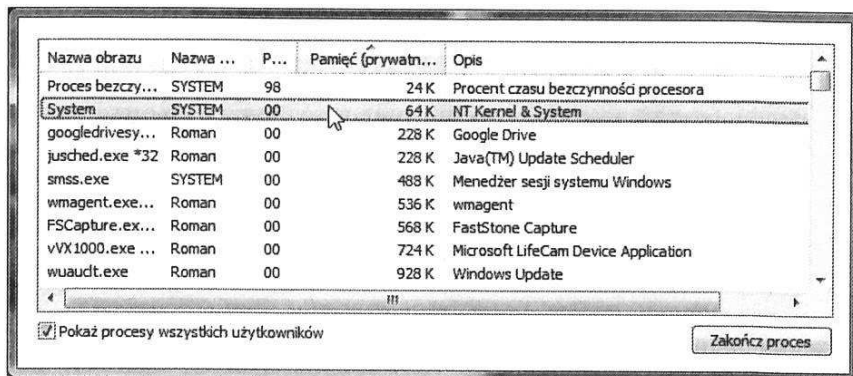


Kliknij Nazwę obrazu.



Kliknij Nazwę obrazu ponownie.

Jaki ma to wpływ na kolumny?



Kliknij Pamięć (Prywatny zestaw roboczy).

Jaki wpływ ma to ma na kolumny?

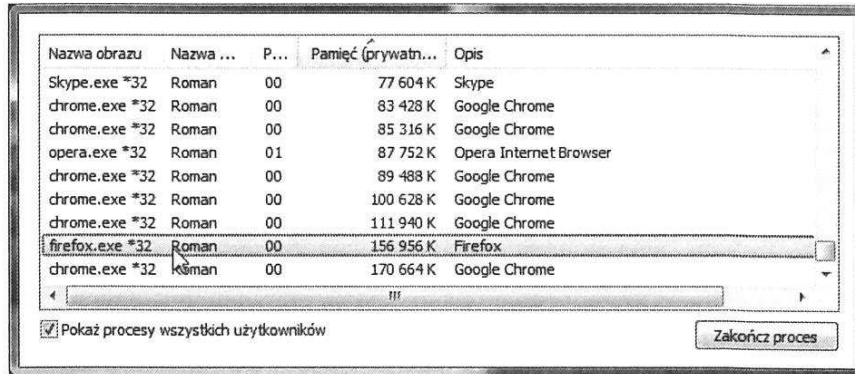
Kliknij dwukrotnie poza granicami, aby powrócić do trybu z zakładkami.

## Krok 7

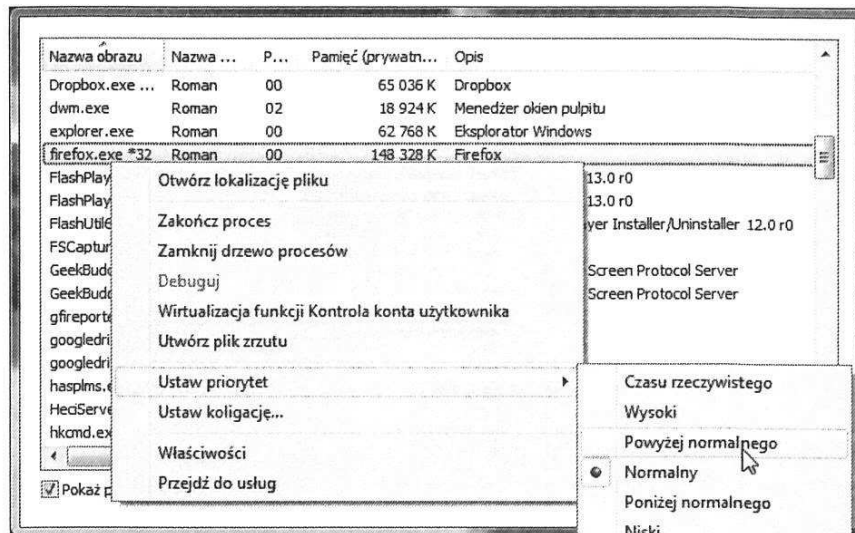
Otwórz przeglądarkę.

**Uwaga:** W tym laboratorium jest używany Firefox. Jednakże każda inna przeglądarka będzie działać. Wystarczy podstawić nazwę swojej przeglądarki, gdy widzisz słowo Firefox.

Powróć do **Menedżera zadań Windows**.



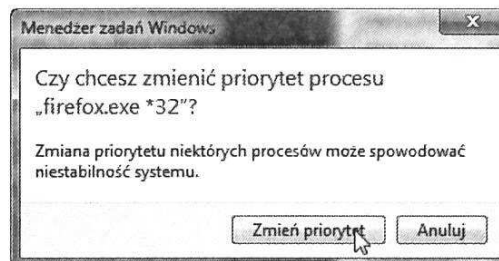
Kliknij **Nazwa obrazu**, aby lista była w kolejności alfabetycznej, a następnie znajdź i wybierz **firefox.exe**.



Kliknij prawym przyciskiem myszy **firefox.exe** > **Ustaw Priorytet**.

Jaki jest domyślny priorytet dla przeglądarki?

Ustaw priorytet **powyżej normy**.

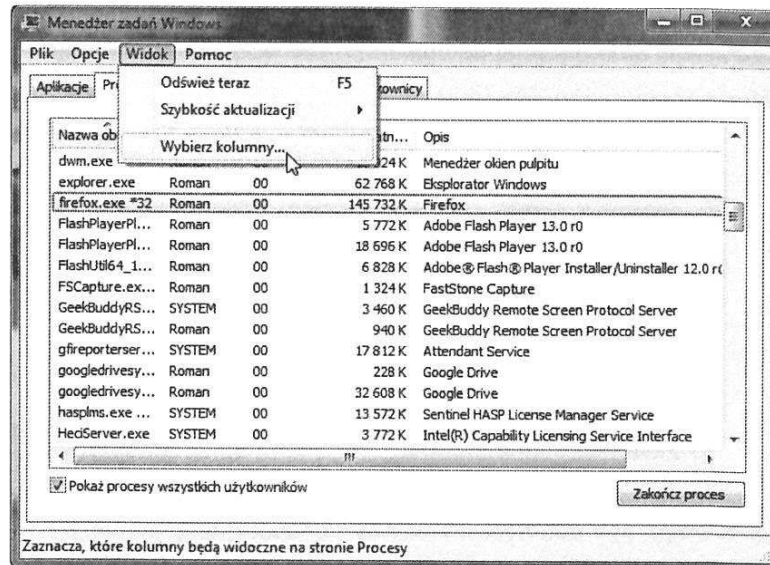


Kliknij **Zmień priorytet** w oknie komunikatu ostrzegawczego Menedżera zadań Windows.

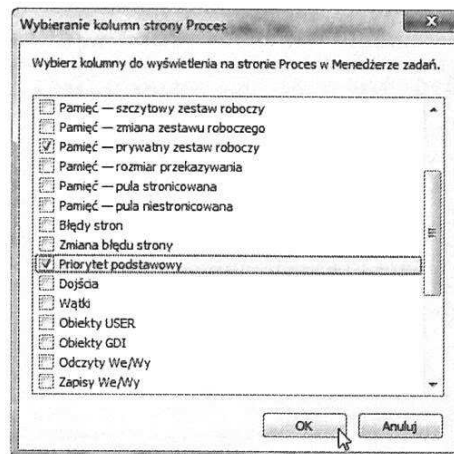


## Krok 8

Kliknij **Widok > Wybierz kolumny**.

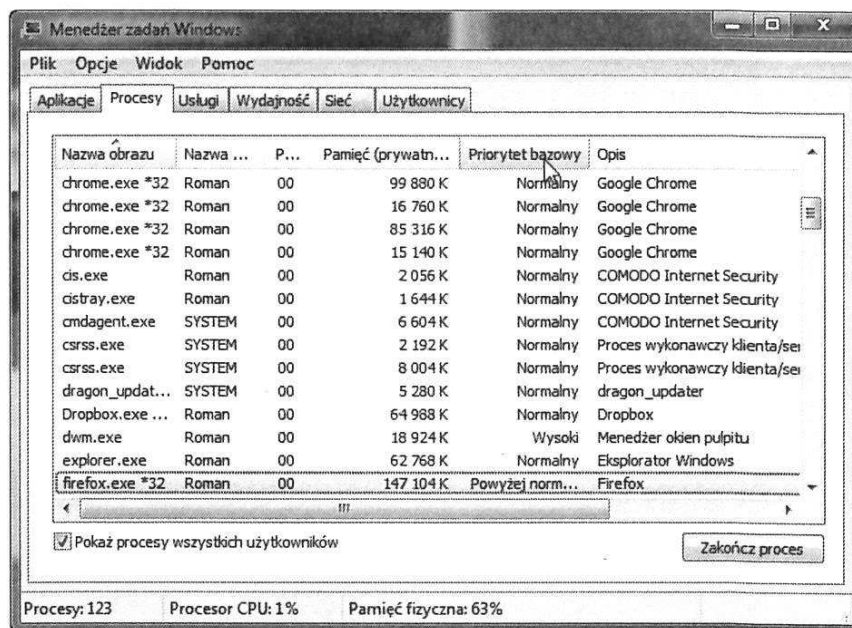


Pojawi się okno "Wybierz kolumny procesów".



Zaznacz pole wyboru obok **Priorytetu podstawowy** > kliknij **OK**.

Zwiększyć szerokość okna "Menedżer zadań Windows" tak aby kolumna "Priorytet Bazowy" była widoczna.



Kliknij **Priorytet bazowy**.

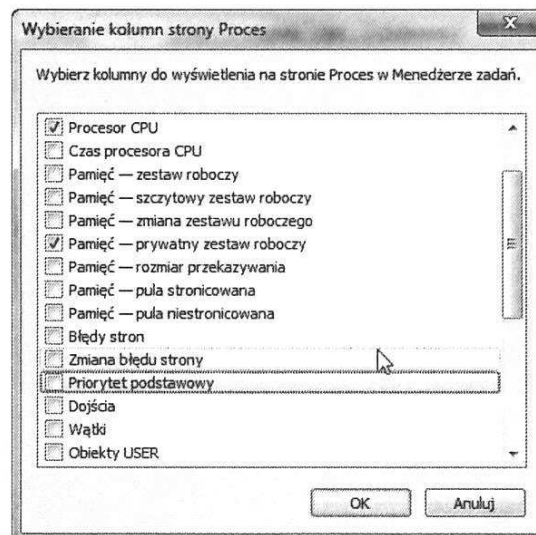
Która nazwa obrazu ma priorytet bazowy „Brak”?

Podaj nazwę obrazu, który ma priorytet bazowy Powyżej normalnego?

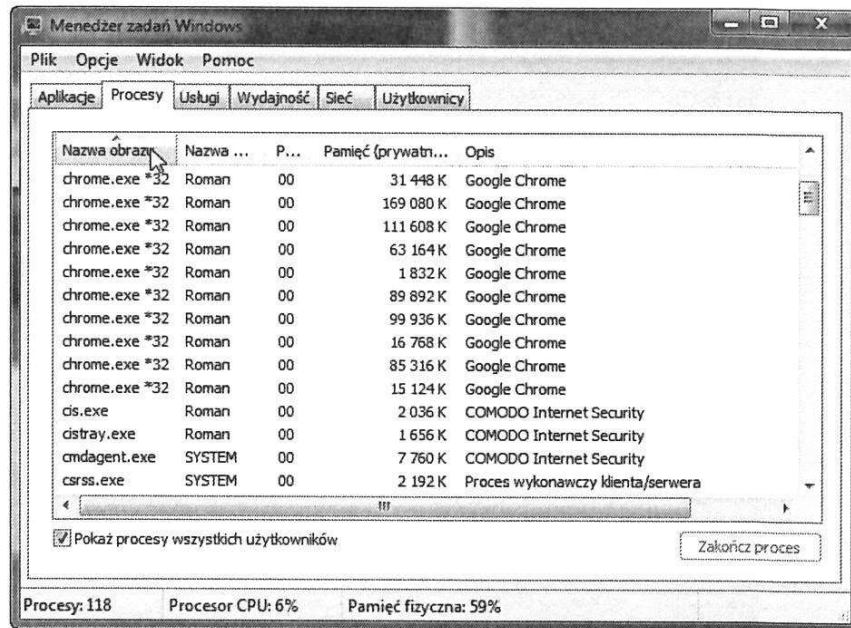
## Krok 9

Przywróć priorytet bazowy firefox.exe do normy. Kliknij prawym przyciskiem **myszy firefox.exe > Ustaw Priorytet> Norma> Zmień priorytet**.

Kliknij **Widok > Wybierz kolumny > odznacz Priorytet bazowy> OK**.



Zamknij przeglądarkę Firefox.



Firefox jest wymieniony jako proces?

Zamknij wszystkie otwarte okna.