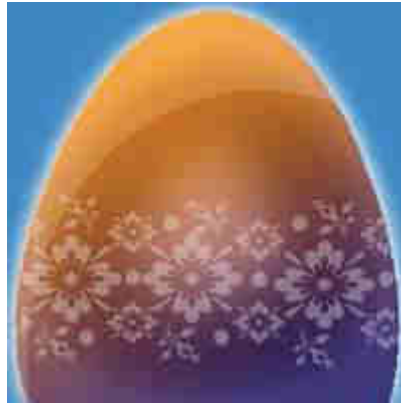


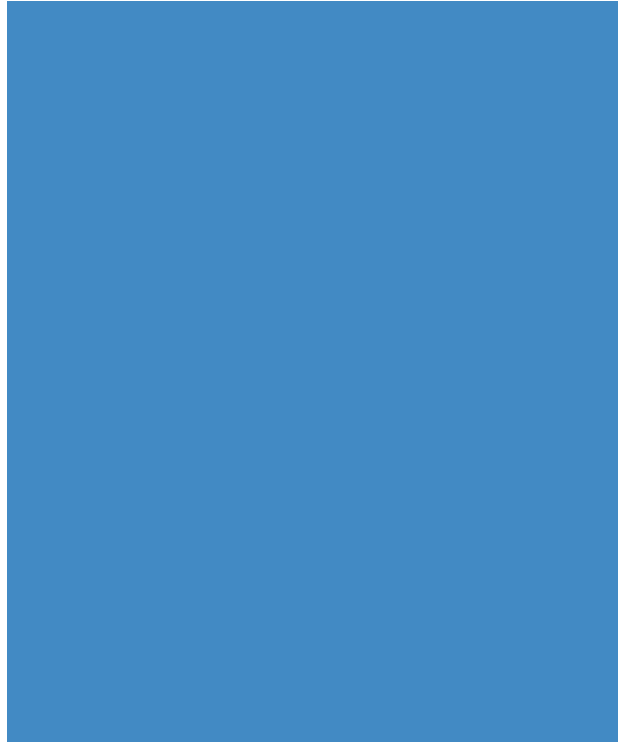
## VII. Malowanie jajek na Święta Wielkanocne

W tym tutorialu przedstawię jak w programie Photoshop wykonać ciekawie wyglądającą wielkanocną pisanekę.

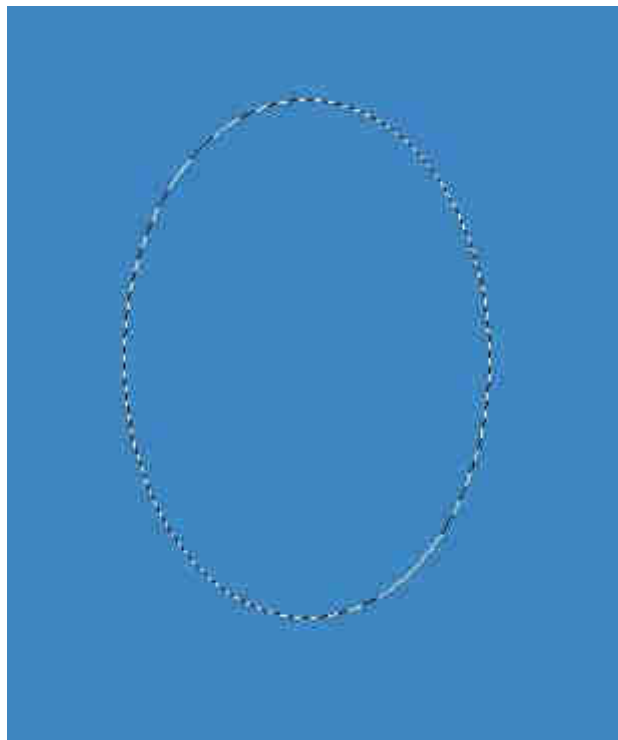


1. Zaczynamy od stworzenia nowego dokumentu o rozmiarach **310 x 370** pikseli.

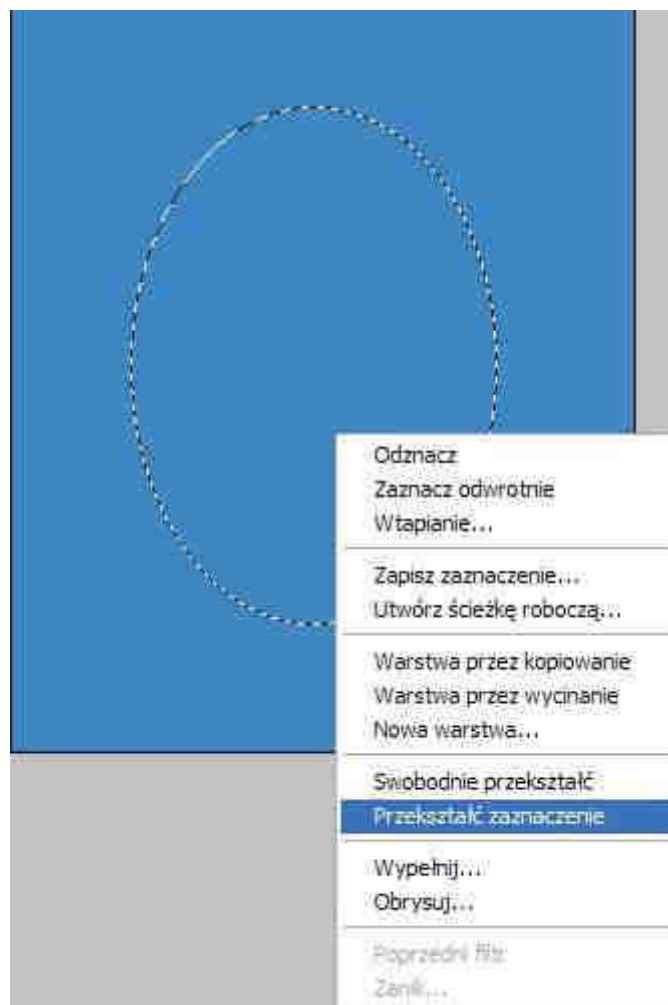
2. Za pomocą narzędzia **Wiadro z farbą (Paint Bucket Tool)** , wypełniamy tło kolorem # **2F83C3**.



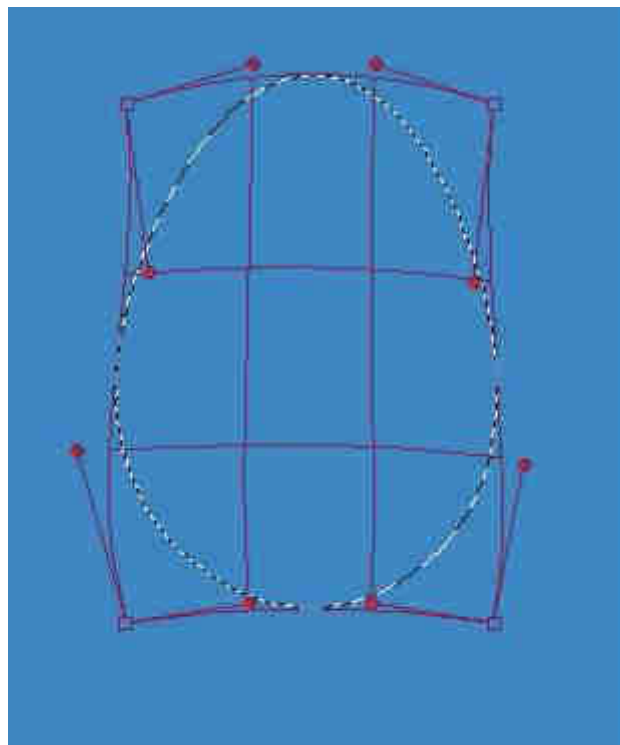
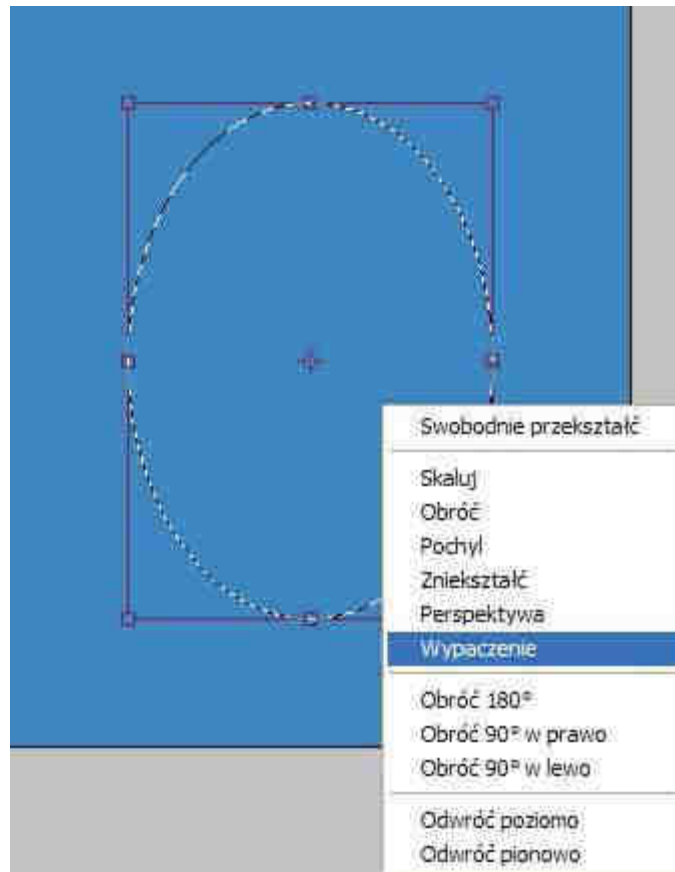
3. Za pomocą narzędzia **Elliptical\_Marquee\_Tool** robimy owalne zaznaczenie. Kształt nie musi być idealny, ponieważ i tak za chwilę będziemy je przekształcać.




4. Klikamy prawym przyciskiem myszy na warstwie i z listy wybieramy **Transform\_Selection**.



5. Następnie ponownie klikamy prawym przyciskiem myszy na warstwie tym razem z listy wybieramy **Wypaczenie**. Zmieniamy kształt owalu, aby swoim wyglądem przypominało jajko.

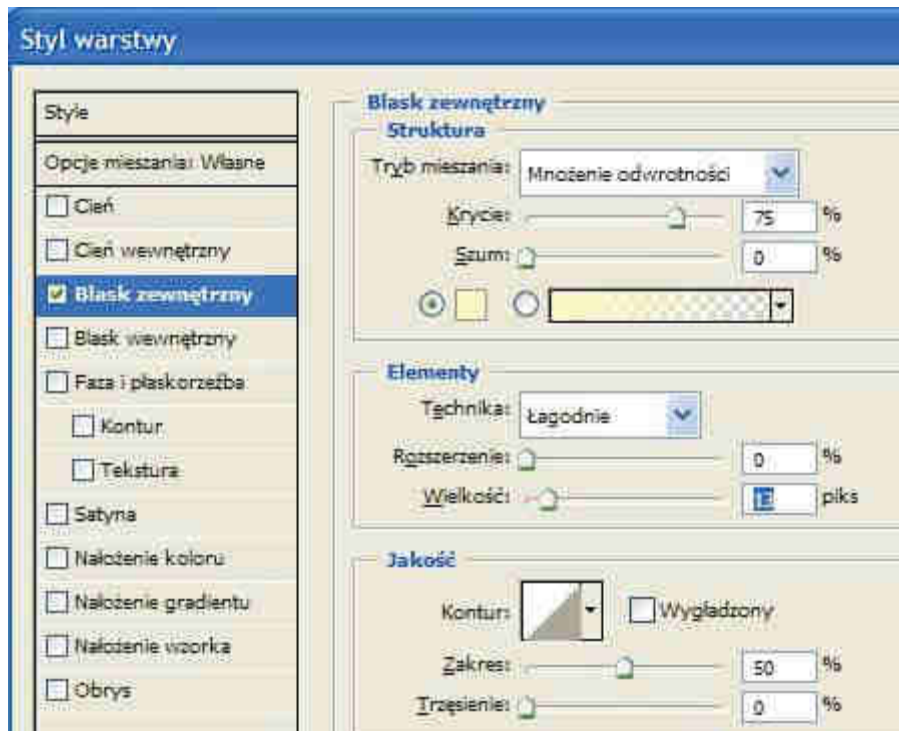


6. Tworzymy nową warstwę i za pomocą narzędzia **Wiadro z farbą (Paint Bucket Tool)**

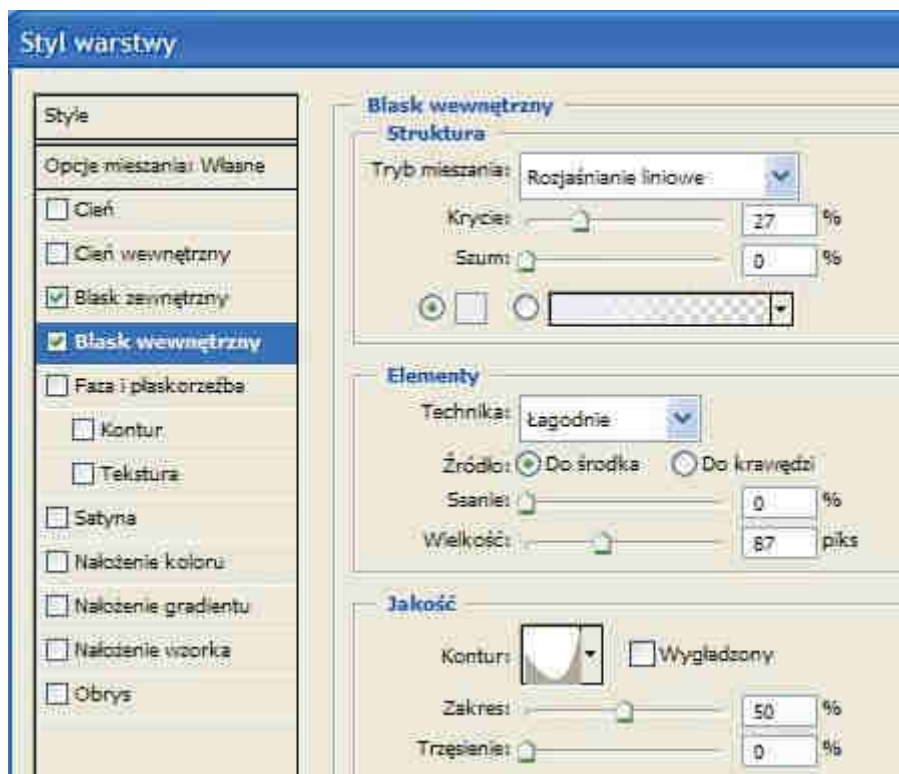
 wypełniamy zaznaczenie białym kolorem.

7. Mając wybraną warstwę z jajkiem wchodzimy w **Warstwa (Layer) > Styl warstwy (Layer Style) > Opcje mieszania (Blending Options)** i ustawiamy:

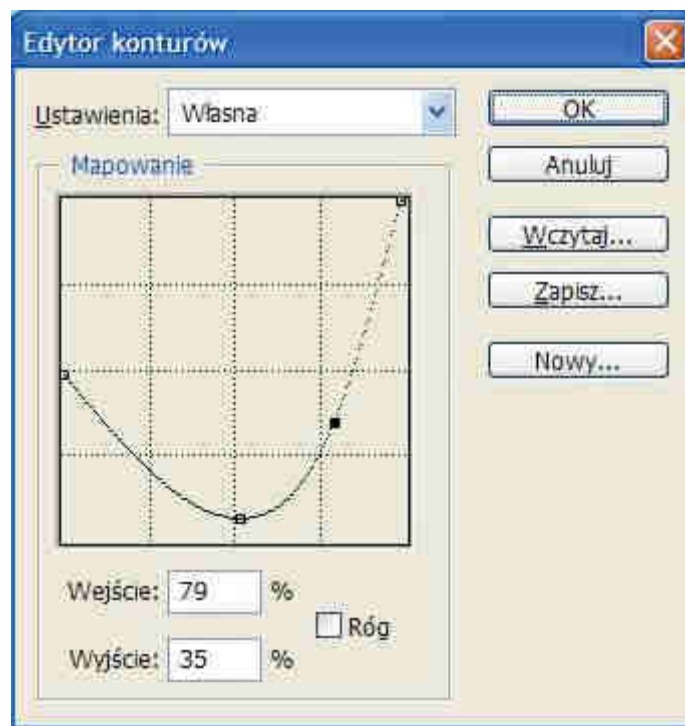
a) **Blask zewnętrzny (Outer Glow)**.



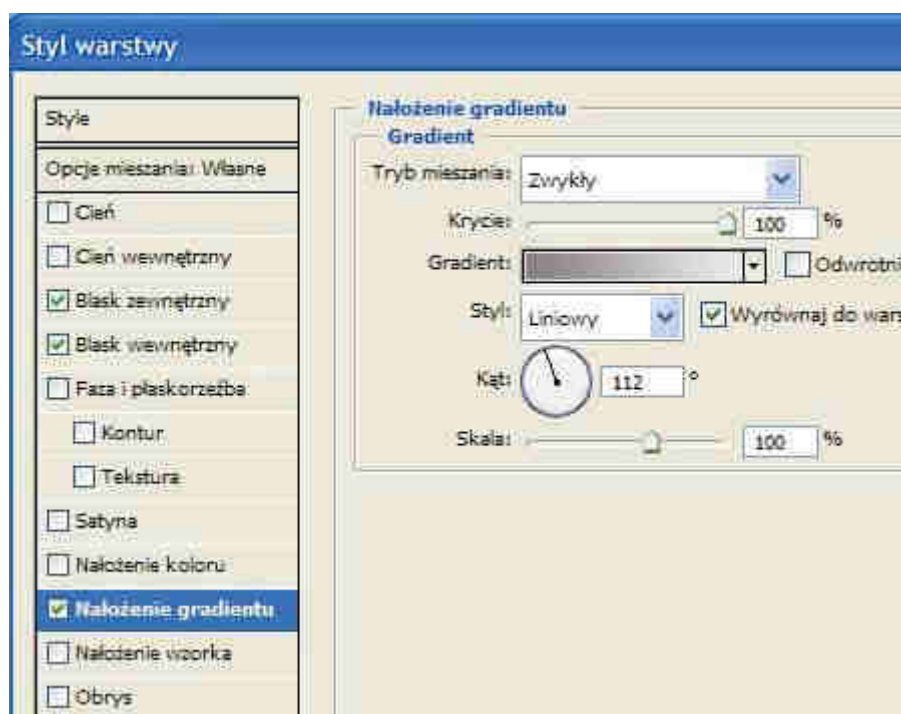
b) **Blask wewnętrzny (Inner glow)**. Użyłam tu koloru #EDEAF1.

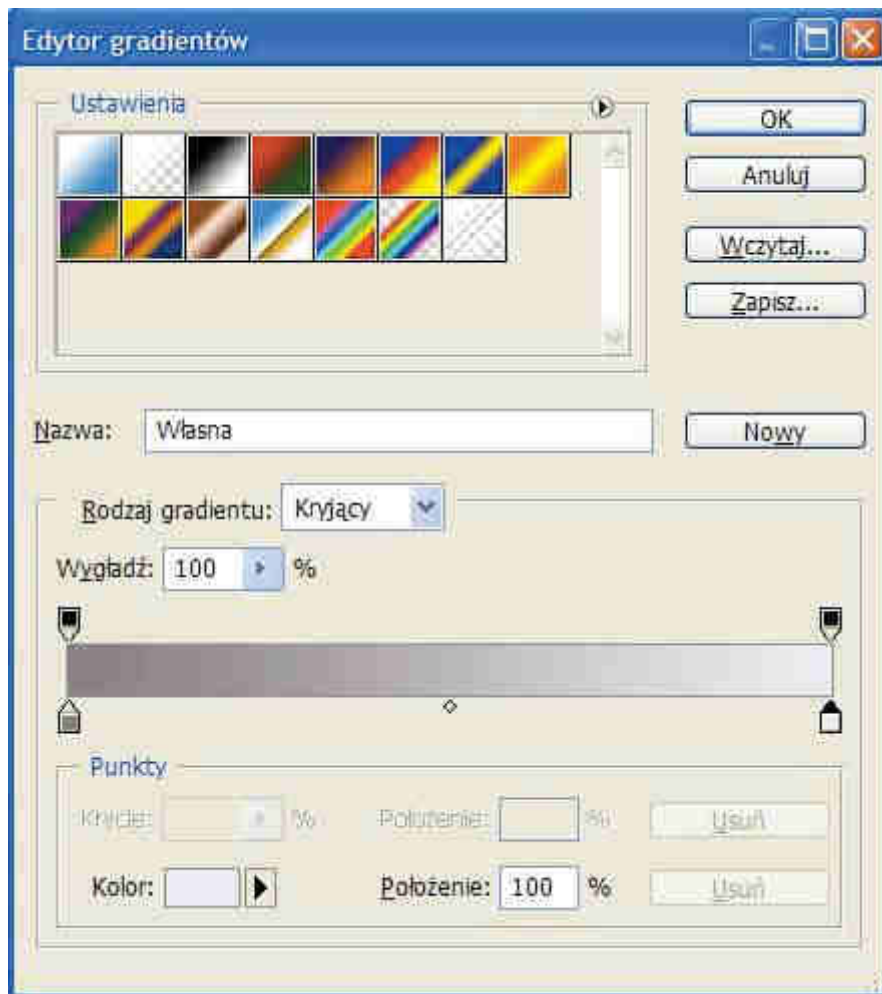


Kontur ustawiamy jak na ilustracji poniżej:



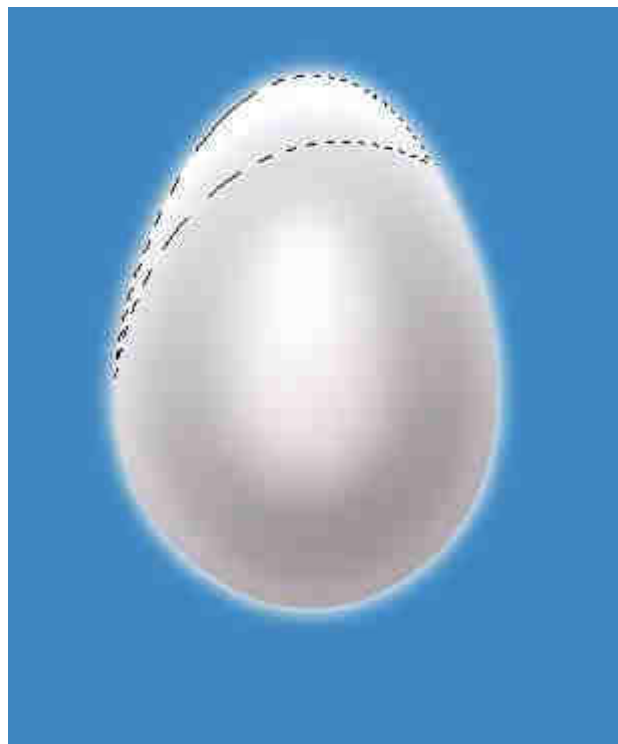
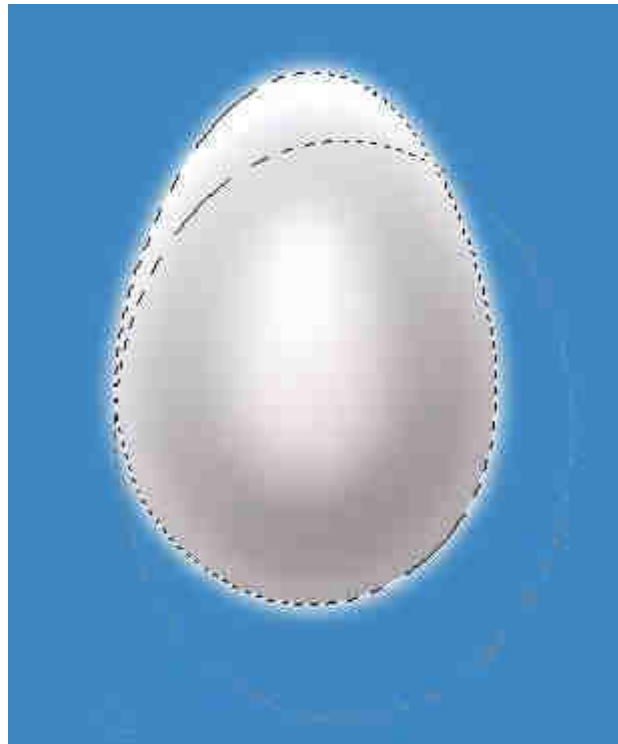
c) **Nalóżenie gradientu (Gradient Overlay)**. Użyłam tu kolorów #897E84 i #ECEAF1





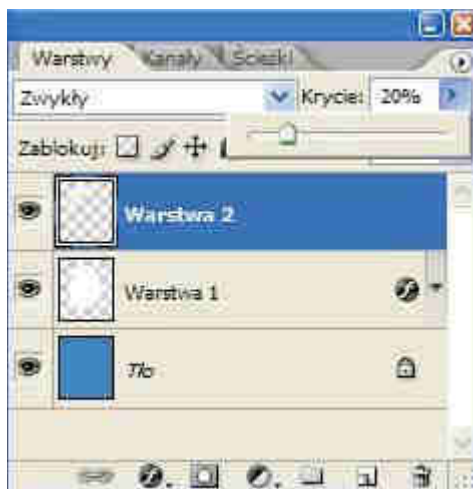
8. Powinniśmy mieć nadal zaznaczony kształt jajka. Jeżeli ktoś odznaczył wcześniej kształt jaja wówczas należy wcisnąć **CTRL** i kliknąć na warstwie z jajem znajdującej się w panelu warstw po prawej stronie ekranu.

9. Z palety warstw wybieramy narzędzie **Elliptical\_Marquee\_Tool** i następnie trzymając wciśnięty **ALT** rysujemy nowe, jajowate zaznaczenie. Nasz obrazek powinien teraz wyglądać:

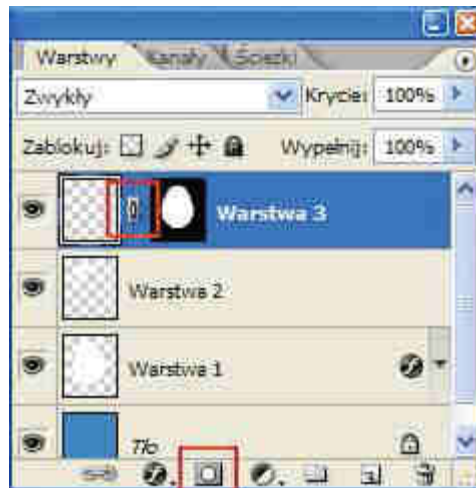




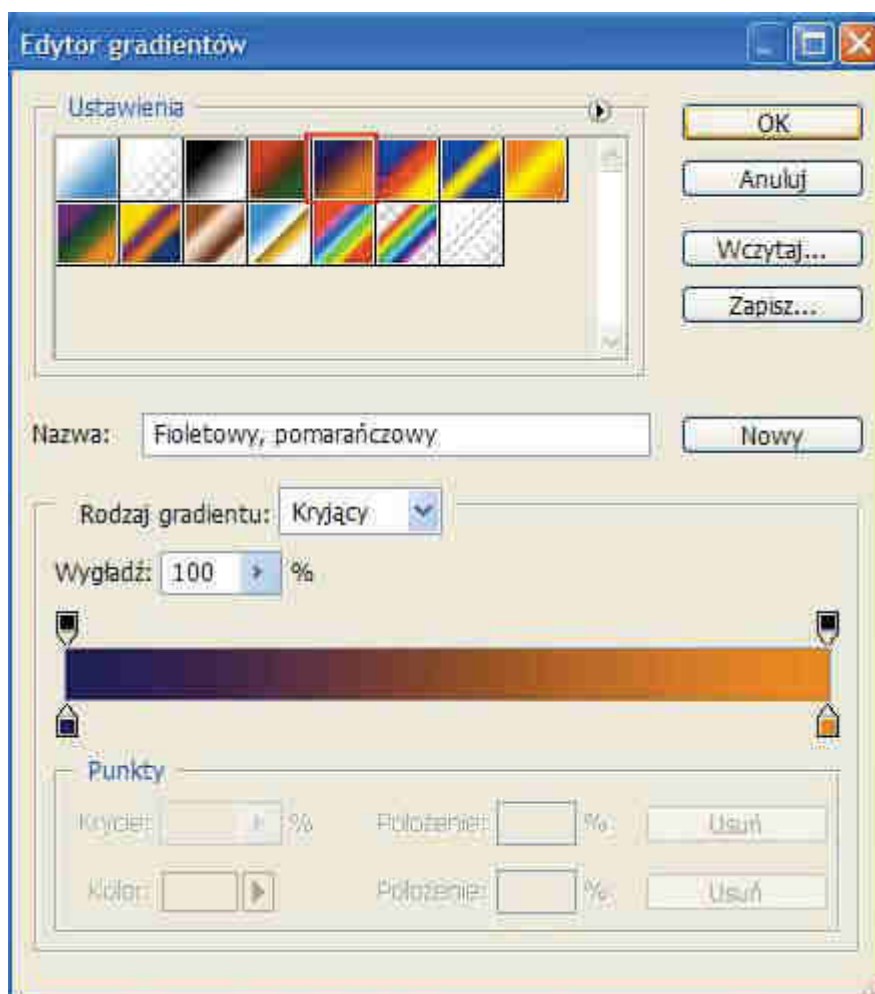
10. Tworzymy nową warstwę, wypełniamy zaznaczenie białym kolorem, a następnie **Opacity** tej warstwy zmieniamy na **20%**.

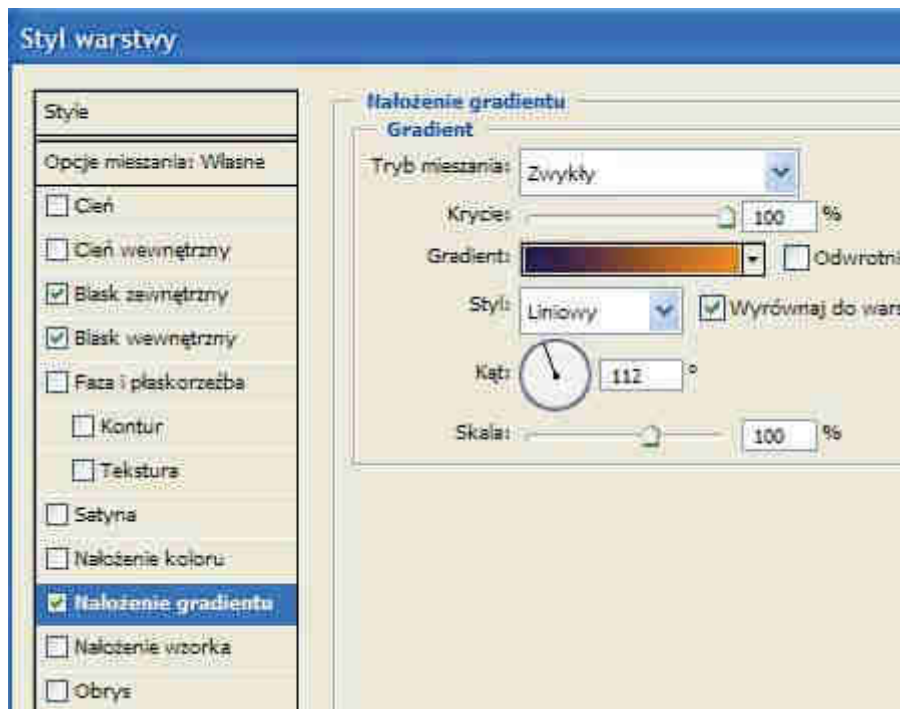


11. Zaznaczamy znów kształt jaja (CTRL + klikamy na warstwie z jajem znajdującej się w panelu warstw), tworzymy nową warstwę i nakładamy maskę.

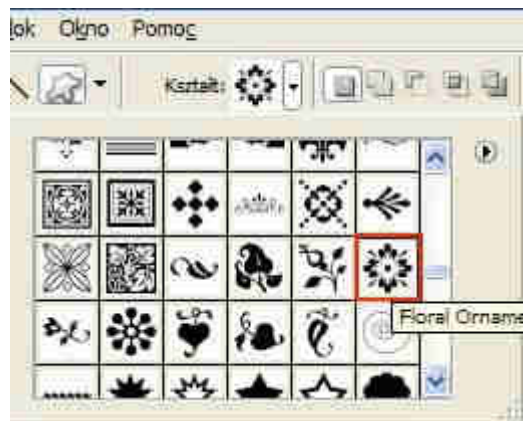


12. Żeby jajko wyglądało świątecznie możemy zmienić kolor. W tym celu mając wybraną warstwę z jajkiem wchodzimy w **Warstwa (Layer) > Styl warstwy (Layer Style) > Opcje mieszania (Blending Options) > Nałożenie gradientu (Gradient Overlay)** i ustawiamy jak na ilustracji poniżej.





13. Teraz dodamy wzór na jajku. Z palety warstw wybieramy **Custom\_Shape\_Tool** i zaznaczamy interesującą nas wzór. Otwieramy nową warstwę i наносimy wzór na pisanekę.



14. Złączamy wszystkie warstwy z kształtami naciskając na klawiaturze **CTRL + E**. **Opacity** powstałej warstwy zmniejszamy na **20%**.

**Efekt końcowy:**



