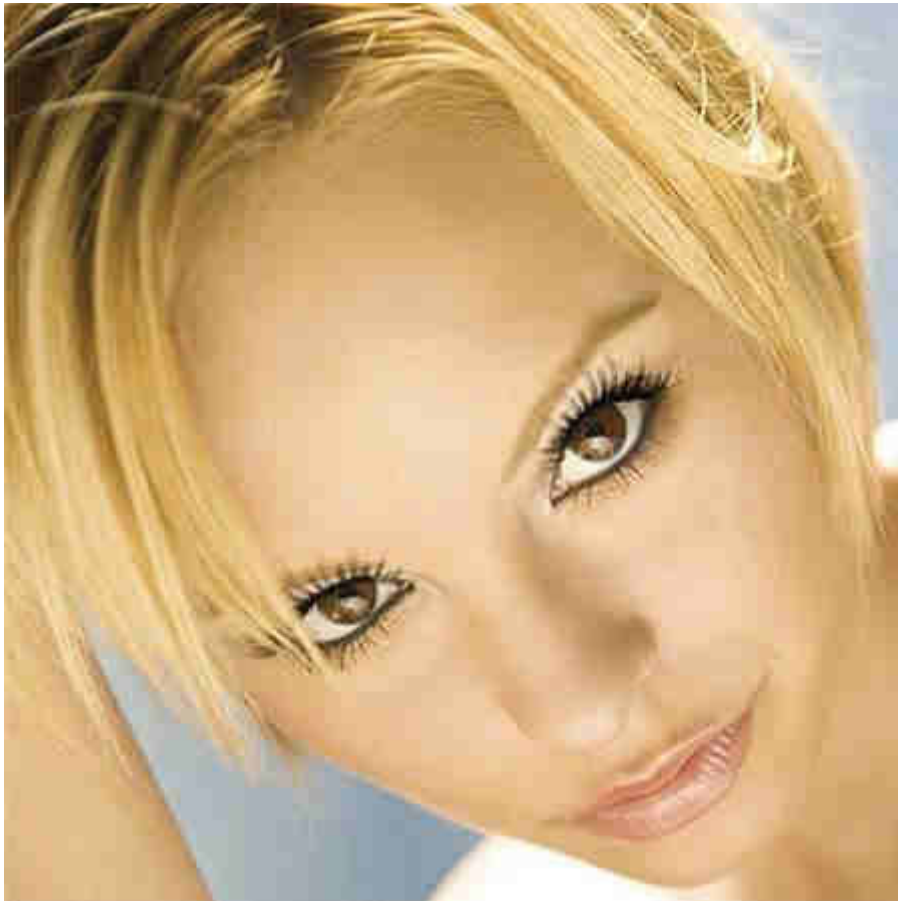


## V. Jak pogrubić i wydłużyć rzęsy na zdjęciu ?

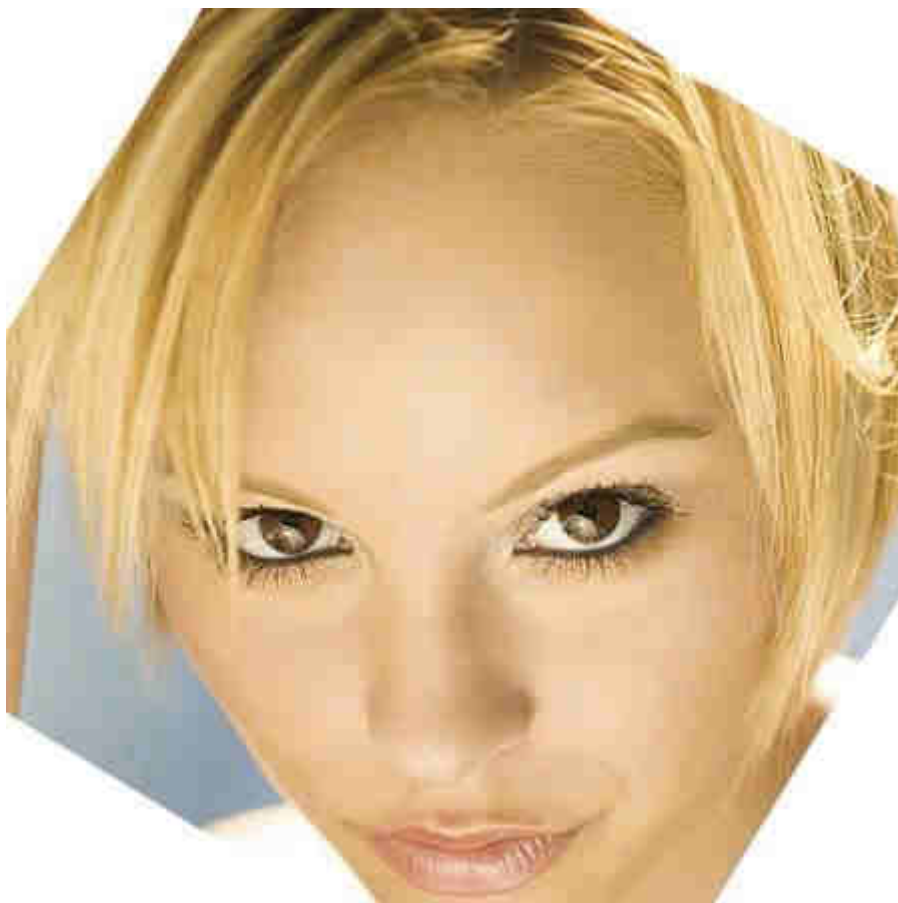
W tej poradzie dowiedziecie się, jak za pomocą efektów w programie Photoshop pogrubić i wydłużyć rzęsy na zdjęciu, tak aby oczy nadal wyglądały naturalnie.



1. Otwieramy zdjęcie w programie Photoshop.



2. Jeżeli głowa jest przekrzywiona, wówczas wchodzimy w **Edytuj (Edit)** > **Free\_Transform** i ustawiamy zdjęcie tak aby twarz była w pionie.



3. Tworzymy nową warstwę, na której będziemy nakładać rzęsę. Każda rzęsa musi być wykonana na oddzielnej warstwie.

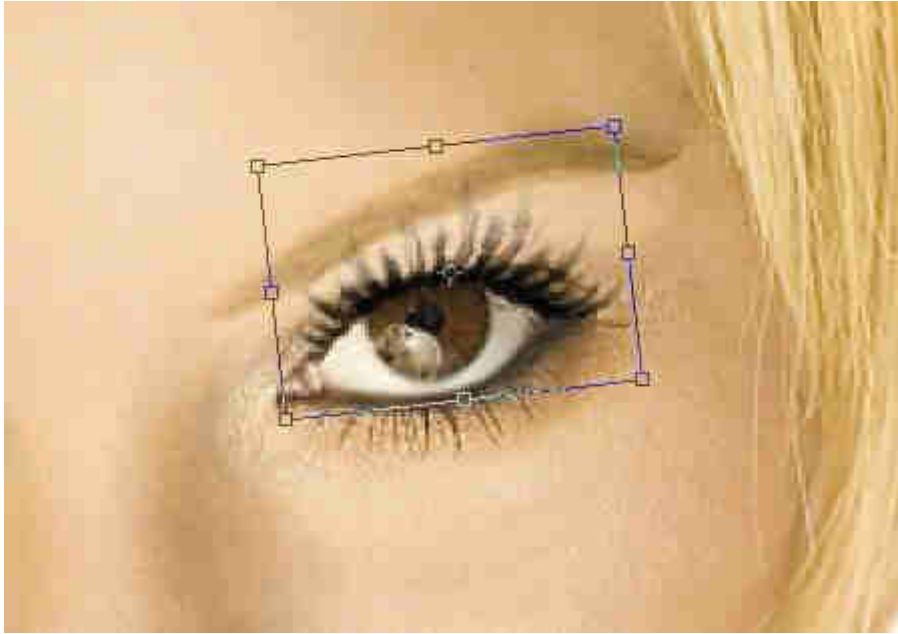
4. Z palety narzędzi wybieramy **Brush Tool**. Spośród pędzli wybieramy kształt rzęs, który będziemy nakładać. (Jeżeli wśród pędzli nie posiadacie **SS-eyelashes** to należy je pobrać, a następnie wkleić je do katalogu z pędzłami **Adobe\Photoshop\Presets\Brushes**.) Kolor Foreground wybieramy czarny, a właściwości pędzela ustawiamy, jak na ilustracji poniżej:



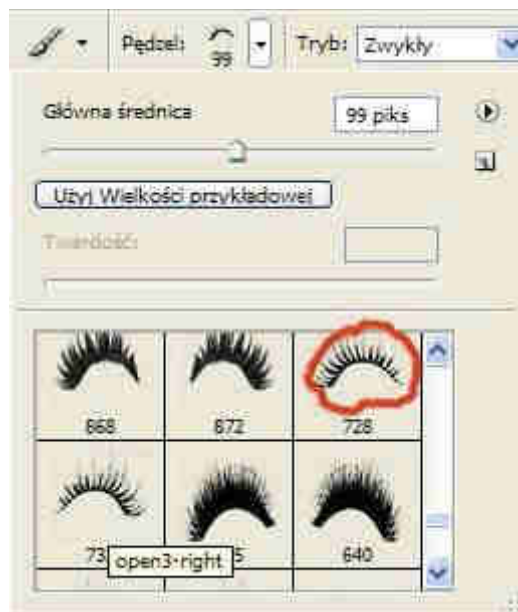
5. Nasz pędzel ma teraz kształt rzęsy. Może być on niewidoczny bo jest za duży. Aby go zmniejszyć naciskamy na klawiaturze **[**. Następnie nakładamy kształt w odpowiednim miejscu.

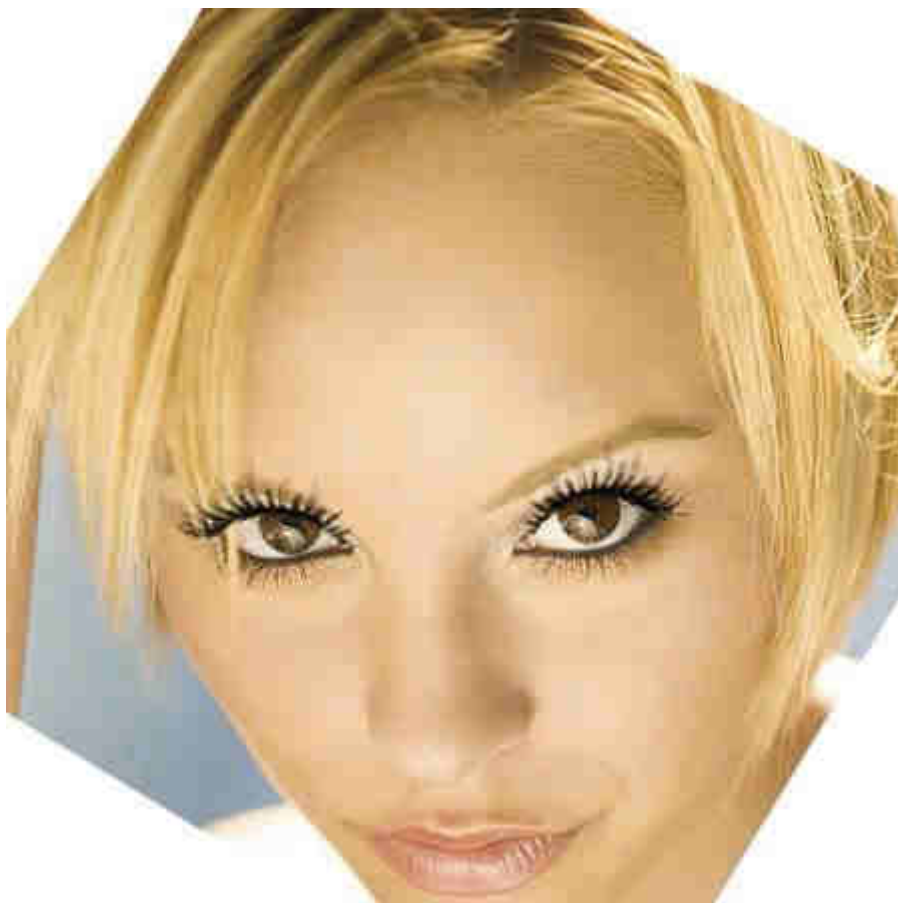



6. Jeżeli niedokładnie przylega do oka ,wówczas wchodzimy w **Edytuj (Edit) > Free\_Transform** i dopasowujemy.

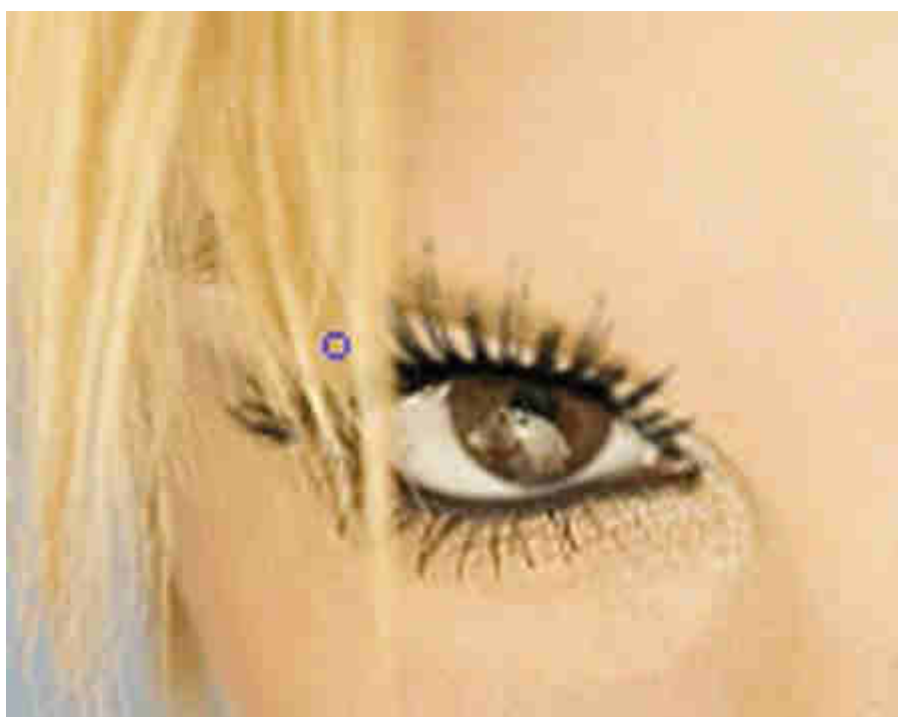


7. Tworzymy nową warstwę i te same czynności powtarzamy od nowa. Z tą różnicą, że teraz wybieramy pędzel pasujący do kształtu lewego oka. Można również dołożyć rzęsy na dolnych powiekach. Należy wtedy pamiętać że każda z rzęs musi być zrobiona na nowej warstwie.





8. Jeżeli rzęsa w jakimś miejscu jest zbyt ciemna lub nie powinno jej tam być, wówczas wymazujemy ją z pomocą narzędzia **Gumka (Eraser Tool)** . Krycie gumki należy ustawić na ok. **30%**, a grubość pędzla gumki należy dobrać do wielkości oka.



9. Na koniec musimy ustawić zdjęcie w oryginalnej pozycji. W tym celu najpierw należy złączyć wszystkie warstwy: **Warstwa (Layer) > Spłaszcz obrazek (Flatten Image)**, a następnie wchodzimy w **Edytuj (Edit) > Free\_Transform**.

**Efekt końcowy:**

