

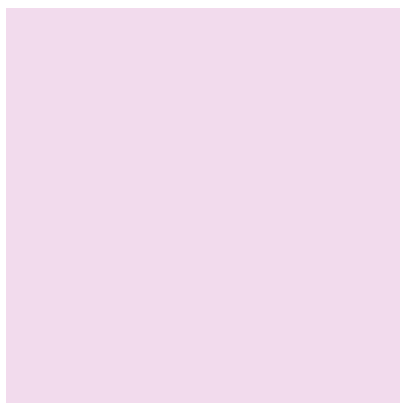
II. Kolorowanie pisanek na Wielkanoc

W tej poradzie dowiecie się, jak w programie Photoshop w bardzo prosty sposób ze zwykłych jaj zrobić kolorowe, wielkanocne pisanki.

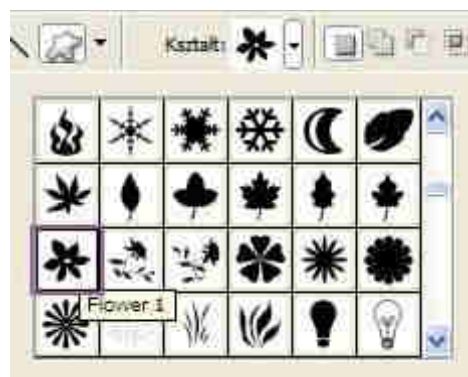


1. Na początku musimy stworzyć wzorek. W tym celu tworzymy nową warstwę o rozmiarach **300x 300** pikseli.

2. Za pomocą narzędzia **Wiadro z farbą (Paint Bucket Tool)**  zmieniamy kolor warstwy na **# fee1fb**.



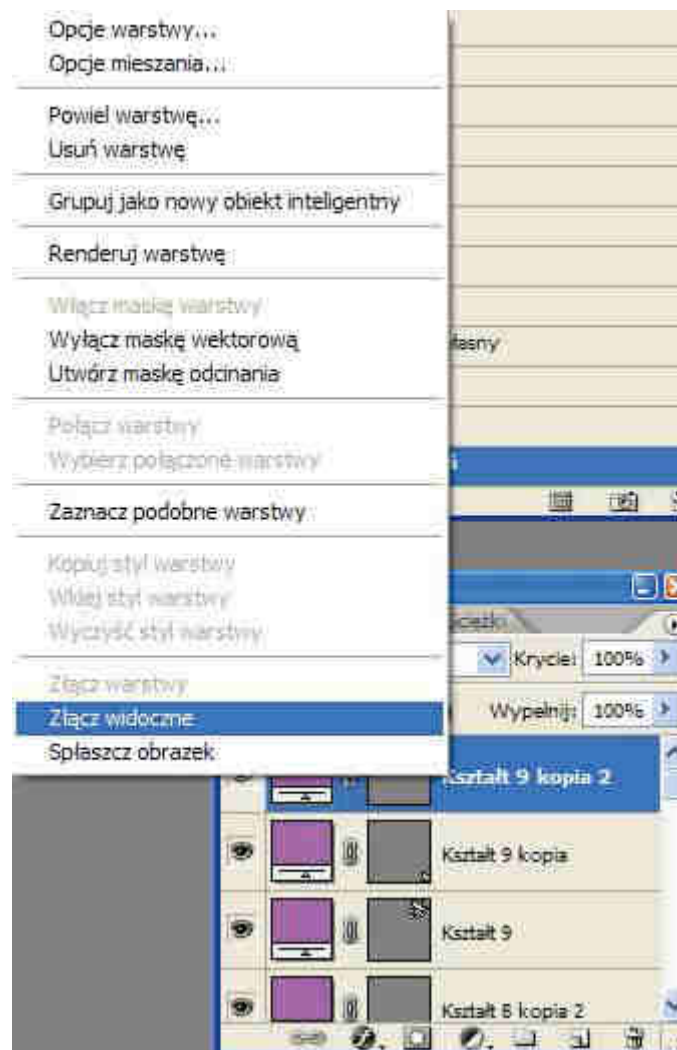
3. Z panelu narzędzi wybieramy narzędzie **Custom_Shape_Tool** i z listy wybieramy interesujący nas kształt.



4. Mając wybrany kolor **Foreground: # b34baa** наносимы kształty na naszą warstwę.



5. Gdy warstwa ze wzorkiem jest już gotowa wówczas mając zaznaczoną w panelu warstw wierzchnią warstwę klikamy prawym przyciskiem myszy i z listy wybieramy **Splaszcz obrazek (Flatten Image)** lub też **Złącz widoczne (Merge Visible)**.




6. Wchodzimy **Edytuj (Edit) > Definiuj wzorek (Define Pattern)** i zapisujemy nasz wzorek.



7. Zamykamy wzorek i otwieramy dokument z jajkami (**File > Open**).




8. Za pomocą narzędzia **Pióro (Pen Tool)**  zaznaczamy kształt tego jajka, którego kolor chcemy zmienić. Jeżeli nie jest ono dokładnie zaznaczone wówczas trzymając naciśnięty klawisz CTRL klikamy na punkcie, który chcemy przesunąć.



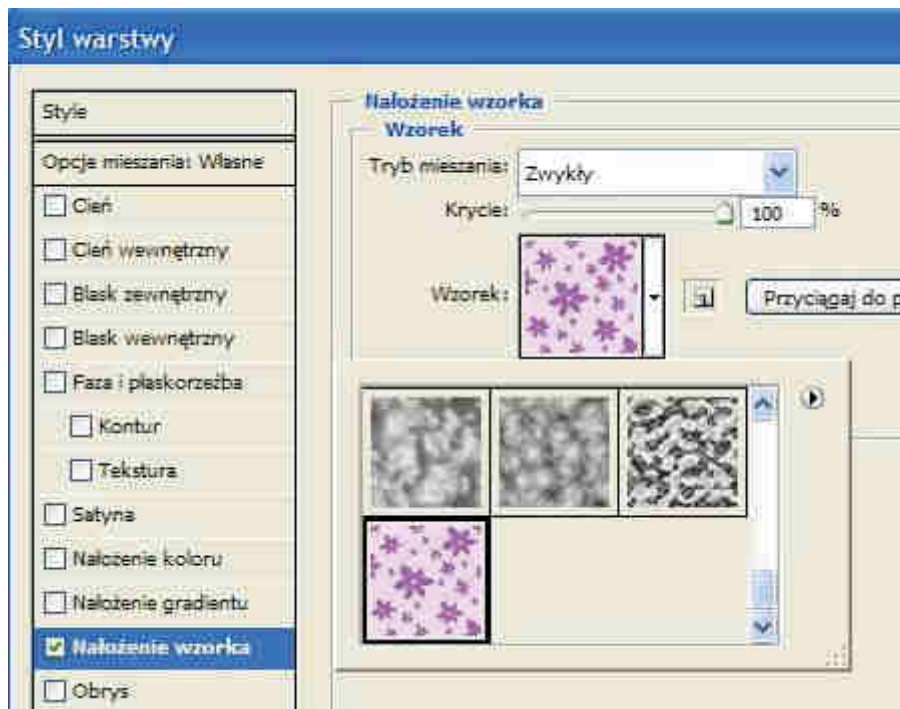
9. Gdy mamy obrysowane całe jajko wówczas klikamy na nim prawym przyciskiem myszy i z listy wybieramy **Make_Selection**.



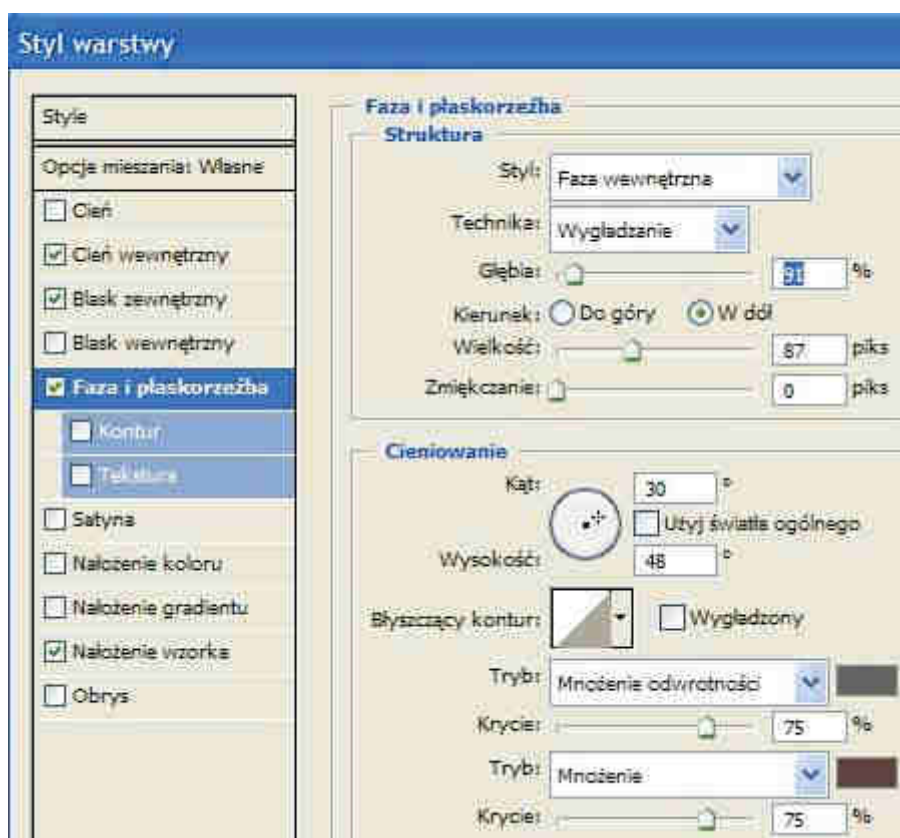
10. Tworzymy nową warstwę i za pomocą narzędzia **Wiadro z farbą (Paint Bucket Tool)**  nanosimy obojętnie jaki kolor.

11. Wchodzimy w **Warstwa (Layer) > Styl warstwy (Layer_Style) > Bending_Options** i ustawiamy:

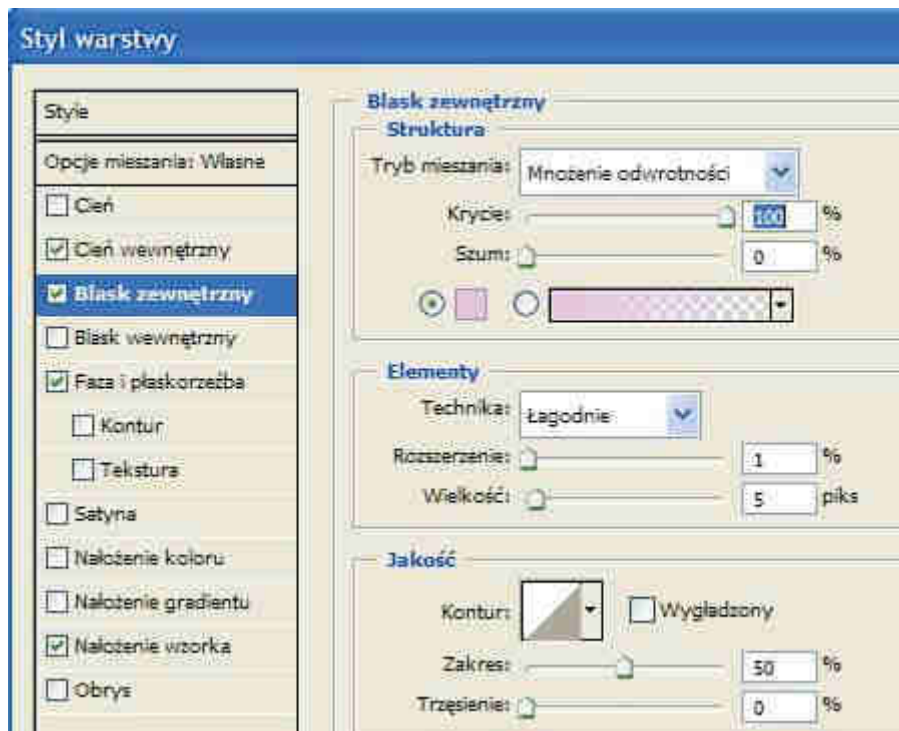
a) **Nalóżenie wzorka (Pattern Overlay).**



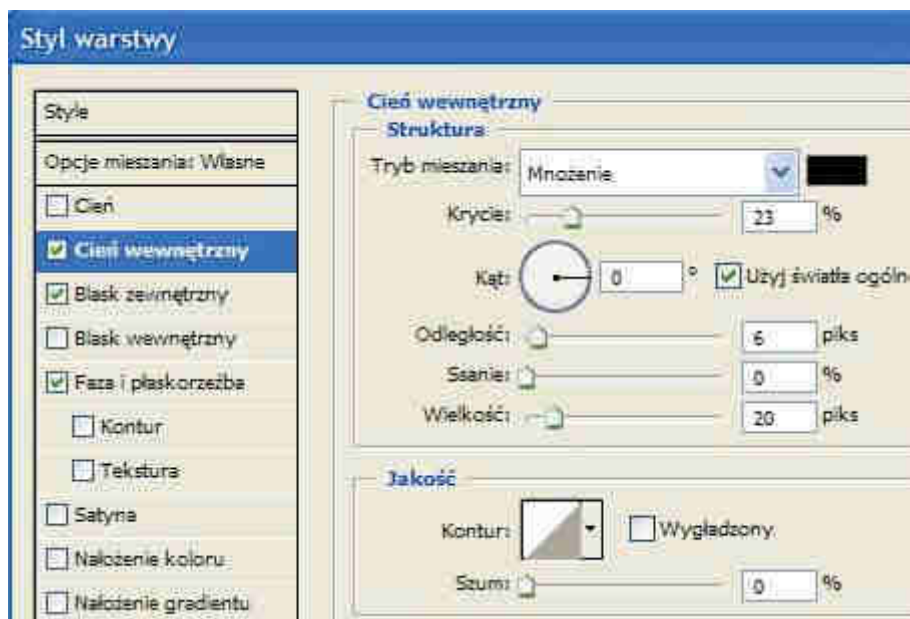
b) **Faza i płaskorzeźba** (Bevel And Emboss).



c) **Blask zewnętrzny** (Outer Glow).



d) **Blask wewnętrzny (Inner glow)**. Użyłam tu koloru # f8b5f2.





Te same czynności powtarzamy chcąc zmienić kolor pozostałych jaj. Kolor i wzór na pisankach zależy od Was. Jeżeli padający cień nie będzie wam odpowiadać również możecie się pobawić ustawieniami.

Efekt końcowy:

