

Nazwa kwalifikacji: **Rejestracja, obróbka i publikacja obrazu**  
Symbol kwalifikacji: **AUD.02**  
Numer zadania: **03**  
Wersja arkusza: **SG**

Wypełnia zdający

Numer PESEL zdającego\*

--	--	--	--	--	--	--	--	--	--	--	--	--	--	--	--	--	--	--	--

Miejsce na naklejkę z numerem  
PESEL i z kodem ośrodka

Czas trwania egzaminu: **180** minut.

AUD.02-03-24.06-SG

## EGZAMIN ZAWODOWY

Rok 2024

CZĘŚĆ PRAKTYCZNA

**PODSTAWA PROGRAMOWA**  
**2019**

### Instrukcja dla zdającego

1. Na pierwszej stronie arkusza egzaminacyjnego wpisz w oznaczonym miejscu swój numer PESEL i naklej naklejkę z numerem PESEL i z kodem ośrodka.
2. Na KARCIE OCENY w oznaczonym miejscu przyklej naklejkę z numerem PESEL oraz wpisz:
  - swój numer PESEL\*,
  - oznaczenie kwalifikacji,
  - numer zadania,
  - numer stanowiska.
3. Sprawdź, czy arkusz egzaminacyjny zawiera 4 strony i nie zawiera błędów. Ewentualny brak stron lub inne usterki zgłoś przez podniesienie ręki przewodniczącemu zespołu nadzorującego.
4. Zapoznaj się z treścią zadania oraz stanowiskiem egzaminacyjnym. Masz na to 10 minut. Czas ten nie jest wliczany do czasu trwania egzaminu.
5. Czas rozpoczęcia i zakończenia pracy zapisze w widocznym miejscu przewodniczący zespołu nadzorującego.
6. Wykonaj samodzielnie zadanie egzaminacyjne. Przestrzegaj zasad bezpieczeństwa i organizacji pracy.
7. Po zakończeniu wykonania zadania pozostaw arkusz egzaminacyjny z rezultatami oraz KARTĘ OCENY na swoim stanowisku lub w miejscu wskazanym przez przewodniczącego zespołu nadzorującego.
8. Po uzyskaniu zgody zespołu nadzorującego możesz opuścić salę/miejsce przeprowadzania egzaminu.

**Powodzenia!**

\* w przypadku braku numeru PESEL – seria i numer paszportu lub innego dokumentu potwierdzającego tożsamość

## Zadanie egzaminacyjne

Wykonaj dwie fotografie styropianowej rzeźby i zapisz je w formacie JPEG w najwyższej jakości.

Fotografię nr 1 wykonaj zgodnie z *Makieta nr 1* na czarnym tle przy oświetleniu dwustronnym, bocznym. Nieedytowane zdjęcie zapisz pod nazwą *PESEL\_foto1*

Fotografię nr 2 wykonaj zgodnie z *Makieta nr 2* na czarnym tle przy oświetleniu przednio-górno-bocznym. Nieedytowane zdjęcie zapisz pod nazwą *PESEL\_foto2*

Wykorzystaj fotografie nr 1 i 2, wykonaj plakat teatralny ANTYGONA zgodnie z *Makieta nr 3*, a następnie przygotuj plik do wydruku.

### 1. Specyfikacja techniczna obróbki graficznej zdjęcia *PESEL\_foto2*:

- korekcja tonalna za pomocą warstwy dopasowania, jasność zaciętej części policzka zawiera się w przedziale 25–60 dla każdej składowej chromatycznej RGB,
- wyselekcjonowana rzeźba z tła umieszczona na osobnej warstwie,
- uzyskanie efektu ciepłej tonacji rzeźby: warstwa dopasowania *Filtr fotograficzny ciepły (85)*, gęstość w zakresie 60-80%, zaznaczona opcja *Zachowaj jasność*,
- rozdzielczość dokumentu 300 ppi, tryb koloru RGB,
- format zapisu PSD z zachowaniem warstw pod nazwą: *PESEL\_foto2*

### 2. Specyfikacja techniczna wykonania plakatu teatralnego zgodnie z *Makieta nr 3*:

- wymiary 180 x 240 mm, rozdzielczość 300 ppi, tryb koloru RGB,
- uzyskanie efektu zimnej tonacji fotografii nr 1: warstwa dopasowania *Filtr fotograficzny zimny (80)*, gęstość w zakresie 60-80%, zaznaczona opcja *Zachowaj jasność*,
- fotomontaż uzyskany z fotografii nr 1 i 2, usunięte zbędne fragmenty rzeźb,
- fotomontaż przeskalowany z zachowaniem proporcji do wysokości 14,5 cm,
- fotomontaż umieszczony w odległości 50 mm od dolnej krawędzi plakatu,
- obramowanie: kolor RGB (180, 130, 80), o grubości 10 pikseli,
- napis: TEATR POLSKIEGO RADIA - Arial Regular 24 pkt, wersaliki, światło między znakami 200, kolor RGB (180, 130, 80), umieszczony w odległości 5 mm od krawędzi obramowania,
- napis: ANTYGONA - Times New Roman Regular, 48 pkt, wersaliki, kolor RGB (180, 130, 80), skalowanie w pionie 150%, dodany efekt perspektywy, wyśrodkowany w poziomie plakatu
- napisy z zachowaniem możliwości edycji,
- numer PESEL w prawym dolnym rogu plakatu: krój bezszeryfowy, kolor biały,
- format zapisu PSD z zachowaniem warstw pod nazwą *PESEL\_plakat*

### 3. Specyfikacja techniczna przygotowania pliku do wydruku.

Gotowy plakat teatralny umieść centralnie w dokumencie formatu A4.

Plik do wydruku zapisz w trybie koloru CMYK, rozdzielczości 300 ppi, w formacie PDF pod nazwą *PESEL\_wydruk*

Wszystkie pliki z rezultatami zadania zapisz w folderze *PESEL* (PESEL to Twój numer PESEL).

Folder PESEL nagraj na płytę CD/DVD. Sprawdź poprawność nagrania.

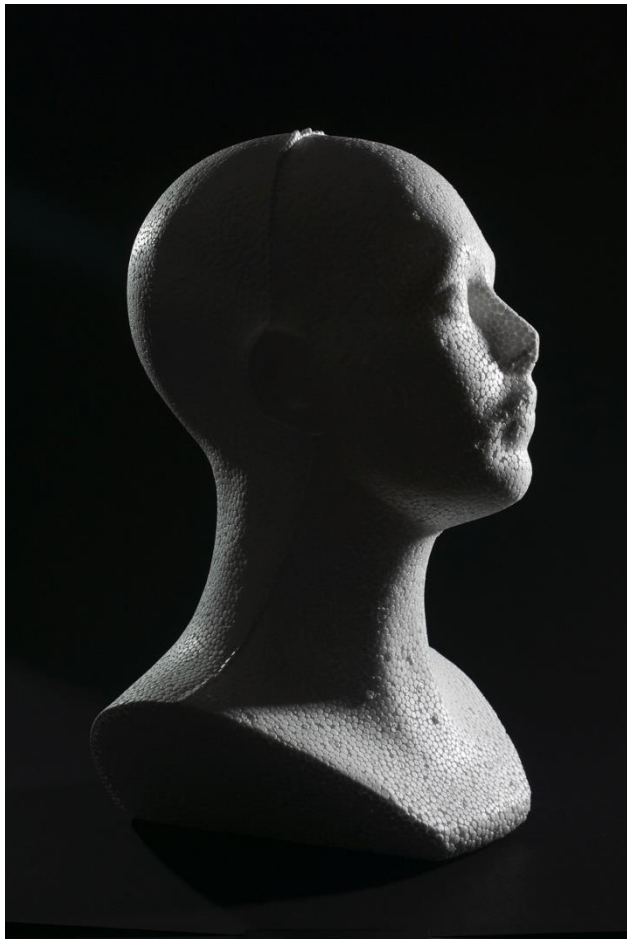
Czas przeznaczony na wykonanie zadania wynosi 180 minut.

Ocenię podlegać będą 4 rezultaty:

- nieedytowane pliki zdjęciowe *PESEL\_foto1.jpg*, *PESEL\_foto2.jpg*,
- obróbka graficzna zdjęcia w pliku *PESEL\_foto2.psd*,
- plakat teatralny w pliku *PESEL\_plakat.psd*,
- plik do wydruku *PESEL\_wydruk.pdf*.

### Makieta nr 1

Wzorcowe foto rzeźby w oświetleniu dwustronnym, bocznym

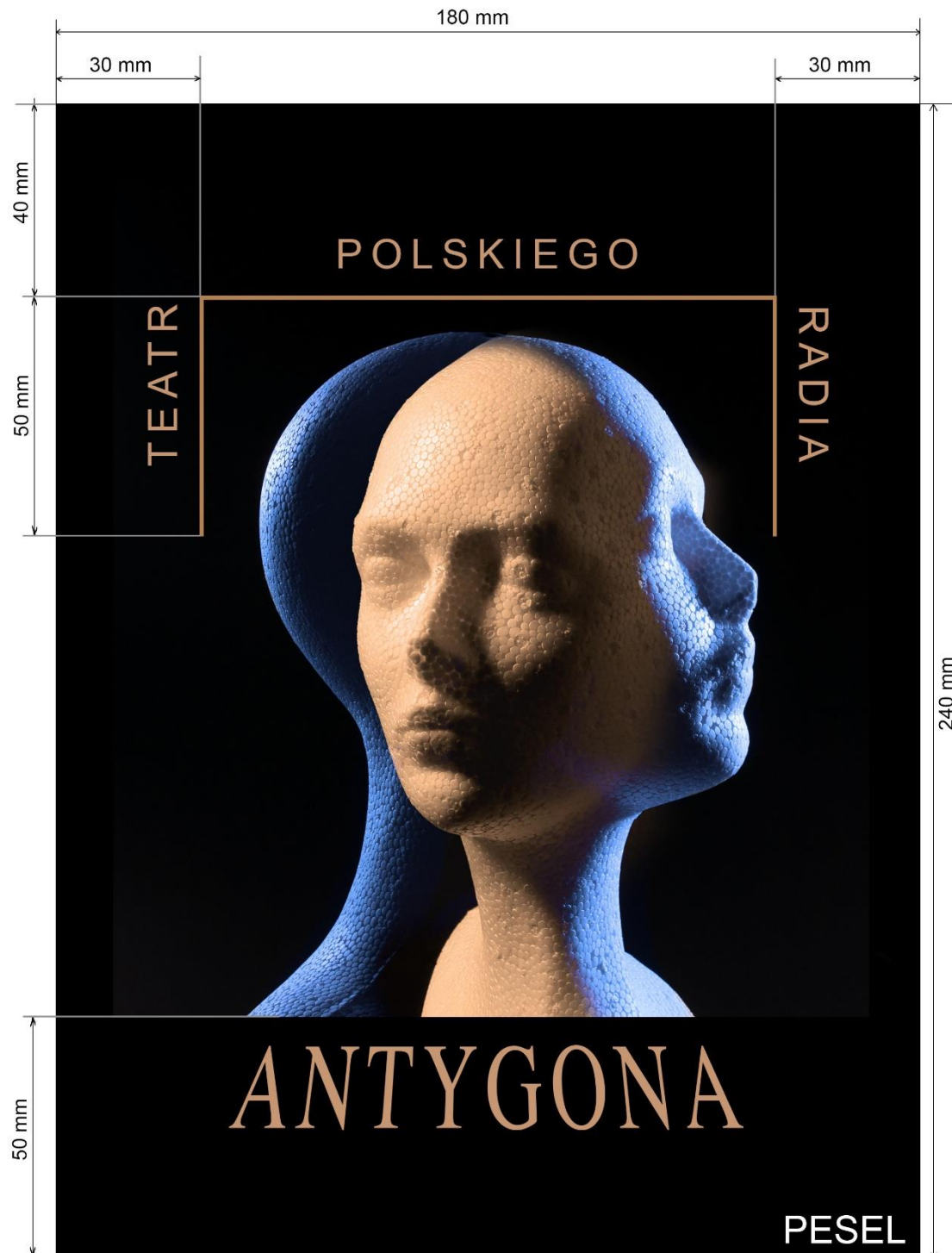


### Makieta nr 2

Wzorcowe foto rzeźby w oświetleniu przednio-górno-bocznym



Makieta nr 3. Projekt plakatu teatralnego ANTYGONA



[www.EgzaminZawodowy.info](https://www.EgzaminZawodowy.info)

[www.EgzaminZawodowy.info](https://www.EgzaminZawodowy.info)

[www.EgzaminZawodowy.info](https://www.EgzaminZawodowy.info)

